



stone21





stone21

RETTIFICATO MONOCALIBRO

Monocalibre rectified

Rectifié monocalibre

Rektifiziert einkalibrig

**60x120**

24"x48"

Naturale | Natural | Naturel | Natur Oberfläche

**30x120**

12"x48"

Naturale | Natural | Naturel | Natur Oberfläche

**60x60**

24"x24"

Naturale | Natural | Naturel | Natur Oberfläche

**30x60**

12"x24"

Naturale | Natural | Naturel | Natur Oberfläche



**04**  
avorio

**08**  
beige

**12**  
grigio

**16**  
antracite





stone21 avorio

04

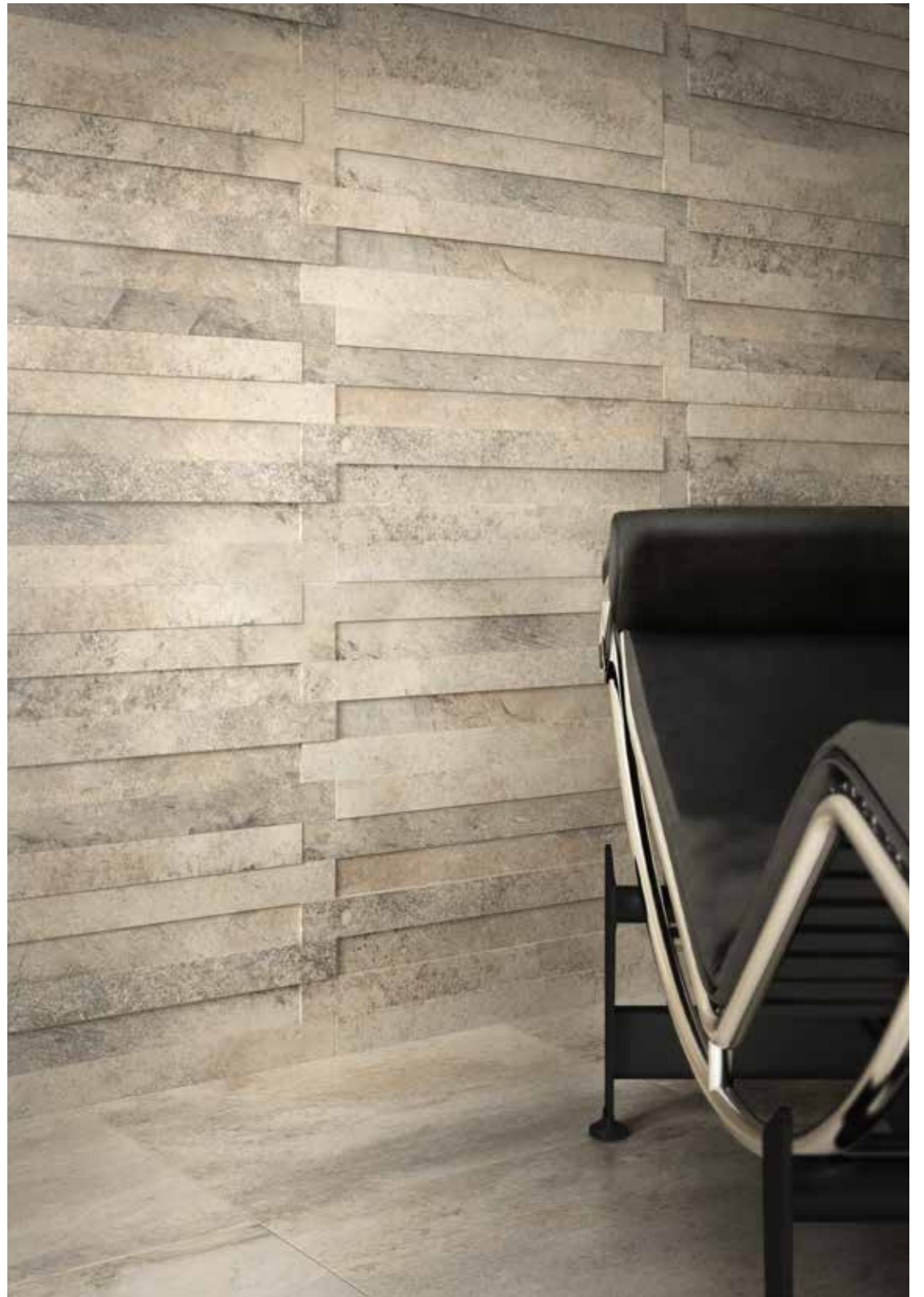
RETTIFICATO MONOCALIBRO  
Monocalibre rectified  
Rectifié monocalibre  
Rektifiziert einkalibrig

**FLOOR: Naturale**  
**60x60**  
24"x24"

**WALL: Brick 3D**  
**30x60**  
12"x24"







AVORIO: Floor 60x60 . 24"x24" | Wall: Brick 3D 30x60 . 12"x24"





stone21 beige

**08**

**RETTIFICATO MONOCALIBRO**  
Monocalibre rectified  
Rectifié monocalibre  
Rektifiziert einkalibrig

**FLOOR: Naturale**  
**30x120**  
12"x48"

**WALL: Mosaico Stone**  
**30x30**  
12"x12"







BEIGE: Floor 30x120 . 12"x48" | Wall Mosaico Stone 30x30 . 12"x12"





stone21  
**12**

grigio

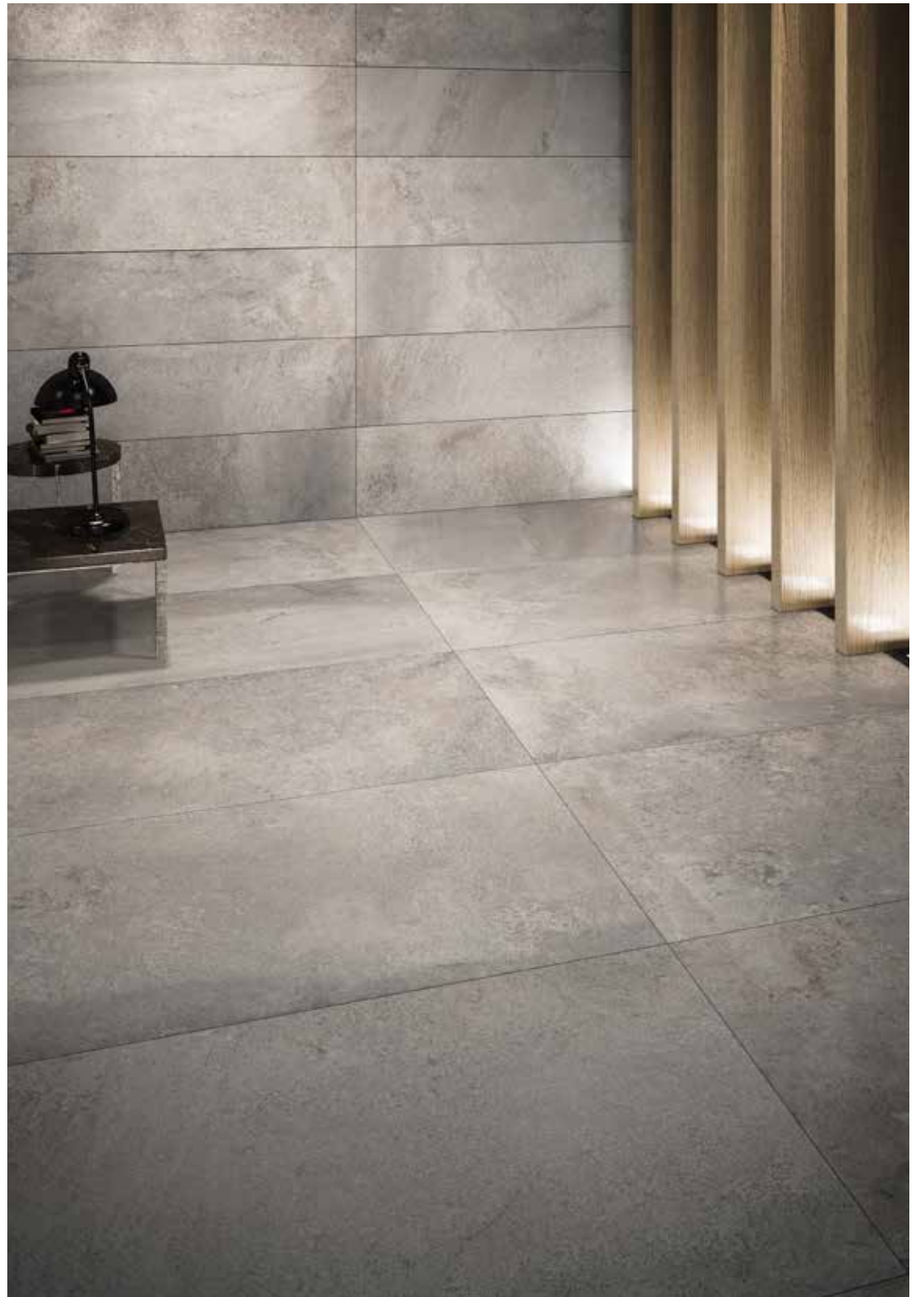
RETTIFICATO MONOCALIBRO  
Monocalibre rectified  
Rectifié monocalibre  
Rektifiziert einkalibrig

**FLOOR: Naturale**  
**60x120**  
24"x48"

**WALL: Naturale**  
**30x120**  
12"x48"







GRIGIO: Floor 60x120 . 24"x48" | Wall 30x120 . 12"x48"





GRIGIO: Floor 30x120 . 12"x48" | Wall 60x120 . 12"x48" - Mosaico Stone 30x30 . 12"x12"







stone21 antracite

18

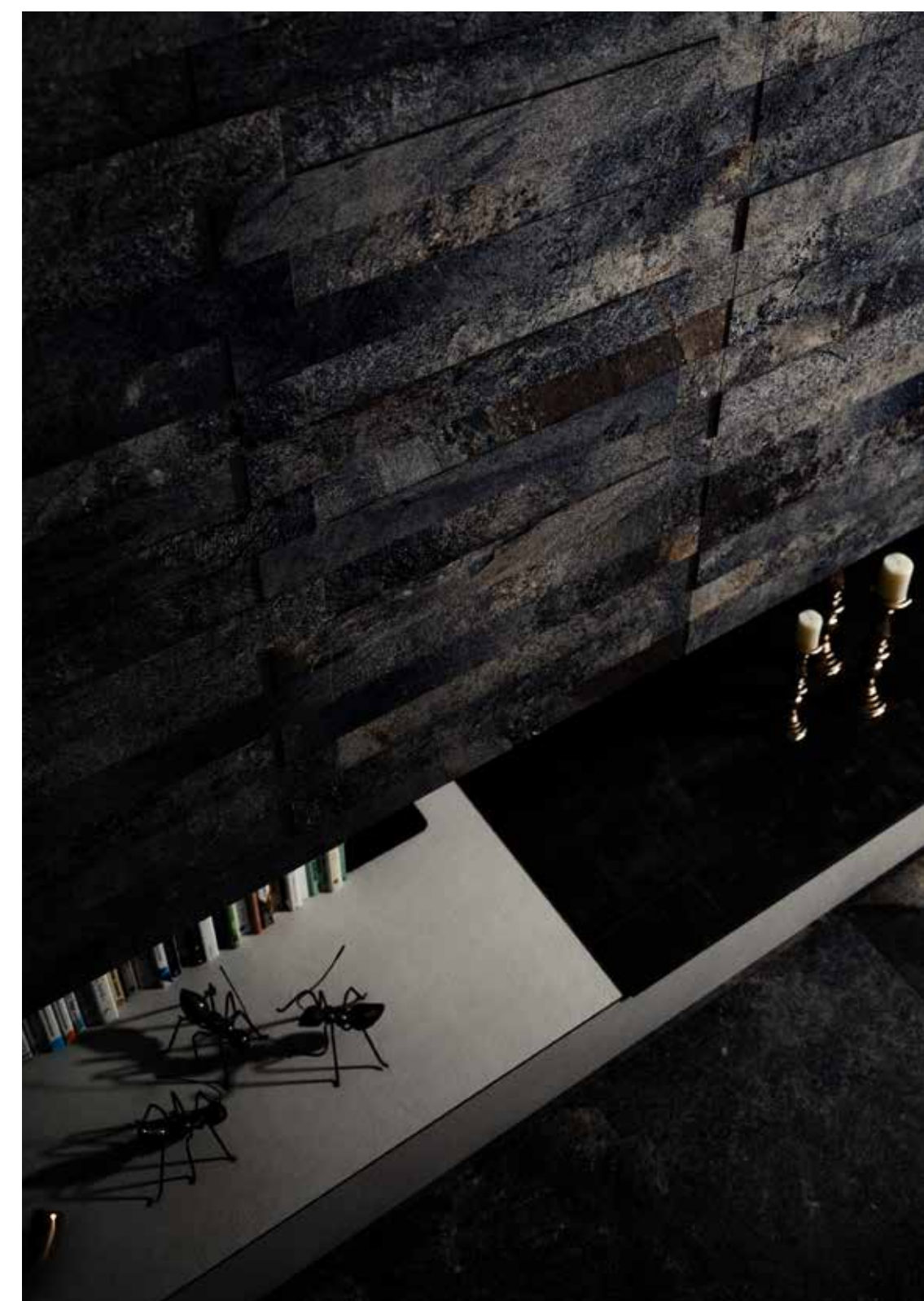
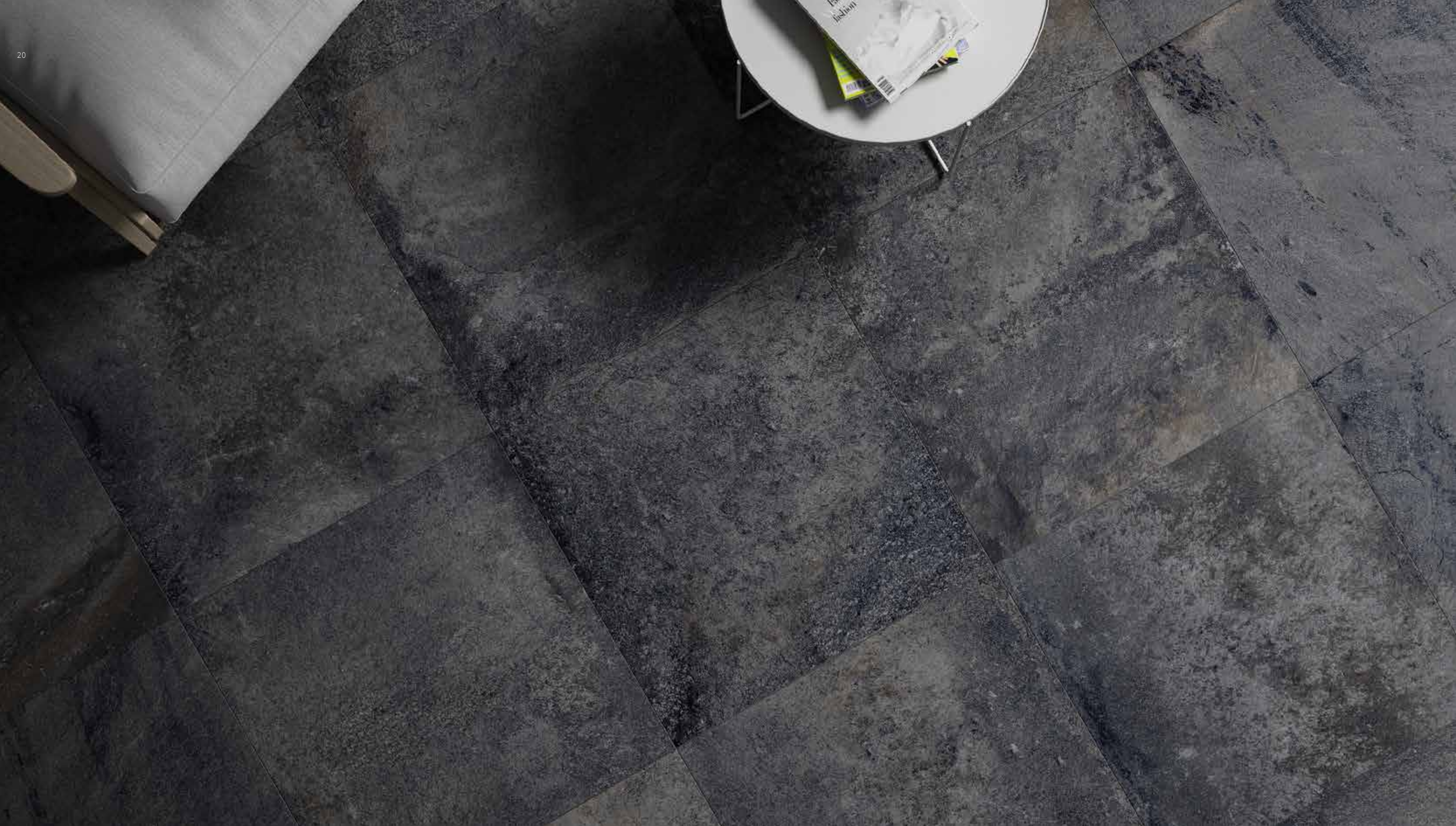
RETTIFICATO MONOCALIBRO  
Monocalibre rectified  
Rectifié monocalibre  
Rektifiziert einkalibrig

**FLOOR: Naturale**  
**60x60**  
24"x24"

**WALL: Brick 3D**  
**30x60**  
12"x24"







ANTRACITE: Floor 60x60 . 24"x24" | Wall: Brick 3D 30x60 . 12"x24"



# stone21

## GRES PORCELLANATO COLORATO IN MASSA DECORATO

Decorated colored body porcelain  
Grès cérame coloré pleine masse et décoré  
Dekoriertes durchgefärbtes Feinsteinzeug

## RETTIFICATO MONOCALIBRO

Monocalibre rectifié  
Rectifié monocalibre  
Rektifiziert einkalibrig



**60x120**  
**24"x48"**

Naturale | Natural | Naturel | Natur Oberfläche



**30x120**  
**12"x48"**

Naturale | Natural | Naturel | Natur Oberfläche



**60x60**  
**24"x24"**

Naturale | Natural | Naturel | Natur Oberfläche



**30x60**  
**12"x24"**

Naturale | Natural | Naturel | Natur Oberfläche



Si consiglia la posa affiancata o a correre con una sfalsatura di massimo 20cm.  
Straight pattern lay-out or running pattern lay-out with max 20 cm staggering are recommended.  
Il est conseillé une pose droite et/ou décalée avec un décalage de 20 cm.  
Bei der Verlegung wird empfohlen, die Platten um höchstens 20 cm zu versetzen.

Materiale Rettificato: si consiglia di effettuare la posa con una fuga minima da 2mm.  
Rectified material: we recommend minimum 2mm joint  
Matériel rectifié: il est recommandé de poser les carreaux avec un joint minimum de 2mm.  
Rektifiziertes Material: es wird empfohlen die Verlegung mit einer Fuge von Minimum 2mm vorzunehmen.

avorio

STO02RT 6012 ■ 73-a

beige

STO03RT 6012 ■ 73-a

grigio

STO06RT 6012 ■ 73-a

antracite

STO26RT 6012 ■ 73-a

STO02RT 3012 ■ 73-b

STO03RT 3012 ■ 73-b

STO06RT 3012 ■ 73-b

STO26RT 3012 ■ 73-b

STO02RT 60 ■ 71-a

STO03RT 60 ■ 71-a

STO06RT 60 ■ 71-a

STO26RT 60 ■ 71-a

STO02RT 36 ■ 71-a

STO03RT 36 ■ 71-a

STO06RT 36 ■ 71-a

STO26RT 36 ■ 71-a



# stone21 decors

GRES PORCELLANATO COLORATO IN MASSA DECORATO  
Decorated colored body porcelain  
Grès cérame coloré pleine masse et décoré  
Dekoriertes durchgefärbtes Feinsteinzeug

## Mosaico stone 30x30 12"x12"



AVORIO  
STO02MOSAICO ●46

BEIGE  
STO03MOSAICO ●46



GRIGIO  
STO06MOSAICO ●46

ANTRACITE  
STO26MOSAICO ●46

## Brick 3D 30x60 12"x24"



AVORIO  
STO02BRICK ●74



GRIGIO  
STO06BRICK ●74



BEIGE  
STO03BRICK ●74



ANTRACITE  
STO26BRICK ●74

LUOGHI D'IMPIEGO . Destinations . Lieux d'utilisation . Einsatzorte



**Abitazioni**  
Domestic applications  
Maisons particulières  
Wohnbereich



**Uffici**  
Offices  
Bureaux  
Büros



**Scuole**  
Schools  
Ecoles  
Schulen



**Alberghi**  
Hotels  
Hotels  
Hotels







**Ristoranti - bar**  
Restaurants - Cafés  
Restaurants - Cafés  
Gaststätten



**Palestre**  
Gymnasiums  
Gymnases  
Turnhallen

PEZZI SPECIALI | Special pieces | Pièces spéciales | Passende Sonderstücke

	 Battiscopa ●16 7,3x60	 Gradino costa retta ●86 30x120xh3 *	 Angolo Gradino costa retta Sinistro ●90 30x120xh3 *	 Angolo Gradino costa retta Destro ●90 30x120xh3 *
Avorio	STO02A BAT60	STO02GRD3312	STO02GRD SN	STO02GRD DX
Beige	STO03A BAT60	STO03GRD3312	STO03GRD SN	STO03GRD DX
Grigio	STO06A BAT60	STO06GRD3312	STO06GRD SN	STO06GRD DX
Antracite	STO26A BAT60	STO26GRD3312	STO26GRD SN	STO26GRD DX

PESI E IMBALLI | Weight packing | Poids et emballages | Gewicht Verpackungseinheiten

	Fondo	PZ x collo	MQ x collo	KG x collo	COLLI x pallet	MQ x pallet	KG x pallet
	60x120	MQ	2	1,4400	33,60	28	40,3200
	30x120	MQ	3	1,0800	25,15	48	51,8400
	60x60	MQ	3	1,0800	23,51	32	34,5600
	30x60	MQ	6	1,0800	23,10	40	43,2000
	Brick 3D ( su rete)	PZ	4	-	15,30	-	-
	Mosaico Stone (su rete)	PZ	6	-	10,98	-	-
	Battiscopa	PZ	10	-	10,50	-	-
	Gradino Costa Retta (*)	PZ	2	-	17,20	-	-
	Angolo Gradino Sinistro (*)	PZ	1	-	8,60	-	-
	Angolo Gradino Destro (*)	PZ	1	-	8,60	-	-

Le tonalità dei colori sono indicative . The colours shades are indicative . Les nuances des couleurs sont indicatives . Die Farbtöne sind annähernd

( \* ) **Articoli unicamente a richiesta** | Available only by special order | Articles uniquement sur demande | Nur auf Wunsch gefertigten Artikel



CARATTERISTICHE TECNICHE . Technical datas . Caractéristiques techniques . Technische Eigenschaften

**GRES PORCELLANATO COLORATO IN MASSA DECORATO - ISO 13006 UNI EN 14411 - Appendice G - Bla - GL** | Decorated colored body porcelain | Grès cérame coloré pleine masse et décoré | Dekoriertes durchgefärbtes Feinsteinzeug

CARATTERISTICHE TECNICHE Technical datas Caractéristiques techniques Technische eigenschaften	NORMA Standard Norme Norm	REQUISITI PER DIMENSIONE NOMINALE N Requirements for nominal size n Exigences relatives à la taille nominale n Anforderungen für nominalgröße n			VALORE CEDIR Cedir value Valeur cedir Wert cedir
<b>Lunghezza e larghezza</b> Length and width   Longueur et largeur   Länge und breite	UNI EN 10545.2	7 cm ≤ N < 15 cm	N ≥ 15 cm		<b>Conforme</b> Conform   Conforme Normgerecht
		(mm) ± 0,9 mm	(%) ± 0,6 %	(mm) ± 2 mm	
<b>Spessore</b> Thickness   Épaisseur   Stärke	UNI EN 10545.2	± 0,5 mm	± 5 %	± 0,5 mm	<b>Conforme</b> Conform   Conforme   Normgerecht
<b>Rettilineità degli spigoli</b> Straightness of sides   Rectilignité des arêtes   Kantengeradheit	UNI EN 10545.2	± 0,75 mm	± 0,5 %	± 1,5 mm	<b>Conforme</b> Conform   Conforme   Normgerecht
<b>Ortogonalità</b> Wedging   Orthogonalité   Rechtwinkligkeit	UNI EN 10545.2	± 0,75 mm	± 0,5 %	± 2 mm	<b>Conforme</b> Conform   Conforme   Normgerecht
<b>Planarità</b> Flatness   Planéité   Ebenflächigkeit	UNI EN 10545.2	± 0,75 mm	± 0,5 %	± 2 mm	<b>Conforme</b> Conform   Conforme   Normgerecht
<b>Qualità della superficie</b> Quality of the surface   Qualité de la surface   Qualität der oberfläche	UNI EN 10545.2	<b>Un minimo del 95% delle piastrelle deve essere esente da difetti visibili.</b> At least 95% of tiles exempt from visual defects. Un minimum de 95% des carreaux doit être exempt de défauts visibles. Mindestens 95% der Fliesen muss von sichtbaren Fehler frei sein.			<b>Conforme</b> Conform   Conforme Normgerecht
<b>Assorbimento d'acqua</b> Water absorption   Absorption d'eau   Wasseraufnahme	UNI EN 10545.3	≤ 0,5 %			<b>Conforme</b> Conform   Conforme   Normgerecht
<b>Resistenza alla flessione</b> Bending strength   Résistance à la flexion   Biegefestigkeit	UNI EN 10545.4	≥ 35 N/mm <sup>2</sup>			<b>Conforme</b> Conform   Conforme   Normgerecht
<b>Forza di rottura in n / breaking strength</b> A) spessore ≥ 7,5 mm B) spessore < 7,5 mm	UNI EN 10545.4	a) min 1300 N b) min 700 N			<b>Conforme</b> Conform   Conforme Normgerecht
<b>Resistenza al cavillo</b> Crazing resistance   Résistance au tressillage   Harrißbeständigkeit	UNI EN 10545.11	<b>Garantita</b> Guaranteed   Garantie   Garantiert			<b>Conforme</b> Conform   Conforme   Normgerecht
<b>Resistenza all'abrasione</b> Resistance to abrasion   Résistance à l'abrasion   Abriebhärte	UNI EN 10545.7	≤ 175 mm <sup>3</sup>			<b>Conforme</b> Conform   Conforme   Normgerecht
<b>Resistenza agli sbalzi termici</b> Thermal shock resistance   Résistance aux écarts de température Temperaturwechselbeständigkeit	UNI EN 10545.9	<b>Nessun campione deve presentare difetti visibili</b> No sample must guaranteed show visible defects Aucun échantillon ne doit présenter des défauts visibles Kein exemplar soll sichtbare schäden aufweisen			<b>Conforme</b> Conform   Conforme Normgerecht
<b>Resistenza al gelo</b> Frost resistance   Résistance au gel   Frostbeständigkeit	UNI EN 10545.12	<b>Nessun campione deve presentare rotture o alterazioni apprezzabili della superficie</b> No sample must show guaranteed cracks in or considerable alteration of the surface Les échantillons ne doivent pas présenter de ruptures ou d'altérations considerables de la surface Die muster dürfen weder bruch noch schäden an der oberfläche aufweisen			<b>Conforme</b> Conform   Conforme Normgerecht
<b>Resistenza alle macchie</b> Stain resistance   Résistance aux taches   Fleckenfestigkeit	UNI EN 10545.14	Classe 3 minimo			<b>Conforme</b> Conform   Conforme   Normgerecht
<b>Resistenza ai prodotti chimici</b> Resistance to chemicals   Résistance aux produits chimiques   Chemikalienfestigkeit	UNI EN 10545.13	GB minimo			<b>Conforme</b> Conform   Conforme   Normgerecht
<b>Resistenza alla scivolosità</b> Non slip grade   Antiderapant   Rutschfestigkeit	DIN 51130	da R9 a R13			<b>R10</b>
<b>Coefficiente dinamico di attrito (DCOF)</b> Dynamic Coefficient of Friction (DCOF)	ANSI A137.1-2012	DCOF ≥ 0.42			<b>Conforme</b> Conform   Conforme   Normgerecht
<b>Resistenza all'attacco acido e basico (escluso HF e suoi derivati)</b> Acid and alkali resistance (Excluding HF and its derivatives) Résistance aux acides et aux bases (Sauf HF et dérivés) Widerstand gegen säuren und laugen (Mit ausnahme von HF und deren Verbindungen)	UNI EN 10545.13	<b>Secondo la classificazione indicata dal fabbricante</b> As per the producer's internal classification Selon la classification mentionnée par le fabricant Laut vom Hersteller angegebener Klassifizierung			<b>Conforme</b> Conform   Conforme Normgerecht



STONE21 è realizzato con tecnologia digitale Cedir  
STONE21 is manufactured using Cedir's digital technology  
STONE21 est réalisé suivant la technologie digitale Cedir  
STONE21 wird mit Cedir-Digitaltechnologie hergestellt





**CEDiR Ceramiche di Romagna S.p.A.**  
Via Emilia Ponente, 2070 | 48014 Castelbolognese (RA) Italy  
phone +39 0546 653111 | Fax +39 0546 55600  
[cedir.it](http://cedir.it)