

MADE IN ITALY

Timmer // Skove

GRES PORCELLANATO
PORCELAIN STONEWARE . GRÈS CÉRAME . FEINSTEINZEUG

20x120

TIMMER



SKOVE



richenia
ECCELLENZA CERAMICA ITALIANA



Due legni, due stili per arredare. TIMMER è più vissuto, un aspetto rustico vivace perfettamente a proprio agio anche in esterno. SKOVE più raffinato, espressione classica di eleganza cittadina.

Due nuove collezioni di Sichenia, entrambe in 4 colori, dedicate alle superfici naturali nel formato 20x120 ideali per ambienti contemporanei residenziali e commerciali.

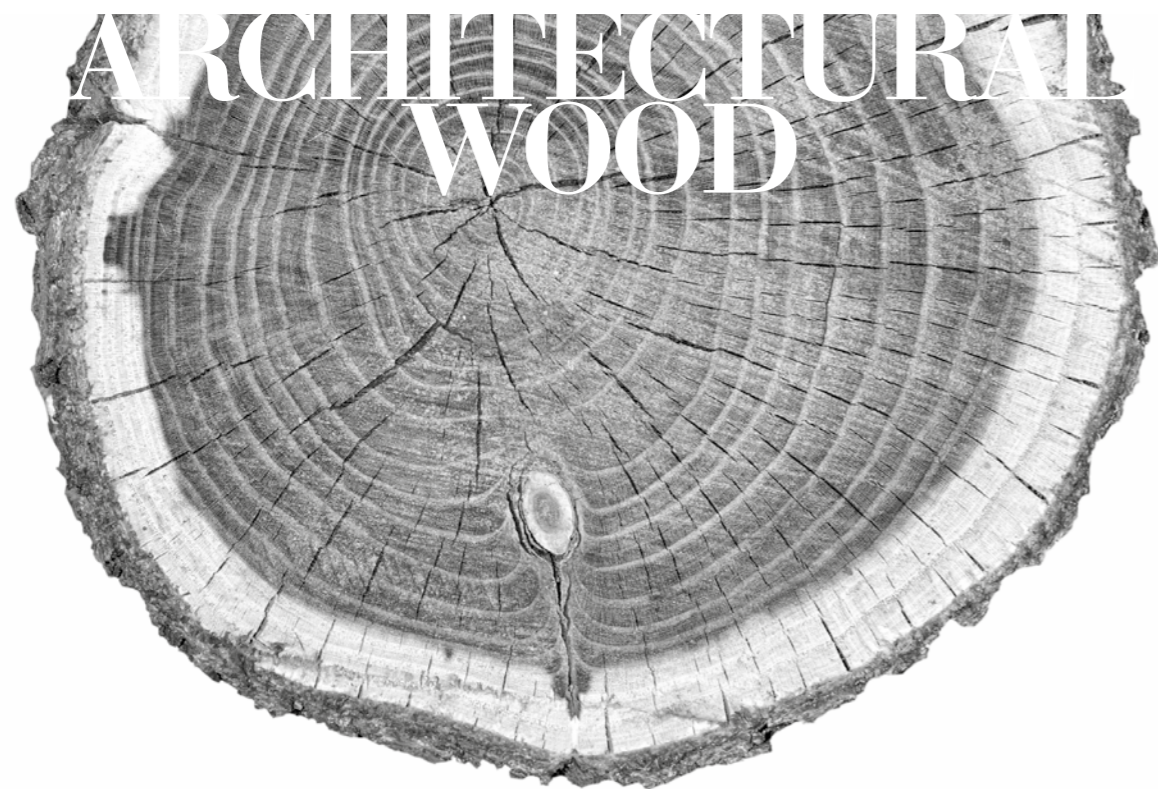
Two timbers, two furnishing styles. TIMMER offers a more aged look, with a rich rustic feel that makes it ideal for both interiors and exteriors. SKOVE is more refined, a classic expression of urban elegance. Two new Sichenia collections, both available in four colours, dedicated to natural surfaces in the 20x120 size that makes them ideal for contemporary residential and business settings alike.

Deux bois, deux styles pour décorer. TIMMER est plus usé, un aspect rustique vif parfaitement à son aise également à l'extérieur. SKOVE, plus raffiné, a une expression classique d'élégance urbaine. Deux nouvelles collections de Sichenia, toutes deux en 4 couleurs, dédiées aux surfaces naturelles, en format 20x120, idéales pour les espaces contemporains résidentiels et commerciaux.

Zwei Holzarten, zwei Einrichtungsstile. TIMMER ist antiker, hat ein lebhaftes rustikales Aussehen, das sich einwandfrei auch für den Außenbereich eignet.

SKOVE ist raffinierter und ist eine klassische Ausdrucksform städtischer Eleganz.

Zwei neue Kollektionen von Sichenia, beide in 4 Farben, die den natürlichen Oberflächen im Format 20x120 gewidmet sind und sich für moderne Wohn- und Geschäftsräume eignen.



GRES PORCELLANATO
PORCELAIN STONEWARE . GRÈS CÉRAME . FEINSTEINZEUG

sichenia
ECCCELLENZA CERAMICA ITALIANA

Timmer

20x120

indoor & outdoor



Skove

20x120

Timmer



Rivestimento . Wall:
Collection: Pavé Wall Square - Savana 16,5x41

Pavimento . Floor:
Indoor & Outdoor: Ice 20x120 Naturale-Pressed



Timmer Smoke



Smoke 20x120 Naturale-Pressed

Timmer Sand



Indoor & Outdoor: Sand 20x120 Naturale-Pressed

TIMMER consente di realizzare pavimentazioni continue tra interni ed esterni grazie alla superficie specifica antiscivolo.

Certificata R11 A+B, garantisce la massima aderenza sia in normali condizioni di asciutto che di bagnato.

R11
A+B



Featuring a specific non-slip surface, TIMMER allows users to create seamless flooring between indoor and outdoor areas.

R11 A + B-certified, it ensures maximum grip in both normal dry and wet conditions.

TIMMER permet de réaliser des carrelages continus intérieur/extérieur grâce à la surface spéciale antidérapante.

Certifiée R11 A+B, elle garantit la plus grande adhérence dans des conditions sèches et mouillées normales.

TIMMER ermöglicht durch die spezielle rutschfeste Oberfläche das Herstellen durchgehender Bodenbeläge zwischen den Innen- und Außenbereichen.

Mit der Klassifizierung R11 A+B wird die maximale Haftung sowohl unter normalen trockenen als auch unter nassen Bedingungen garantiert.



Indoor & Outdoor: Mud 20x120 Naturale-Pressed

Timmer Mud



Timmer//Skove

SUPERFICI STRAORDINARIE IN OGNI CONDIZIONE

EXCEPTIONAL SURFACES FOR ALL SITUATIONS.
DES SURFACES EXTRAORDINAIRES DANS TOUTE CONDITION.
AUSSERGEWÖHNLICHE OBERFLÄCHEN UNTER ALLEN BEDINGUNGEN.



RESISTE AL CALPESTIO PERSISTENTE, ANCHE DEI TACCHI.
Resistant to persistent foot traffic, including high heels.
Il résiste au piétinement persistant, également avec des talons.
Beständig gegen kontinuierliche Begehung, auch mit hohen Absätzen.



FACILE DA PULIRE.
Easy to clean.
Facile à nettoyer.
Leicht zu reinigen.



A PROVA DI MACCHIA.
Stain proof.
Il est antitache.
Fleckenabweisend.



**INALTERABILE DAI PRODOTTI
PER LA PULIZIA.**
*Not affected by the use
of cleaning products.*
Les produits de nettoyage ne l'altère pas.
Unangreifbar für Putzmittel.



È IGNIFUGO.
Fireproof.
Il est ignifuge.
Unbrennbar.



**RESISTE AL GELO
E AGLI SBALZI TERMICI.**
*Resistant to frost and sudden
temperature changes.*
*Il résiste au gel et aux sauts
de température.*
*Gegen Frost und
Temperaturschwankungen beständig.*



**MANTIENE L'ASPETTO
ORIGINALE NEL TEMPO.**
*Maintains its original appearance
over time.*
*Il garde son aspect d'origine
dans le temps.*
*Behält das ursprüngliche
Aussehen langfristig bei.*



**NON RICHIEDE MANUTENZIONI
STRAORDINARIE.**
No special maintenance is required.
*Il n'exige aucun entretien
extraordinaire.*
*Bedarf keiner außerordentlichen
Wartung.*



**NON ASSORBE
L'ACQUA.**
Water resistant.
Il n'absorbe pas l'eau.
Nimmt kein Wasser auf.



**ADATTO PER AMBIENTI
SOGGETTI A UMIDITÀ.**
(Bagni, cucine, centri benessere).
Suitable for humid environments.
(Bathrooms, kitchens, wellness areas)
Il est indiqué pour les environnements humides.
(Salles de bains, cuisines, centres de bien-être)
*Für Feuchtigkeit ausgesetzte
Umgebungen geeignet.*
(Badezimmer, Küche, Wellnesscenter)



**INATTACCABILE
DA MUFFE E MUSCHI.**
Resistant to moss and mildew.
*Il résiste à l'agression des
moisissures et des mousses.*
Schimmel- und moosbeständig.

Skove

Avorio 20x120 Naturale-Pressed



Skove Miele



Miele 20x120 Naturale-Pressed

Skove Tortora



Tortora 20x120 Naturale-Pressed



Rivestimento . Wall:
Collection: Pavé Wall Wood - Sand 22,5x45

Pavimento . Floor:
Noce 20x120 Naturale-Pressed

20x120
8"x48"
Naturale-Pressed

indoor



outdoor



ICE



indoor
179361 20x120
Naturale-Pressed
R9 41



outdoor
179371 20x120
Naturale-Pressed
R11 A+B 41

SMOKE



indoor
179363 20x120
Naturale-Pressed
R9 41



outdoor
179373 20x120
Naturale-Pressed
R11 A+B 41

SAND



indoor
179362 20x120
Naturale-Pressed
R9 41



outdoor
179372 20x120
Naturale-Pressed
R11 A+B 41

MUD



indoor
179364 20x120
Naturale-Pressed
R9 41



outdoor
179374 20x120
Naturale-Pressed
R11 A+B 41

PEZZI SPECIALI
Special pieces . Pièces spéciales . Spezialteile

Battiscopa 6,5x120 26



179881 - Ice
179883 - Smoke
179882 - Sand
179884 - Mud



Outdoor: Mud 20x120 Naturale-Pressed

20x120
8"x48"
Naturale-Pressed



AVORIO



179381 - 20x120
Naturale-Pressed
R9 41

MIELE



179383 - 20x120
Naturale-Pressed
R9 41

TORTORA



179382 - 20x120
Naturale-Pressed
R9 41

NOCE



179384 - 20x120
Naturale-Pressed
R9 41



PEZZI SPECIALI
Special pieces . Pièces spéciales . Spezialteile

Battiscopa 6,5x120 26



179891 - Avorio
179893 - Miele
179892 - Tortora
179894 - Noce

IMBALLI

Weights and pack . Poids et emballages . Gewicht und Verpackung

FORMATI Sizes . Formats . Formate	Pz x	m² x	kg x	x	m² x	kg x
20x120	6	1,440	32,500	36	51,840	1170
6,5x120 Battiscopa	6	0,468	10,560	60	28,080	634

CARATTERISTICHE TECNICHE DI SUPERFICIE

Technical surface properties . Caractéristiques techniques des surfaces . Technische Eigenschaften der Oberfläche

	 Resistenza alle macchie (Pulibilità). Resistance to staining. Résistance aux produits tachants. Beständigkeit gegen. ISO 10545/14	 Resistenza agli acidi e alle basi. Resistance to acids and bases. Résistance aux acides et aux bases. Beständigkeit gegen Säuren und Laugen. ISO 10545/13	 Scivolosità. Slipperiness. Glissance. Rutschgefahr. B.C.R.A.		 Scivolosità. Slipperiness. Glissance. Rutschgefahr. DIN 51130 DIN 51097		 Scivolosità. Slipperiness. Glissance. Rutschgefahr. DCOF Ansi A 137.1.2012
			Cuoio asciutto	Gomma bagnata	R	ABC	
20x120	5	G.A.	> 0,40	> 0,40	R 9	-	-
20x120 outdoor	5	G.A.	> 0,40	> 0,40	R 11	A+B	-

DESTINAZIONI D'USO CONSIGLIATE

Examples of applications suggested . Domaines d'utilisation conseillés . Empfohlene Anwendungsbereiche.

Ville, Chalet, Appartamenti, Negozi, Uffici, Ristoranti, Bar, Alberghi, Baite alpine.

Villas, Chalet, Apartments, Shops, Offices, Restaurants, Bars, Hotels, Alpine Chalets.

Villas, Chalet, Appartements, Magasins, Bureaux, Restaurants, Cafés, Hôtels, Chalets alpins.

Häuser, Chalet, Wohnungen, Geschäfte, Büros, Restaurants, Cafés, Hotels, Almhütten.

INTERNI

Soggiorno, Cucina, Bagno, Sale da pranzo, Corridoi, Camere da letto, Sala ricevimento, Sale convegno.

INDOOR

Living Rooms, Kitchens, Bathrooms, Dining rooms, Corridors, Bedrooms, Reception rooms, Conference rooms.

INTÉRIEURS

Salles de séjour, Cuisines, Salles de bains, Salles à manger, Couloirs, Chambres à coucher, Salles de réception, Salles des congrès.

INNENBEREICHE

Wohnzimmer, Küche, Badezimmer, Esszimmer, Korridore, Schlafzimmer, Terrassen, Balkons, Veranden, Empfangsräume, Tagungssäle.

ESTERNI

Terrazze, Balconi, Verande, Porticati.

OUTDOOR

Terraces, Balconies, Verandas, Porches.

EXTÉRIEURS

Terrasses, Balcons, Verandas, Porches.

AUSSENBEREICHE

Terrassen, Balkons, Veranden, Arkaden.



TIMMER e SKOVE sono prodotti realizzati con la tecnologia digitale di Sichenia.

Sichenia Digital Technology è un avanzato procedimento di produzione che consente un incredibile realismo nella realizzazione di superfici in gres porcellanato; prova ne sono l'elevato numero di variazioni grafiche ottenibili e la sorprendente precisione nella riproduzione dei minimi particolari della materia naturale.

Sichenia sceglie ancora una volta l'avanguardia della tecnologia disponibile per conferire il massimo grado di ricercatezza al design ed alle prestazioni della proprie collezioni.

TIMMER and SKOVE are products manufactured using Sichenia's digital technology.

Sichenia Digital Technology is an advanced manufacturing process that enables incredible realism in the production of porcelain stoneware tiles; proof of this lies in the large number of graphic variations obtainable and the astonishing fidelity with which the smallest detail of the natural material is reproduced.

Sichenia has once again the chosen cutting-edge technology available to lend its collection the utmost sophistication in design and performance.

TIMMER et SKOVE sont produits réalisés suivant la technologie numérique de Sichenia.

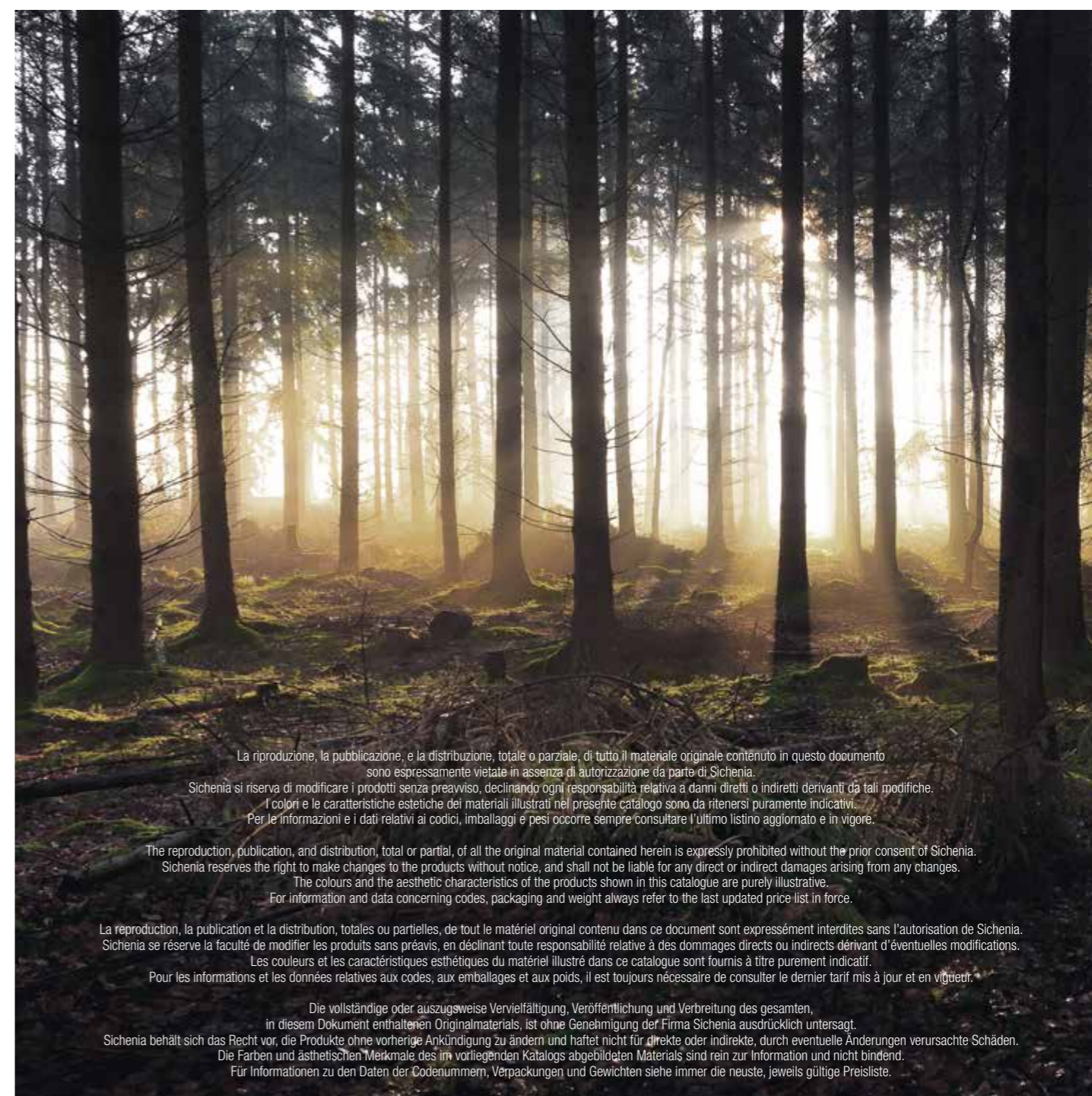
Sichenia Digital Technology est un processus avancé qui permet un réalisme incroyable en réalisant des surfaces en grès cérame ; le grand nombre de variations graphiques réalisables et la précision surprenante au niveau de la reproduction des moindres détails de la matière naturelle en sont la preuve.

Sichenia choisit une fois de plus l'avant-garde de la technologie disponible pour empreindre le design et les performances de ses collections du plus haut degré de raffinement.

TIMMER und SKOVE sind ein mit der Sichenia-Digitaltechnologie geschaffene Produkte.

Die *Sichenia Digital Technology* ist ein fortschrittliches Produktionsverfahren, das eine unglaubliche Wirklichkeitstreue bei der Herstellung von Oberflächen aus Feinsteinzeug ermöglicht. Beweis dafür sind die hohe Zahl von erzielbaren graphischen Varianten sowie die überraschende Genauigkeit bei der Nachbildung der kleinsten Details des Materials aus der Natur.

Sichenia entscheidet sich erneut für die fortschrittliche, verfügbare Technologie, um dem Design und den Leistungen ihrer Kollektionen eine besondere Auserlesenheit zu verleihen.



La riproduzione, la pubblicazione, e la distribuzione, totale o parziale, di tutto il materiale originale contenuto in questo documento sono espressamente vietate in assenza di autorizzazione da parte di Sichenia.

Sichenia si riserva di modificare i prodotti senza preavviso, declinando ogni responsabilità relativa a danni diretti o indiretti derivanti da tali modifiche. I colori e le caratteristiche estetiche dei materiali illustrati nel presente catalogo sono da ritenersi puramente indicativi. Per le informazioni e i dati relativi ai codici, imballaggi e pesi occorre sempre consultare l'ultimo listino aggiornato e in vigore.

The reproduction, publication, and distribution, total or partial, of all the original material contained herein is expressly prohibited without the prior consent of Sichenia. Sichenia reserves the right to make changes to the products without notice, and shall not be liable for any direct or indirect damages arising from any changes. The colours and the aesthetic characteristics of the products shown in this catalogue are purely illustrative. For information and data concerning codes, packaging and weight always refer to the last updated price list in force.

La reproduction, la publication et la distribution, totales ou partielles, de tout le matériel original contenu dans ce document sont expressément interdites sans l'autorisation de Sichenia. Sichenia se réserve la faculté de modifier les produits sans préavis, en déclinant toute responsabilité relative à des dommages directs ou indirects dérivant d'éventuelles modifications. Les couleurs et les caractéristiques esthétiques du matériel illustré dans ce catalogue sont fournis à titre purement indicatif. Pour les informations et les données relatives aux codes, aux emballages et aux poids, il est toujours nécessaire de consulter le dernier tarif mis à jour et en vigueur.

Die vollständige oder auszugsweise Vervielfältigung, Veröffentlichung und Verbreitung des gesamten, in diesem Dokument enthaltenen Originalmaterials, ist ohne Genehmigung der Firma Sichenia ausdrücklich untersagt. Sichenia behält sich das Recht vor, die Produkte ohne vorherige Ankündigung zu ändern und haftet nicht für direkte oder indirekte, durch eventuelle Änderungen verursachte Schäden. Die Farben und ästhetischen Merkmale des im vorliegenden Katalogs abgebildeten Materials sind rein zur Information und nicht bindend. Für Informationen zu den Daten der Codenummern, Verpackungen und Gewichten siehe immer die neuste, jeweils gültige Preisliste.

"Sichenia" è un brand italiano che produce pavimenti e rivestimenti in ceramica pensati per l'architettura contemporanea. Una gamma di prodotti di grande pregio estetico e resistenza, ottenuti con materie prime di alta qualità modellate dall'estro progettuale italiano.

"Sichenia" is an Italian brand that manufactures ceramic wall and floor coverings designed for contemporary architecture. It offers a range of products with high aesthetic quality and resistance, obtained with high quality raw materials shaped with Italian design flair.



Sichenia è da sempre concretamente impegnata nella tutela dell'ambiente.

Utilizza processi produttivi e tecnologie all'avanguardia che riducono notevolmente l'impatto ambientale delle attività in ogni fase esecutiva, dalla progettazione all'imballaggio finale del prodotto.

Sichenia has always been actively involved in safeguarding the environment.

It adopts avant-garde production processes and technologies that significantly reduce the environmental impact of each execution phase, from design to the final packaging of the product.

Timmer//Skove



Sichenia Gruppo Ceramiche S.p.A.

Via Toscana, 12 - 41049 Sassuolo (Modena, Italy)

Tel. +39 0536.81.84.11 - Fax Italia +39 0536.81.01.05 / export +39 0536.80.08.15

info@sichenia.it - www.sichenia.it