

COLORART

ceramica
SANT'AGOSTINO

COLORART



Con COLORART, la " falegnameria" di Ceramica Sant'Agostino diventa sempre più artistica, arricchendosi con quest'ultima interpretazione fortemente creativa dell'effetto legno in gres porcellanato, concepita nel solco del successo delle precedenti BLENDART e PICTART. Il "legno ceramico" viene qui bruciato e verniciato con colori che fanno vivere gli elementi naturali, dalla luce al carbone, dall'acqua alla terra, trasportandoli all'interno di suggestivi ambienti residenziali ma, specialmente, commerciali e contract.

With COLORART, the "carpentry" of Ceramica Sant'Agostino becomes ever more artistic with this latest highly creative interpretation of the wood effect in porcelain, conceived in the wake of the success of the previous BLENDART and PICTART collections. The "ceramic wood" is here burnt and painted with colours that enliven the natural elements, from light to coal, from water to earth, transporting them within suggestive residential but especially commercial and contract environments.



L'ARTE DI DARE VITA AL LEGNO CERAMICO

2

The art of bringing to life ceramic
wood

Die Kunst, Fliesen mit Holzeffekt
lebendig zu gestalten

L'art de donner vie au bois céramique

Искусство вдохнуть жизнь в
«керамическую древесину»





Colorart Desert 15120



TUTTA LA SUGGESTIONE DI UNA SCENOGRAFIA TEATRALE PER FARSI ACCOGLIERE FRA PITTURA E MATERIA

6

All the charm of a theatrical scenery
with paintwork and materials to
welcome you

Der Zauber einer bühnenähnlichen
Szene, um von Malerei und Materie
umhüllt zu werden

Tout l'effet d'une scénographie
théâtrale pour se faire accueillir entre
peinture et matière

Все очарование театральных
декораций для создания уютной
атмосферы среди искусства и
материи





L'INTENSITÀ DI QUESTA VISIONE CREATIVA DEL LEGNO FOSSILE DIVENTA PALCOSCENICO PER LA QUOTIDIANITÀ

10

The intensity of this creative vision of fossil wood becomes the stage to everyday life

Die Ausdrucksfähigkeit dieser kreativen Vision des im Stein nachempfundenen Holzes wird zur Bühne für Ihr Alltagsleben

L'intensité de cette vision créative du bois fossile devient le décor du quotidien

Насыщенность этого креативного образа окаменелой древесины становится сценой повседневности



11



Colorart Light 15120





Colorart Light 15120

LA PROFONDA RICCHEZZA DEL COLORE DONA UNA NUOVA FORZA ESPRESSIVA AD AMBIENTI PUBBLICI E PRIVATI

16

The deeply intense colour adds a new expressive strength to public and private settings

Die reichhaltig vorhandenen, satten Farben verleihen öffentlichen und privaten Räumen eine neue Ausdruckskraft

La richesse profonde de la couleur donne une nouvelle force d'expression aux espaces publics et privés

Богатство цвета придает новую выразительность помещениям общественного и частного пользования

Colorart Navy 15120



17



Colorart Navy 15120

Wall / Moda Bianco (ABITA Collection)

CLASSICITÀ DI UNO STILE DAL SAPORE DI “VISSUTO” DOMESTICO CHE SI MODERNIZZA IMMERSO IN LINEE RIGOROSE, SOLUZIONI INNOVATIVE E SUPERFICI DIPINTE

20

The classical quality of a style with a homely feel, modernised and immersed in rigorous designs, innovative solutions and painted surfaces

Das klassische Wesen eines Stils, bei dem man spürt, dass er „gelebt“ wird, erreicht durch strenge Linien, innovative Lösungen und bemalte Oberflächen eine moderne Ausdrucksweise

Le classicisme d'un style respirant le « vécu » domestique, modernisé par son immersion dans des lignes rigoureuses, des solutions innovantes et des surfaces peintes

Классические черты стиля с оттенком домашней «состаренности» модернизируются за счет строгих линий, инновационных решений и расписанных поверхностей

Colorart Navy 15120

Wall / Moda Bianco (ABITA Collection)



21



Colorart Navy 15120
Floor / Set Concrete Grey 9090 (SET Collection)
Furnishing / Patchwork Classic Mix (PATCHWORK Line)



24

Colorart Navy 15120



25

Colorart Navy 15120

Furnishing / Patchwork Classic Mix (PATCHWORK Line)



Colorart Bone 15120

Wall / Set Wall White 1590 (SET Collection)



28



29

TECHNICAL INFORMATION

Gres porcellanato
Rettificata
effetto legno

Porcelain
Rectified
wood effect

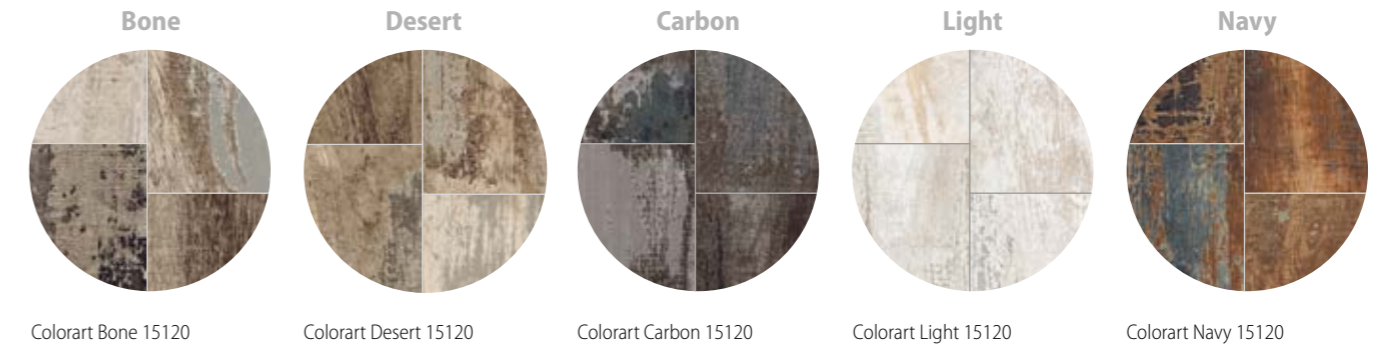
Feinsteinzeug
Kalibriert
Holzeffekt

Grès cérame
Rectifié
effect bois

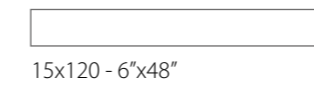
Керамогранит
Ректифицированная
эффект дерева



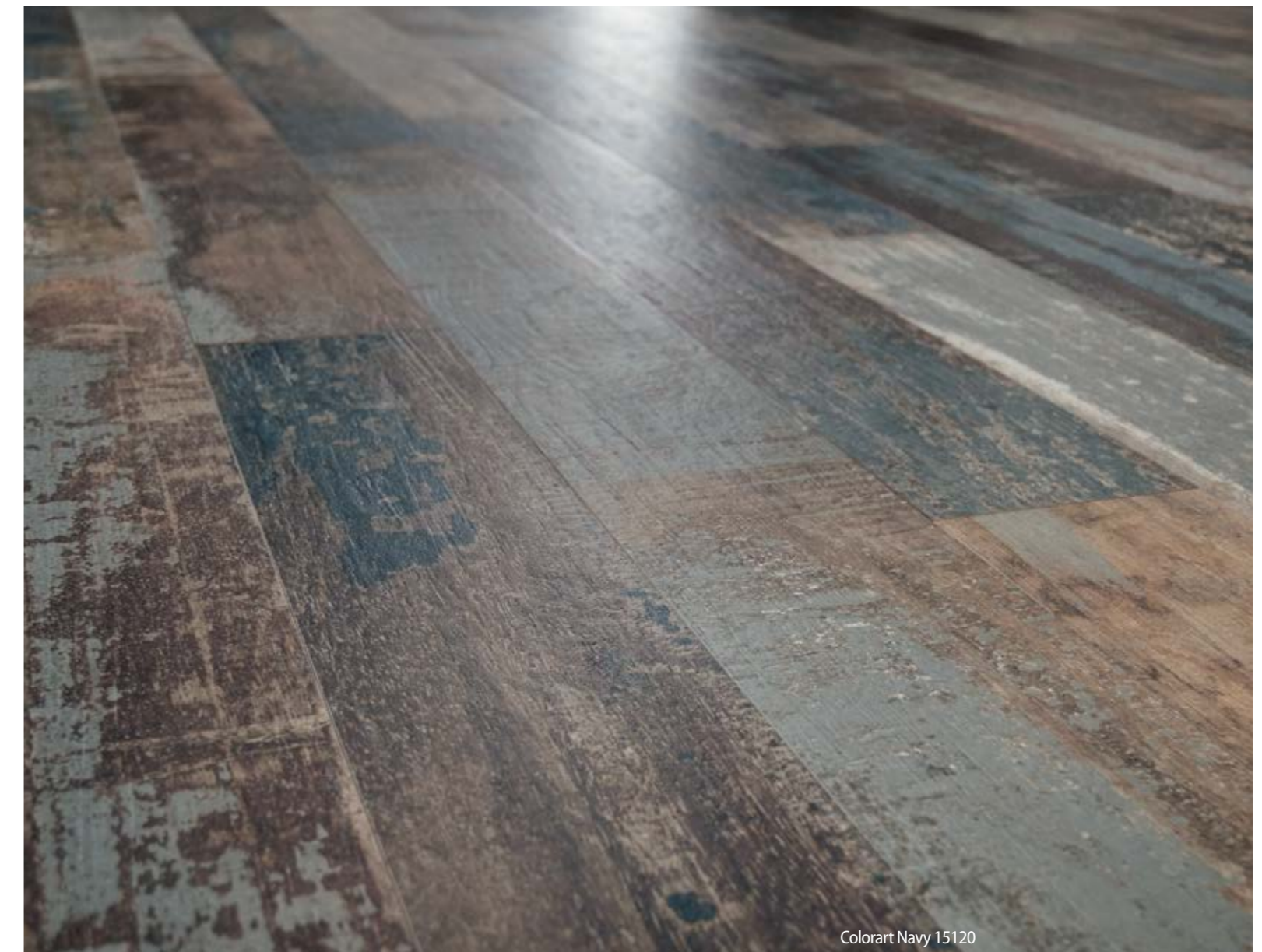
Colori - Colours - Farben - Couleurs - Цвета



Formati - Sizes - Formate - Formats - Форматы



Formato	Numero grafiche
Size	Number of patterns
Format	Grafische Nummer
Format	Nombre d'images
Форматы	Количество графических оформлений
15x120 - 6"x48"	80



Informazioni Tecniche

Technical Data

Technische Daten

Information Techniques

Техническая Информация

Pezzi speciali - Special pieces - Spezial-Stücke - Pièces spéciales - Специальных элементов

				
33x120 - 13"x48"	33x120 - 13"x48"	33x120 - 13"x48"		7,3x60 - 3"x24"
Ang. Gradone 120 Sx Colorart	Gradone 120 Colorart	Ang. Gradone 120 Dx Colorart		Battiscopa Colorart
Bone Desert Carbon Light Navy	Bone Desert Carbon Light Navy	Bone Desert Carbon Light Navy		Bone Desert Carbon Light Navy

Imballi e pesi - Packing and weights - Verpackungen und Gewichte - Emballage et poids - Вес и упаковка

Formato Size Format Форматы (cm)	Box				Pallet			Montato su rete On net Auf Netz Sur trame Собрана на сетке	Nome Name Nom Название	Formato Size Format форматы (cm)	Pzz./Scat. Pcs/Box Stck/Kart. Pcs/Boite Шт/Кор.	Pzz./Comp. Pcs/Set Stck/Set Pcs/Set Штук в композиции	Comp./Scat. Set/Box Set/Kart. Set/Boite Композиций в коробке	Pannelli/Scat. Panels/Box Panneele/Kart. Panneaux/Boite Панелей в коробке
	Pzz./Scat. Pcs/Box Stck/Kart. Pcs/Boite Шт/Кор.	Mq/Scat. SqM/Box Qm/Kart. Mq/Boite Кв.м/Кор.	Kg/Scat. Kg/Box Kg/Kart. Kg/Boite Кг в/Кор.	Kg/Mq Kg/Sqm Kg/Om Kg/Mc Кг в/Кв.м	Scatole Boxes Kart. Boites Коробок в палете	Mq SqM Qm Mc Кв.м	Kg Kg в палете							
15x120	6	1,08	23,8	22	48	51,84	1.142		Battiscopa	7,3x60	14			
									Gradone 120	33x120	2			
									Ang. Grad. 120 Dx	33x120	1			
									Ang. Grad. 120 Sx	33x120	1			



Consigli per la posa - Suggestion for laying - Ratschläge für die Verlegung - Conseil pour la pose - Советы по укладке

<p>Viste le caratteristiche della serie si consiglia:</p> <ul style="list-style-type: none"> Fuga 2 - 3 mm Per i formati 15x120 si consigliano pose affiancate o a correre sfalsate di 4/5 Colore fuga <table border="0" style="font-size: small;"> <tr><td>Bone</td><td>Mapei 134</td><td>Kerakoll 44</td></tr> <tr><td>Carbon</td><td>Mapei 134</td><td>Kerakoll 44</td></tr> <tr><td>Desert</td><td>Mapei 134</td><td>Kerakoll 44</td></tr> <tr><td>Light</td><td>Mapei 103</td><td>Kerakoll 02</td></tr> <tr><td>Navy</td><td>Mapei 134</td><td>Kerakoll 44</td></tr> </table> 	Bone	Mapei 134	Kerakoll 44	Carbon	Mapei 134	Kerakoll 44	Desert	Mapei 134	Kerakoll 44	Light	Mapei 103	Kerakoll 02	Navy	Mapei 134	Kerakoll 44	<p>Considering the characteristics of this serie we suggest:</p> <ul style="list-style-type: none"> 2 - 3 mm joint For the sizes 15x120 lined up laying or 4/5 staggered laying is suggested Grouting colour <table border="0" style="font-size: small;"> <tr><td>Bone</td><td>Mapei 134</td><td>Kerakoll 44</td></tr> <tr><td>Carbon</td><td>Mapei 134</td><td>Kerakoll 44</td></tr> <tr><td>Desert</td><td>Mapei 134</td><td>Kerakoll 44</td></tr> <tr><td>Light</td><td>Mapei 103</td><td>Kerakoll 02</td></tr> <tr><td>Navy</td><td>Mapei 134</td><td>Kerakoll 44</td></tr> </table> 	Bone	Mapei 134	Kerakoll 44	Carbon	Mapei 134	Kerakoll 44	Desert	Mapei 134	Kerakoll 44	Light	Mapei 103	Kerakoll 02	Navy	Mapei 134	Kerakoll 44	<p>Im Hinblick auf die Eigenschaften der Serie es empfiehlt sich:</p> <ul style="list-style-type: none"> 2 - 3 mm. Fuge Für Formate 15x120 neben verlegt oder 4/5 versetzt Farbe der Fuge <table border="0" style="font-size: small;"> <tr><td>Bone</td><td>Mapei 134</td><td>Kerakoll 44</td></tr> <tr><td>Carbon</td><td>Mapei 134</td><td>Kerakoll 44</td></tr> <tr><td>Desert</td><td>Mapei 134</td><td>Kerakoll 44</td></tr> <tr><td>Light</td><td>Mapei 103</td><td>Kerakoll 02</td></tr> <tr><td>Navy</td><td>Mapei 134</td><td>Kerakoll 44</td></tr> </table> 	Bone	Mapei 134	Kerakoll 44	Carbon	Mapei 134	Kerakoll 44	Desert	Mapei 134	Kerakoll 44	Light	Mapei 103	Kerakoll 02	Navy	Mapei 134	Kerakoll 44	<p>Vu les caractéristiques de la série, nous conseillons:</p> <ul style="list-style-type: none"> Joint 2 - 3 mm Pour les formats 15x120, il est conseillé une pose alignée ou une pose décalée au 4/5 Couleur de joint <table border="0" style="font-size: small;"> <tr><td>Bone</td><td>Mapei 134</td><td>Kerakoll 44</td></tr> <tr><td>Carbon</td><td>Mapei 134</td><td>Kerakoll 44</td></tr> <tr><td>Desert</td><td>Mapei 134</td><td>Kerakoll 44</td></tr> <tr><td>Light</td><td>Mapei 103</td><td>Kerakoll 02</td></tr> <tr><td>Navy</td><td>Mapei 134</td><td>Kerakoll 44</td></tr> </table> 	Bone	Mapei 134	Kerakoll 44	Carbon	Mapei 134	Kerakoll 44	Desert	Mapei 134	Kerakoll 44	Light	Mapei 103	Kerakoll 02	Navy	Mapei 134	Kerakoll 44	<p>В силу характеристик данной серии рекомендуется:</p> <ul style="list-style-type: none"> Шов 2 - 3 мм Для форматов 15x120 рекомендуется укладка рядами или со смещением на 4/5 Цвет шов <table border="0" style="font-size: small;"> <tr><td>Bone</td><td>Mapei 134</td><td>Kerakoll 44</td></tr> <tr><td>Carbon</td><td>Mapei 134</td><td>Kerakoll 44</td></tr> <tr><td>Desert</td><td>Mapei 134</td><td>Kerakoll 44</td></tr> <tr><td>Light</td><td>Mapei 103</td><td>Kerakoll 02</td></tr> <tr><td>Navy</td><td>Mapei 134</td><td>Kerakoll 44</td></tr> </table> 	Bone	Mapei 134	Kerakoll 44	Carbon	Mapei 134	Kerakoll 44	Desert	Mapei 134	Kerakoll 44	Light	Mapei 103	Kerakoll 02	Navy	Mapei 134	Kerakoll 44
Bone	Mapei 134	Kerakoll 44																																																																													
Carbon	Mapei 134	Kerakoll 44																																																																													
Desert	Mapei 134	Kerakoll 44																																																																													
Light	Mapei 103	Kerakoll 02																																																																													
Navy	Mapei 134	Kerakoll 44																																																																													
Bone	Mapei 134	Kerakoll 44																																																																													
Carbon	Mapei 134	Kerakoll 44																																																																													
Desert	Mapei 134	Kerakoll 44																																																																													
Light	Mapei 103	Kerakoll 02																																																																													
Navy	Mapei 134	Kerakoll 44																																																																													
Bone	Mapei 134	Kerakoll 44																																																																													
Carbon	Mapei 134	Kerakoll 44																																																																													
Desert	Mapei 134	Kerakoll 44																																																																													
Light	Mapei 103	Kerakoll 02																																																																													
Navy	Mapei 134	Kerakoll 44																																																																													
Bone	Mapei 134	Kerakoll 44																																																																													
Carbon	Mapei 134	Kerakoll 44																																																																													
Desert	Mapei 134	Kerakoll 44																																																																													
Light	Mapei 103	Kerakoll 02																																																																													
Navy	Mapei 134	Kerakoll 44																																																																													
Bone	Mapei 134	Kerakoll 44																																																																													
Carbon	Mapei 134	Kerakoll 44																																																																													
Desert	Mapei 134	Kerakoll 44																																																																													
Light	Mapei 103	Kerakoll 02																																																																													
Navy	Mapei 134	Kerakoll 44																																																																													

Certificazioni - Certifications - Zertifizierungen - Certifications - Сертификаты

<p>Coefficient of friction ASTM C 1028 - 2006</p> <p>Dry $\mu > 0,6$ Wet $\mu > 0,6$ Natural Surface - Anti Slip</p>	<p>BOT 3000 (DCOF) ANSI A 137.1:2012 VERSION 1</p> <p>WET DCOF $\geq 0,42$ Natural Surface - Anti Slip</p>	 
--	---	--

Simbologia - Symbols - Symbole - Symboles - Условные обозначения

<p>RET</p> <p> Rettificato Rectified Kalibriert Rectifié Ректифицированная</p>	<p>V4</p> <p> Piastrelle con variazione random di tono e disegno Tiles with random shade and aspect variation Fliesen mit zufällig unterschiedlichen Tonalitäten und Muster Carreaux avec différence aléatoire de nuance et structure Плитка со случайным изменением тона и рисунка</p>	<p></p> <p> Ingelivo Frost resistant Frostsicher Résistance au gel Морозостойкая</p>	<p>5</p> <p> Gruppo di usura superficiale Surface abrasion group Abrieb Degré de usure superficielle Группа истираемости поверхности</p>	<p>A</p> <p> DIN 51097 Classificazione antiscivolosità Antislip Rutschhemmungsklassifizierung Classification glissement Классификация устойчивости к скольжению</p>	<p>R10</p> <p> DIN 51130 Classificazione antiscivolosità Antislip Rutschhemmungsklassifizierung Classification glissement Классификация устойчивости к скольжению</p>	<p></p> <p> Spessore mm Thickness mm Dike mm. Epaisseur mm Толщина MM</p>
--	---	--	--	---	---	---

Imballi, colori e misure sono soggetti a inevitabili variazioni. Le informazioni contenute nel presente catalogo sono il più possibile esatte, ma non sono da ritenersi legalmente vincolanti.

Packings, colours and sizes are subject to inevitable variations. The information contained in this catalogue is correct to the best of our knowledge, but it is not construed as legally binding.

Verpackungen, Farbe und Masse der Fliesen unterliegen unvermeidlichen Veränderungen. Die im vorliegenden Katalog enthaltenen Angaben sind so genau wie möglich gehalten, sind aber auch rechtlich nicht verbindlich.

Changements de poids, nuances et dimensions sont typiques et inevitable. Les renseignements donnés dans ce catalogue sont le plus possible exacts, sans avoir effet obligatoire.

Упаковка, цвет и размеры могут претерпевать неизбежные изменения. Вся содержащаяся в настоящем каталоге информация максимально точная, но она не является юридически обязывающей.



ceramica
SANT'AGOSTINO

Via Statale, 247 - Località Sant'Agostino

44047 Terre del Reno (FE) ITALY

T. +39 0532 844111

F. Italia +39 0532 846113

F. Export +39 0532 844209

info@ceramicasantagostino.it

www.ceramicasantagostino.it



#AgostinoLover