

concreta



indoor&outdoor

CONCRETA

SENTI
SENTEZ
FEEL ON
FÜHLEN SIE
ПОЧУВСТВУЙТЕ



Morbida e sensoriale come la resina,
nella qualità e robustezza del **gres porcellanato** made in italy.

La douceur et la sensorialité de la résine,
alliée à la robustesse du **grès cérame** made in italy.

As soft and sensational as resin,
in the quality and resistance of **porcelain stoneware** made in italy.

Weich und sensoriell wie Harz,
mit der qualität und robustheit von **Feinsteinzeug** made in Italy.

Мягкость и богатство ощущений смолы,
предлагаются в качественном и **прочном керамограните** итальянского производства.

CONCRETA

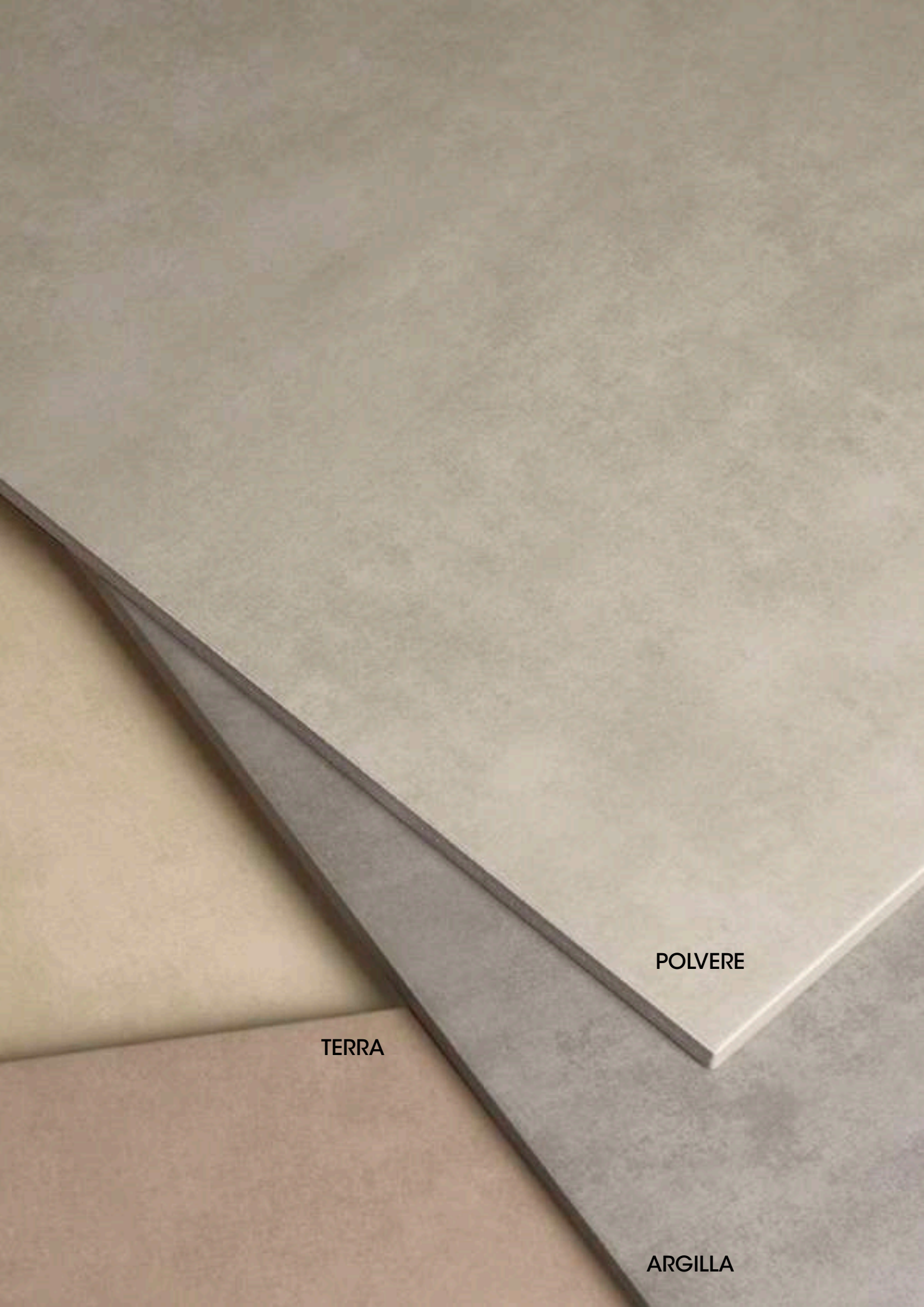
COLORI
COULEURS
COLOURS
FARBEN
LIBETA

SABBIA

LAVA

CALCE





TERRA

POLVERE

ARGILLA

POLVERE

living

30x60/12"x24"

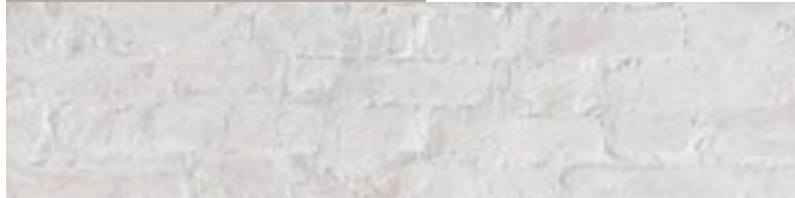




ARGILLA

shop

60x60/24"x24"





CALCE

kitchen

45x45/18"x18"





SABBIA

bedroom

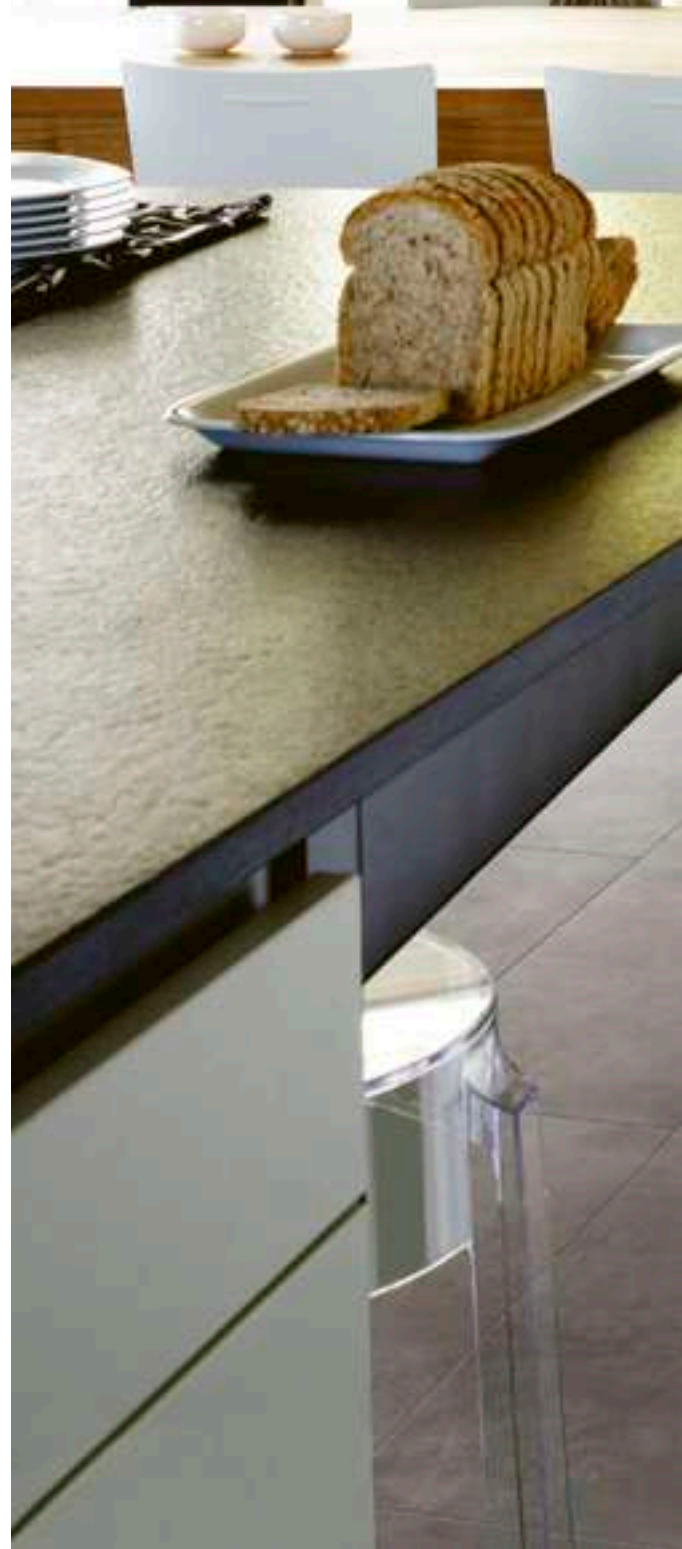
60x60/24"x24"
30x60/12"x24"





LAVA
dining room

30x60/12"x24"

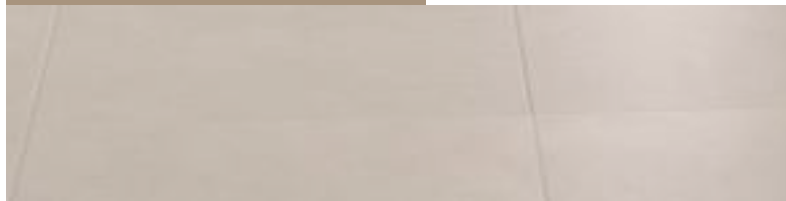




TERRA

living

45x45/18"x18"





WE DO
WHAT
WE
LOVE
TO DO

TERRA
bathroom

30x60/12"x24"





concreta

indoor&outdoor

Gres porcellanato smaltato.

Glazed gres porcelain.

Grès cérame emaille.

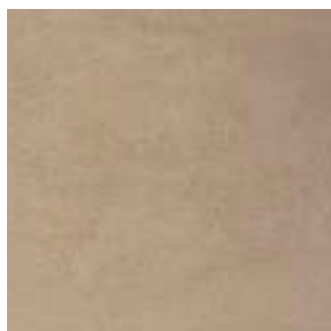
Glasierter Feinsteinzeug.

Глазурованный фарфоровый керамогранит.

sabbia



terra



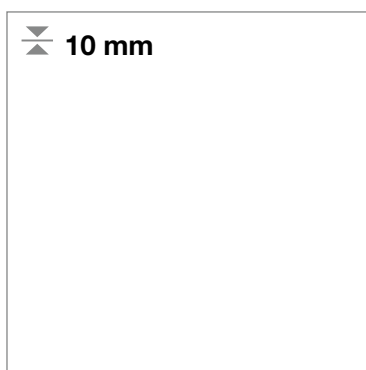
polvere



calce

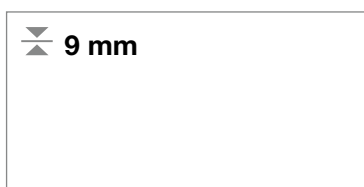


naturale



60x60 (24"x24")
naturale

59,5x59,5 (24"x24")
rettificato

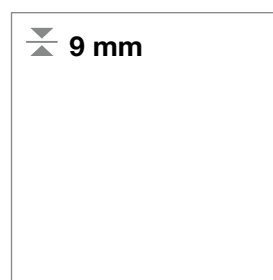


30x60 (12"x24")
naturale

29,7x59,5 (12"x24")
rettificato



14,8x59,5 (6"x24")
rettificato (a richiesta / on request / sur demande /
auf anfrang / no zaprosy)



45x45 (18"x18")
naturale



29,7x29,7 (12"x12")
rettificato



POSA 1/4



FUGA 2 MM
PER RETTIFICATO



FUGA >3 MM
PER NATURALE



DIN 51130
R11 (GRIP)



DIN 51097
A+B (GRIP)

argilla



lava



carbone



Solo / Only / Seulement / Nur / Только:
30x60 (12"x24") Nat. - 29,7x59,5 (12"x24") Rett.

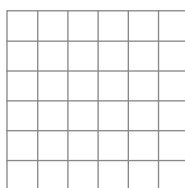
mosaico

Mosaic. Mosaïque. Mosaik. Мозаика

≡ 9 mm

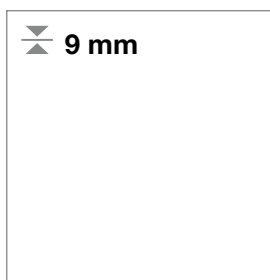
grip (outdoor antislip)

≡ 9 mm



DISPONIBILE IN TUTTI I COLORI.
Disponibile dans toutes les couleurs.
Available in all colors.
In allen Farben Verfügbar.
Имеются все цвета

mosaico 5x5 2"x2"
30x30 (12"x12")



45x45 (18"x18")
corindonato

concreta

indoor&outdoor

Gres porcellanato smaltato.

Glazed gres porcelain.

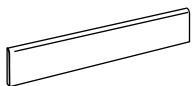
Grès cérame emaille.

Glasierte Feinsteinzeug.

Глазурованный фарфоровый керамогранит.

Pezzi speciali.

Trims. Pieces spéciales. Formstücke. Специальные изделия.

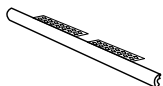


Battiscopa

7,5x60 3"x24" Nat.

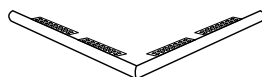
7,5x59,5 3"x24" Rett.

8x45 3,2"x18" Nat.



Torello Gradino Rett.

4x59,5 1,5"x24"

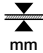







Torello Set Angolare Rett.

4x59,5 1,5"x24"

Imballi.

Packing. Emballages. Verpackung. Упаковка.

F.TO NOMINALE / NOMINAL SIZE		 mm	 pcs / box	 M2 / box	 BOX / PLT	 M2 / PLT	 KG / PLT
60x60		10	3	1,08	40	43,2	960
59,5x59,5	Rett.	10	3	1,062	40	42,48	960
30x60		9	7	1,26	40	50,4	989
29,7x59,5	Rett.	9	7	1,24	40	49,60	973
45x45		9	7	1,42	26	36,92	709
29,7x29,7	Rett.	9	11	0,97	48	46,56	912
30x30 Mosaico		9	11	1	30	30	570
7,5x60 Battiscopa			14				
7,5x59,5 Battiscopa	Rett.		14				
8x45 Battiscopa			21				
4x59,5 Torello Gradino			4				
4x59,5 Torello Set Ang.			2 Set				

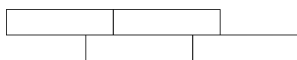
Posa consigliata.

Recommendend installation. Installation recommandée. Installation empfohlen. Установка рекомендуется.

1/2 NO - NO - NON - NEIN - НЕТ



1/4 SI - YES - OUI - JA - ДА



GS	GRES PORCELLANATO SMALTATO		GRUPPO DI APPARTENENZA SECONDO ISO 13006				
	GLAZED GRES PORCELAIN GRES CERAME EMAILLE GLASIERTE FEINSTEINZEUG GRES PORCELÁNICO ESMALTADO ГЛАЗУРОВАННЫЙ ФАРФОРОВЫЙ КЕРАМОГРАНИТ		CLASS GROUPE D'APPARTENANCE ZUGEHÖRIGKEITSGRUPPE GRUPO DE PERTENENCIA ГРУППА ПРИНАДЛЕЖНОСТИ				
Simbologia Symbolics Symboles Symbole Simbologias Символы		Caratteristiche Features Caracteristiques Eigenschaften Caracteristicas Характеристики		Unità di misura Unit of measurement Unité de mesure Masseinheit Unidad de medida Единица измерения	Valore medio Saime Saime mean value Valeur moyenne Saime Durchschnittswert-Saime Valor medio Saime Среднее значение Saime	Valore prescritto Fixed value Valeur prescrite Vorgeschriebener Wert Valor prescrito Требуемое значение	Metodo di prova Test method Méthode d'essai Prüfmethode Método de ensayo Метод испытания
	Dimensione lati Dimensions-Lenght and width Dimensions-Longueur et largeur Masse-Länge und Breite Dimensiones-Longitud y ancho Размеры сторон		%	+/- 0,4	+/- 0,6 max	UNI EN ISO 10545-2	
	Rettilineità dei lati Side straightness Rectitude des arêtes Geradlinigkeit der Kanten Rectilíneidad de los lados Прямолинейность сторон		%	+/- 0,4	+/- 0,5 max	UNI EN ISO 10545-2	
	Ortogonalità degli spigoli Corner squareness Angularité Rechtwinkligkeit der Kanten Ortogonalidad de las esquinas Ортогональность кромок		%	+/- 0,4	+/- 0,6 max	UNI EN ISO 10545-2	
	Planarità Flatness Planéité Ebenföchigkeit Planeidad Плоскостность		%	+/- 0,4	+/- 0,5 max	UNI EN ISO 10545-2	
	Spessore Thickness Épaisseur Dicke Grosor Толщина		%	+/- 5,0	+/- 5,0 max	UNI EN ISO 10545-2	
	Assorbimento d'acqua Water absorption Absorption d'eau Wasseraufnahme Absorción de agua Водопоглощение		%	< 0,4	≤ 0,5	UNI EN ISO 10545-3	
	Sforzo di rottura Breaking strenght Contrainte de rupture Bruchkraft Esfuerzo de rotura Разрушающее усилие		N	> 1500	≥ 1300 se Spess. ≥ 7,5 ≥ 700 se Spess. < 7,5	UNI EN ISO 10545-4	
	Modulo di rottura Modulus of rupture Coefficient de rupture Bruchmodul Módulo de rotura Модуль разрыва		N/mm ²	> 38	≥ 35	UNI EN ISO 10545-4	
	Dilatazione termica lineare Coeff. of linear thermal expansion Coeff. d'extension thermique linéaire Linearer Wärmeausdehnungs-Koeffizient Coeficiente de dilatación térmica lineal Линейное тепловое расширение		°MK (-1)	7,0	metodo disponibile available method méthode disponible verfügbare methode método disponible требуемое значение	UNI EN ISO 10545-8	
	Resistenza agli sbalzi termici Thermal shock resistyance Résistance aux chocs thermiques Temperaturwechsel Beständigkeit Resistencia a choque térmico Стойкость к перепадам температуры		-	resiste résiste widerstandsfähig resiste стойкий	metodo disponibile available method méthode disponible verfügbare methode método disponible требуемое значение	UNI EN ISO 10545-9	
	Resistenza alle macchie Stain resistance Résistance au tâches Flecken Beständigkeit Resistencia a las manchas Стойкость к образованию пятен		-	≥ 3	3 MIN	UNI EN ISO 10545-14	
	Resistenza ai prodotti chimici di uso domestico Resistance to chemical products Résistance aux produits chimiques Beständigkeit gegen Chemikalien Resistencia a los productos quimicos Стойкость к бытовым химикатам		-	conforme conform conforme gleichmässig conforme соответствует	MIN GB	UNI EN ISO 10545-13	
	Resistenza agli acidi e alle basi a bassa concentrazione Resistant to acids and low concentration bases Résistance aux acides et aux bases à faible concentration Widerstandsfähig gegenüber niedrig konzentrierten Säuren und Laugen Resistencia a los ácidos y las bases de baja concentración Стойкость к низким концентрациям кислот и щелочей		-	MIN GLB	secondo classificazione prodotto according to product classification selon classification produit Gemäß Produktklassifizierung СООГЛАСНО КЛАССИФИКАЦИИ ПРОДУКЦИИ	UNI EN ISO 10545-13	
	Resistenza al gelo Frost resistance Résistance au gel Frostbeständigkeit Resistencia al hielo Морозостойкость		-	resiste résiste widerstandsfähig resiste стойкий	richiesta request demande anfrage solicitud требуемое значение	UNI EN ISO 10545-12	
	Stabilità dei colori Colour stability Stabilité des coloris Lichtechtheit der Färbung Estabilidad de los colores Цветостойкость		-	stabile stable stable stabil estable стойкий	metodo disponibile available method méthode disponible verfügbare methode método disponible требуемое значение	DIN 51094	
	E' a disposizione della gentile clientela la lista dei nostri articoli certificati dall'ente UNI CERTIQUALITY The list of our items certified by "UNI" is available for our customers Pour tous nos clients est disponible la liste de nos produits avec la certification UNI Den Kunden steht eine Aufstellung zur Verfügung der Artikeln die mit UNI Zertifikat bescheinigt wurden La lista de nuestros artículos certificados por el Instituto UNI está a disposición de la estimada clientela. Мы можем предоставить в распоряжении наших заказчиков перечень нашей продукции, сертифицированной органом UNI						

concreta

indoor&outdoor



SAIME CERAMICHE

Via Giardini, 24

41042 Fiorano Modenese MO Italy

LAT: 44.5409960 (44° 32' 27.586")

LNG: 10.8615504 (10° 51' 41.581")

Tel. +39 0536 869611

Fax +39 0536 843823

+39 0536 830313

+39 0536 832533

+39 0536 869681

saime@riwal.it

www.saimeceramiche.com



Sede legale e amministrativa:

NUOVA RIWAL CERAMICHE s.r.l.

Via Ghiarola Nuova, 101

41042 Fiorano Modenese MO Italy

Tel. +39 0536 869411

Fax +39 0536 837321

info@riwal.it

www.riwal.it



“Ceramics of Italy”