

VULCANIKA

PROVENZA





CONTEMPORARY HARMONIES | KITCHEN

Grey Lavika Nat. Rett. 60x120 - 23^{5/8}"x47^{1/4}"
Grey Lavika Nat. Rett. 60x60 - 23^{5/8}"x23^{5/8}"
Grey Lavika Nat. Rett. 30x60 - 11^{13/16}"x23^{5/8}"
Verde Raku Rett. 60x60 - 23^{5/8}"x23^{5/8}"
Verde Raku Rett. 30x60 - 11^{13/16}"x23^{5/8}"
Verde Raku Rett. 10x60 - 3^{15/16}"x23^{5/8}"
Ocra Raku Rett. 10x60 - 3^{15/16}"x23^{5/8}"

NATURALI EVOLUZIONI

VULCANIKA MOOD

Una collezione di pietra vulcanica naturale e la stessa pietra smaltata con effetti Raku. Ideati in diversi formati, questi materiali abbinati permettono infinite combinazioni e possibilità di posa, e creano una forza espressiva di grande potenza e raffinatezza, declinata in cinque colori matt da combinare con sei nuance colorate e lucenti. Le tonalità opache della pietra vulcanica e quelle cangianti della Raku possono essere unite in una inesauribile varietà di soluzioni, conferendo all'ambiente un'atmosfera di contrasti e armonia.

I decori tridimensionali regalano ricchezza di movimento, adatti per spazi sorprendenti e dalle atmosfere raffinate.

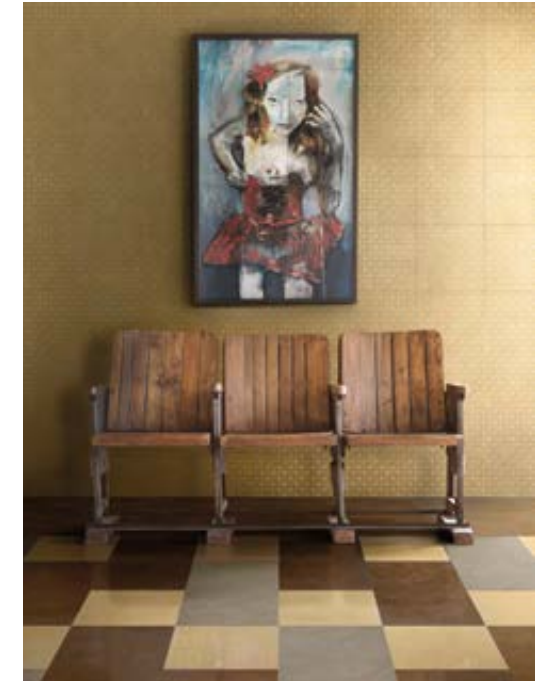
NATURAL EVOLUTIONS VULCANIKA MOOD

A collection of natural volcanic stone, and the same stone with a Raku look glaze. Conceived in a variety of sizes, these combined materials provide infinite combinations and installation potentials, and create an expressive force of great power and refinement, declined in five matt colours for mixing with six glossy colourful shades. The matt tones of the volcanic stone and the iridescence of the Raku can be combined in an endless variety of solutions, giving the design scheme an atmosphere of contrasts and harmony.

The three-dimensional decors generate rich variation, suitable for surprising spaces and refined moods.



CONTEMPORARY Harmonies pag. 4



High MODERNISM pag. 18



CLASSIC Comfort pag. 32



CONTRACT Spaces pag. 40

CONTEMPORARY HARMONIES

VULCANIKA MOOD

Armonie di colori avvolgono l'abitare contemporaneo e si inseriscono negli spazi di uso quotidiano. Le tonalità e le geometrie rendono gli ambienti unici e confortevoli. La ricchezza dei formati è perfetta per ogni ambiente.

Harmonies of colour embrace the home and take their place in the locations of everyday life. The shades and geometric forms create unique, comfortable interiors. A wealth of sizes, perfect for every room.



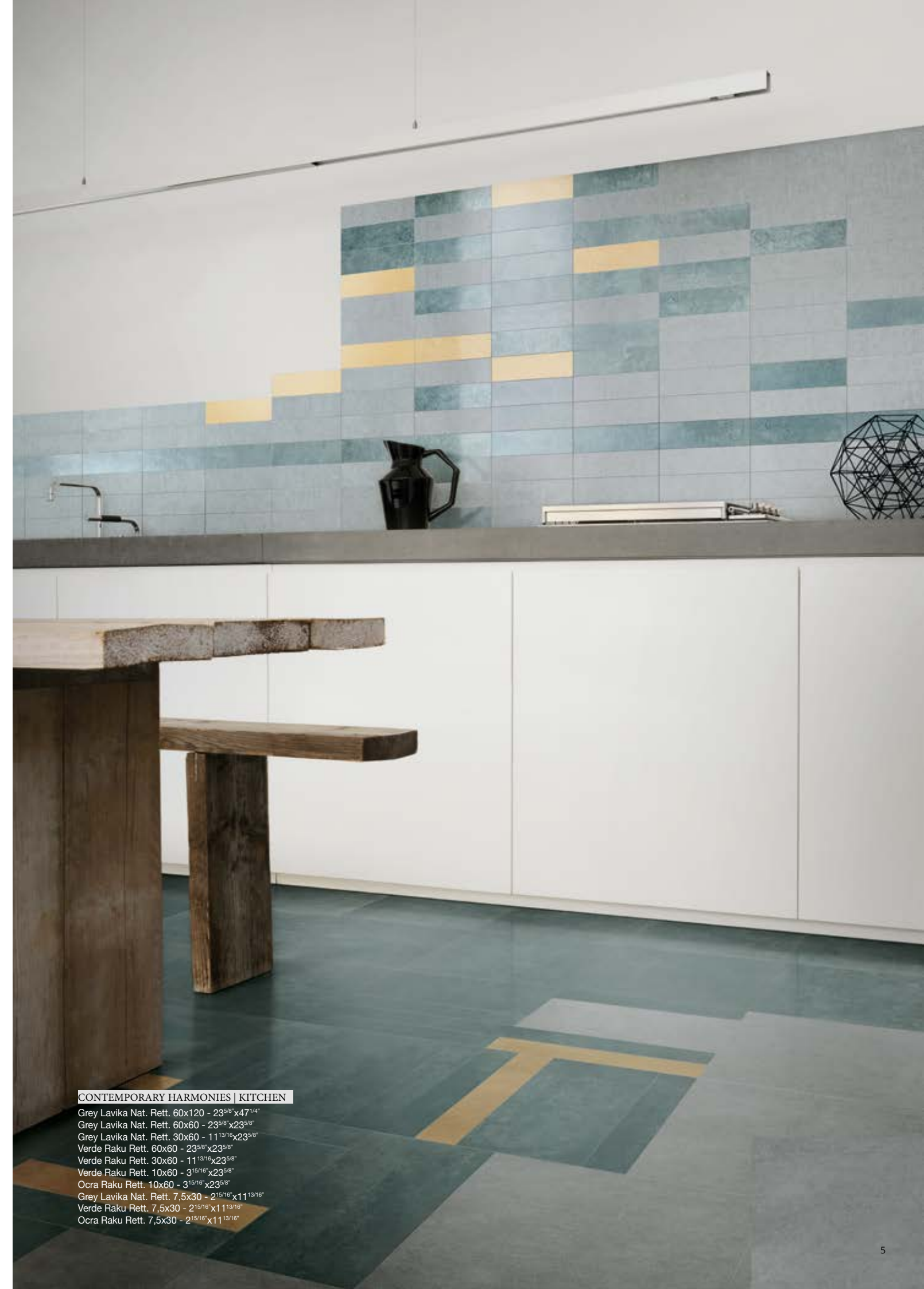
BATHROOM



LIVING



BEDROOM



CONTEMPORARY HARMONIES | KITCHEN

- Grey Lavika Nat. Rett. 60x120 - 23^{5/8}"x47^{1/4}"
- Grey Lavika Nat. Rett. 60x60 - 23^{5/8}"x23^{5/8}"
- Grey Lavika Nat. Rett. 30x60 - 11^{13/16}"x23^{5/8}"
- Verde Raku Rett. 60x60 - 23^{5/8}"x23^{5/8}"
- Verde Raku Rett. 30x60 - 11^{13/16}"x23^{5/8}"
- Verde Raku Rett. 10x60 - 3^{15/16}"x23^{5/8}"
- Ocra Raku Rett. 10x60 - 3^{15/16}"x23^{5/8}"
- Grey Lavika Nat. Rett. 7,5x30 - 2^{15/16}"x11^{13/16}"
- Verde Raku Rett. 7,5x30 - 2^{15/16}"x11^{13/16}"
- Ocra Raku Rett. 7,5x30 - 2^{15/16}"x11^{13/16}"



CONTEMPORARY HARMONIES | KITCHEN

- Grey Lavika Nat. Rett. 60x120 - 23^{5/8}"x47^{1/4}"
- Grey Lavika Nat. Rett. 60x60 - 23^{5/8}"x23^{5/8}"
- Grey Lavika Nat. Rett. 30x60 - 11^{13/16}"x23^{5/8}"
- Verde Raku Rett. 60x60 - 23^{5/8}"x23^{5/8}"
- Verde Raku Rett. 30x60 - 11^{13/16}"x23^{5/8}"
- Verde Raku Rett. 10x60 - 3^{15/16}"x23^{5/8}"
- Ocra Raku Rett. 10x60 - 3^{15/16}"x23^{5/8}"
- Grey Lavika Nat. Rett. 7,5x30 - 2^{15/16}"x11^{13/16}"
- Verde Raku Rett. 7,5x30 - 2^{15/16}"x11^{13/16}"
- Ocra Raku Rett. 7,5x30 - 2^{15/16}"x11^{13/16}"



CONTEMPORARY HARMONIES | BATHROOM

Black Lavika Nat. Rett. 60x60 - 23^{5/8}"x23^{5/8}"
Verde Raku Rett. 30x60 - 11^{13/16}"x23^{5/8}"
Verde Raku Rett. Kaptur 30x60 - 11^{13/16}"x23^{5/8}"



CONTEMPORARY HARMONIES | BEDROOM

Black Lavika Nat. Rett. 30x60 - 11^{13/16} x 23^{5/8}

Nero Raku Rett. 30x60 - 11^{13/16} x 23^{5/8}

Verde Raku Rett. Rikamo 30x30 - 11^{13/16} x 11^{13/16}



CONTEMPORARY HARMONIES | LIVING

- White Lavika Nat. Rett. 90x90 - 35^{7/16}"x35^{7/16}"
- Grey Lavika Nat. Rett. 90x90 - 35^{7/16}"x35^{7/16}"
- Grey Lavika Nat. Rett. 45x90 - 17^{11/16}"x35^{7/16}"
- Grey Lavika Nat. Rett. 30x60 - 11^{13/16}"x23^{5/8}"
- Bianco Raku Rett. Karato 30x30 - 11^{13/16}"x11^{13/16}"
- Nero Raku Rett. Karato 30x30 - 11^{13/16}"x11^{13/16}"
- Bianco Raku Rett. 10x60 - 3^{15/16}"x23^{5/8}"
- Verde Raku Rett. 10x60 - 3^{15/16}"x23^{5/8}"
- Nero Raku Rett. 10x60 - 3^{15/16}"x23^{5/8}"
- Nero Raku Rett. 30x60 - 11^{13/16}"x23^{5/8}"



CONTEMPORARY HARMONIES | LIVING

Grey Lavika Nat. Rett. 90x90 - 35^{7/16}"x35^{7/16}"
Grey Lavika Nat. Rett. 45x90 - 17^{11/16}"x35^{7/16}"
White Lavika Nat. Rett. 90x90 - 35^{7/16}"x35^{7/16}"



Grey Lavika Nat. Rett. 90x90 - 35^{7/16}"x35^{7/16}"
Grey Lavika Nat. Rett. 45x90 - 17^{11/16}"x35^{7/16}"
White Lavika Nat. Rett. 90x90 - 35^{7/16}"x35^{7/16}"
Bianco Raku Rett. Link 19,6x34,2 - 7^{11/16}"x13^{7/16}"



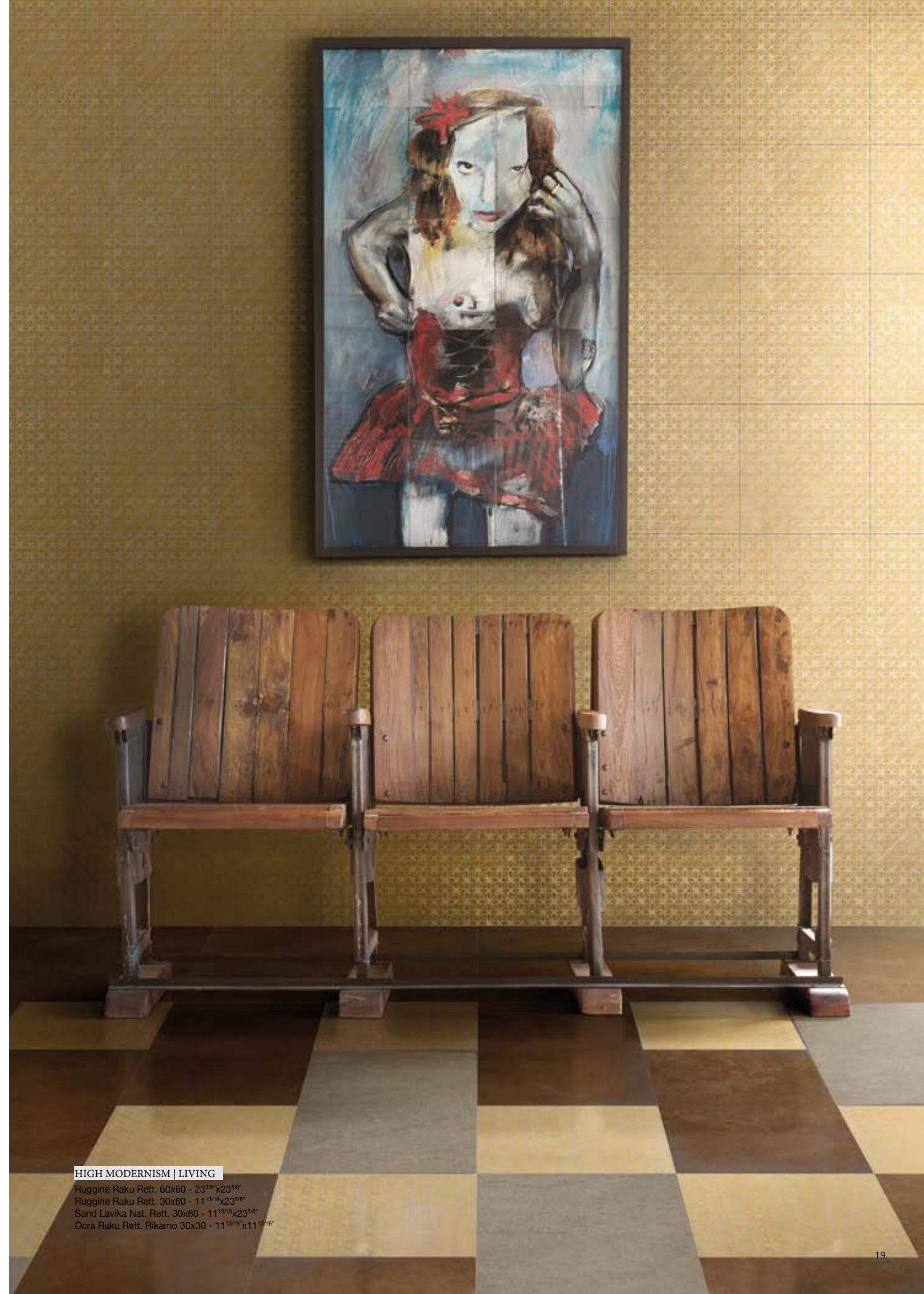
CONTEMPORARY HARMONIES | LIVING

Grey Lavika Nat. Rett. 60x120 - 23^{5/8} x 47^{1/4}"
White Lavika Nat. Rett. 60x60 - 23^{5/8} x 23^{5/8}"
Bianco Raku Rett. 60x60 - 23^{5/8} x 23^{5/8}"
Grey Lavika Nat. Rett. 30x60 - 11^{13/16} x 23^{5/8}"
Bianco Raku Rett. 30x60 - 11^{13/16} x 23^{5/8}"
Verde Raku Rett. 30x60 - 11^{13/16} x 23^{5/8}"
Nero Raku Rett. 30x60 - 11^{13/16} x 23^{5/8}"
Ruggine Raku Rett. 30x60 - 11^{13/16} x 23^{5/8}"

HIGH MODERNISM VULCANIKA MOOD

Cromie lucide e opache applicate a formati diversi per creare ambienti di grande fascino. I colori e le potenzialità compositive della serie rendono possibili applicazioni eleganti e raffinate. Il valore di un ambiente moderno è quello di essere sempre attuale

Gloss and matt colours applied to different sizes for interior designs of immense beauty. The series features colours and compositional potentials that enable elegant, sophisticated applications. The advantage of a modern interior is that it is always in the latest fashion. pellentesque. Nullam quis enim ut massa faucibus venenatis ut eu risus.



HIGH MODERNISM | LIVING

Ruggine Raku Rett. 60x60 - 23^{5/8}"x23^{5/8}"
Ruggine Raku Rett. 30x60 - 11^{13/16}"x23^{5/8}"
Sand Lavika Nat. Rett. 30x60 - 11^{13/16}"x23^{5/8}"
Ocra Raku Rett. Rikamo 30x30 - 11^{13/16}"x11^{13/16}"



HIGH MODERNISM | LIVING

Ruggine Raku Rett. 60x60 - 23⁵/₈"x23⁵/₈"
Ruggine Raku Rett. 30x60 - 11¹³/₁₆"x23⁵/₈"
Ruggine Raku Rett. 10x60 - 3¹⁵/₁₆"x23⁵/₈"



Ocra Raku Rett. 10x60 - 3¹⁵/₁₆"x23⁵/₈"
Verde Raku Rett. 10x60 - 3¹⁵/₁₆"x23⁵/₈"



Ruggine Raku Rett. 60x60 - 23⁵/₈"x23⁵/₈"
Ruggine Raku Rett. 30x60 - 11¹³/₁₆"x23⁵/₈"
Ruggine Raku Rett. 10x60 - 3¹⁵/₁₆"x23⁵/₈"



HIGH MODERNISM | LIVING

Sand Lavika Nat. Rett. 60x120 - 23^{5/8} x 47^{1/4}"
Ocra Raku Rett. 10x60 - 3^{15/16} x 23^{5/8}"
Verde Raku Rett. 10x60 - 3^{15/16} x 23^{5/8}"



RELAX AVANTGARDE | BATHROOM

Blu Raku Rett. Karato 30x30 - 11^{13/16}"x11^{13/16}"
Black Lavika Nat. Rett. 60x120 - 23^{5/8}"x47^{1/4}"
Blu Raku Link 19,6x34,2 - 7^{11/16}"x13^{7/16}"



Blu Raku Rett. Karato 30x30 - 11^{13/16}"x11^{13/16}"



HIGH MODERNISM | LIVING

Grey Lavika Nat. Rett. 60x60 - 23^{5/8}"x23^{5/8}"

Grey Lavika Nat. Rett. 30x60 - 11^{13/16}"x23^{5/8}"

Verde Raku Rett. 60x60 - 23^{5/8}"x23^{5/8}"

Verde Raku Rett. 30x60 - 11^{13/16}"x23^{5/8}"

Verde Raku Rett. 10x60 - 3^{15/16}"x23^{5/8}"



HIGH MODERNISM | KITCHEN

Black Lavika Nat. Rett. 60x60 - 23^{5/8}"x23^{5/8}"
Nero Raku Rett. Kaptur 30x60 - 11^{13/16}"x23^{5/8}"



Black Lavika Nat. Rett. 60x60 - 23^{5/8}"x23^{5/8}"
Nero Raku Rett. Kaptur 30x60 - 11^{13/16}"x23^{5/8}"

CLASSIC COMFORT VULCANIKA MOOD

Tecnica e colore sono importanti nell'arte come nel vivere quotidiano.
La tensione continua verso la perfezione e la bellezza è data dal colore
giusto adeguato alla forma.

Technology and colour are as important in art as in everyday life.
The continuous striving for perfection and beauty demands
the right colour for each shape.



CLASSIC COMFORT | LIVING
Ocra Raku Rett. 7,5x30 - 2^{15/16"}x11^{13/16"}



CLASSIC COMFORT | LIVING

Taupe Lavika Nat. Rett. 60x120 - 23^{5/8}"x47^{1/4}"



Regoli Fumo-Latte-Lavanda 7,5x30 - 2^{15/16}"x11^{13/16}"



CLASSIC COMFORT | BATHROOM

Bianco Raku Rett. 10x60 - 3^{15/16}"x23^{5/8}"

Nero Raku Rett. 10x60 - 3^{15/16}"x23^{5/8}"

Regoli Fumo-Latte-Lavanda 7,5x30 - 2^{15/16}"x11^{13/16}"



CLASSIC COMFORT | KITCHEN

Sand Lavika Nat. Rett. 60x60 - 23^{5/8}"x23^{5/8}"
Ocra Raku Rett. 60x60 - 23^{5/8}"x23^{5/8}"
Ocra Raku Rett. Karato 30x30 - 11^{13/16}"x11^{13/16}"

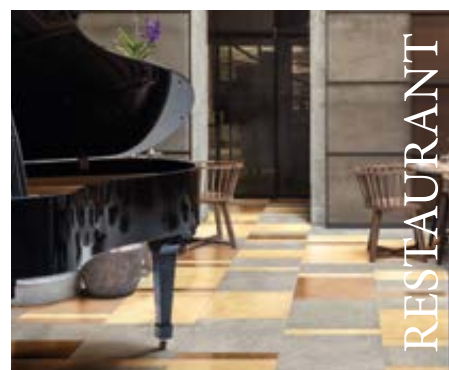


Ocra Raku Rett. 60x60 - 23^{5/8}"x23^{5/8}"
Ocra Raku Rett. Karato 30x30 - 11^{13/16}"x11^{13/16}"

CONTRACT SPACES VULCANIKA MOOD

Il sobrio minimalismo di colori, formati e superfici è perfetto per ogni tipo di ambiente.
La funzionalità e l'affidabilità sono il prodotto dell'esperienza creativa.
Le tonalità delicate e le geometrie pulite sono studiate per essere evocative.

The tasteful minimalism of colours, sizes and surfaces is perfect for every kind of interior.
Practicality and reliability are grounded in creative experience.
The subtle shades and simple forms are designed to be evocative.



CONTRACT SPACES | CAFÈ

Grey Lavika Nat. Rett. 60x120 - 23^{5/8}"x47^{1/4}"
Blu Raku Rett. 7,5x30 - 2^{15/16}"x1^{13/16}"



CONTRACT SPACES | CAFÉ

Grey Lavika Nat. Rett. 60x120 - 23^{5/8}"x47^{1/4}"
Blu Raku Rett. 7,5x30 - 2^{15/16}"x11^{13/16}"



Link Ruggine Raku 19,6x34,2 - 7^{11/16}"x13^{7/16}"



CONTRACT SPACES | RESTAURANT

- Taupe Lavika Nat. Rett. 60x60 - 23^{5/8}"x23^{5/8}"
- Ocra Raku Rett. 60x60 - 23^{5/8}"x23^{5/8}"
- Ruggine Raku Rett. 60x60 - 23^{5/8}"x23^{5/8}"
- Taupe Lavika Nat. Rett. 30x60 - 11^{13/16}"x23^{5/8}"
- Ocra Raku Rett. 30x60 - 11^{13/16}"x23^{5/8}"
- Ruggine Raku Rett. 30x60 - 11^{13/16}"x23^{5/8}"
- Ocra Raku Rett. 10x60 - 3^{15/16}"x23^{5/8}"
- Ruggine Raku Rett. 10x60 - 3^{15/16}"x23^{5/8}"



CONTRACT SPACES | BOUTIQUE

Black Lavika Rett. 90x90 - 235^{7/16} x 35^{7/16}
Ocra Raku Rett. 10x60 - 3^{15/16} x 23^{5/8}
Nero Raku Rett. 10x60 - 3^{15/16} x 23^{5/8}
Bianco Raku Rett. 10x60 - 3^{15/16} x 23^{5/8}
Ruggine Raku Rett. 10x60 - 3^{15/16} x 23^{5/8}



CONTRACT SPACES | BOUTIQUE

Bianco Raku Link 19,6x34,2 - 7¹¹/₁₆" x 13⁷/₁₆"
Blu Raku Link 19,6x34,2 - 7¹¹/₁₆" x 13⁷/₁₆"
Nero Raku Link 19,6x34,2 - 7¹¹/₁₆" x 13⁷/₁₆"
Verde Raku Link 19,6x34,2 - 7¹¹/₁₆" x 13⁷/₁₆"



Bianco Raku Link 19,6x34,2 - 7¹¹/₁₆" x 13⁷/₁₆"
Blu Raku Link 19,6x34,2 - 7¹¹/₁₆" x 13⁷/₁₆"
Nero Raku Link 19,6x34,2 - 7¹¹/₁₆" x 13⁷/₁₆"
Verde Raku Link 19,6x34,2 - 7¹¹/₁₆" x 13⁷/₁₆"

VULCANIKA LAVIKA

VULCANIKA RAKU

60x120 - 23⁵/₈"x47¹/₄" | 60x60 - 23⁵/₈"x23⁵/₈" | 30x60 - 11¹³/₁₆"x23⁵/₈" | 7,5x30 - 2¹⁵/₁₆"x11¹³/₁₆"
 90x90 - 35⁷/₁₆"x35⁷/₁₆" | 45x90 - 17¹¹/₁₆"x35⁷/₁₆"

60x60 - 23⁵/₈"x23⁵/₈" | 30x60 - 11¹³/₁₆"x23⁵/₈" | 10x60 - 3¹⁵/₁₆"x23⁵/₈" | 7,5x30 - 2¹⁵/₁₆"x11¹³/₁₆"

	KAPTURE					RIKAMO			KARATO			LINK			
TAUPE	[Taupe Kapture]					[Taupe Rikamo]			[Taupe Karato]			[Taupe Link]			RUGGINE
SAND	[Sand Kapture]					[Sand Rikamo]			[Sand Karato]			[Sand Link]			OCRA
WHITE	[White Kapture]					[White Rikamo]			[White Karato]			[White Link]			BIANCO
	[Black Kapture]					[Black Rikamo]			[Black Karato]			[Black Link]			NERO
GREY	[Grey Kapture]					[Grey Rikamo]			[Grey Karato]			[Grey Link]			BLU
BLACK	[Black Kapture]					[Black Rikamo]			[Black Karato]			[Black Link]			VERDE

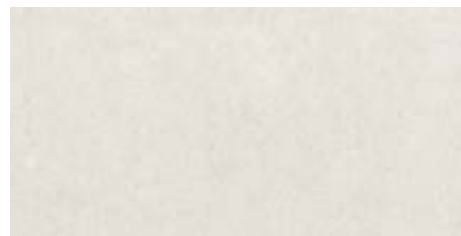
WHITE VULCANIKA LAVIKA

FORMATI | SIZES | FORMATS | FORMATE | TAMANOS | ФОРМАТЫ

Si consiglia la posa con fuga 2 mm. | Laying with a 2 mm-joint is recommended.



90x90 - 35⁷/₁₆"x35⁷/₁₆"
EFP8 N9ZD0R White Lavika Nat. Rett. **91**



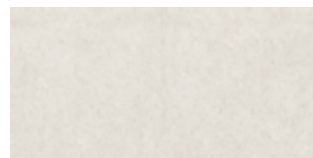
45x90 - 17¹¹/₁₆"x35⁷/₁₆"
EFQE 94ZD0R White Lavika Nat. Rett. **79**



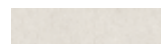
60x120 - 23⁵/₈"x47¹/₄"
EFPT 98ZD0R White Lavika Nat. Rett. **87**



60x60 - 23⁵/₈"x23⁵/₈"
EFPY 60ZD0R White Lavika Nat. Rett. **66**



30x60 - 11¹³/₁₆"x23⁵/₈"
EFP3 63ZD0R White Lavika Nat. Rett. **57**



7,5x30 - 2¹⁵/₁₆"x11¹³/₁₆"
EF5E 08ZD0R White Lavika Nat. Rett. **88**

DECORI | DECORS | DECORS | DEKORE | DECORADOS | ДЕКОРЫ

LISTELLI SFALSATI*



30x60 - 11¹³/₁₆"x23⁵/₈"
EF5Q M63ZD0R White Lavika Nat. **107**

MOSAICO 3x3*
 Tessera 2,8x2,8 | Chip 1¹/₈"x1¹/₈"



30x30 - 11¹³/₁₆"x11¹³/₁₆"
EF5K I30ZD0R White Lavika Nat. **137**

* Su rete in fibra | On fibre mesh backing

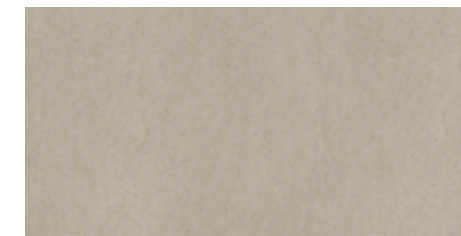
SAND VULCANIKA LAVIKA

FORMATI | SIZES | FORMATS | FORMATE | TAMANOS | ФОРМАТЫ

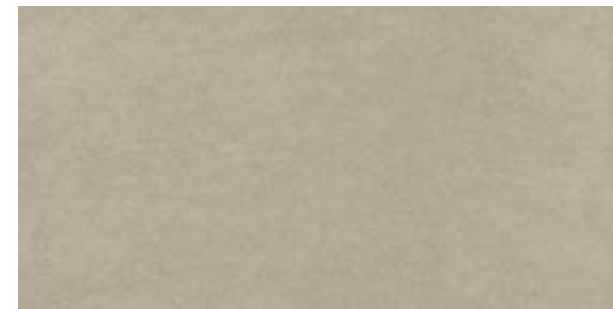
Si consiglia la posa con fuga 2 mm. | Laying with a 2 mm-joint is recommended.



90x90 - 35⁷/₁₆"x35⁷/₁₆"
EFP9 N9ZD3R Sand Lavika Nat. Rett. **91**



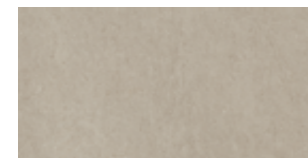
45x90 - 17¹¹/₁₆"x35⁷/₁₆"
EFQF 94ZD3R Sand Lavika Nat. Rett. **79**



60x120 - 23⁵/₈"x47¹/₄"
EFPU 98ZD3R Sand Lavika Nat. Rett. **87**



60x60 - 23⁵/₈"x23⁵/₈"
EFPZ 60ZD3R Sand Lavika Nat. Rett. **66**



30x60 - 11¹³/₁₆"x23⁵/₈"
EFP4 63ZD3R Sand Lavika Nat. Rett. **57**



7,5x30 - 2¹⁵/₁₆"x11¹³/₁₆"
EF5F 08ZD3R Sand Lavika Nat. Rett. **88**

DECORI | DECORS | DECORS | DEKORE | DECORADOS | ДЕКОРЫ

LISTELLI SFALSATI*



30x60 - 11¹³/₁₆"x23⁵/₈"
EF5R M63ZD3R Sand Lavika Nat. **107**

MOSAICO 3x3*
 Tessera 2,8x2,8 | Chip 1¹/₈"x1¹/₈"



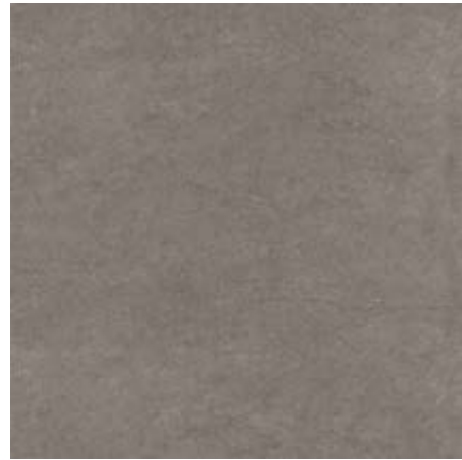
30x30 - 11¹³/₁₆"x11¹³/₁₆"
EF5L I30ZD3R Sand Lavika Nat. **137**

* Su rete in fibra | On fibre mesh backing

TAUPE **VULCANIKA** LAVIKA

FORMATI | SIZES | FORMATS | FORMATE | TAMANOS | ФОРМАТЫ

Si consiglia la posa con fuga 2 mm. | Laying with a 2 mm-joint is recommended.



90x90 - 35⁷/₁₆"x35⁷/₁₆"
EFQA N9ZD6R Taupe Lavika Nat. Rett. **91**



45x90 - 17¹¹/₁₆"x35⁷/₁₆"
EFQG 94ZD6R Taupe Lavika Nat. Rett. **79**



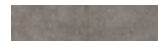
60x120 - 23⁵/₈"x47¹/₄"
EFPV 98ZD6R Taupe Lavika Nat. Rett. **87**



60x60 - 23⁵/₈"x23⁵/₈"
EFPO 60ZD6R Taupe Lavika Nat. Rett. **66**



30x60 - 11¹³/₁₆"x23⁵/₈"
EFPS 63ZD6R Taupe Lavika Nat. Rett. **57**



7,5x30 - 2¹⁵/₁₆"x11¹³/₁₆"
EF5G 08ZD6R Taupe Lavika Nat. Rett. **88**

DECORI | DECORS | DECORS | DEKORE | DECORADOS | ДЕКОРЫ

LISTELLI SFALSATI*



30x60 - 11¹³/₁₆"x23⁵/₈"
EF5M M63ZD6R Taupe Lavika Nat. **107**

MOSAICO 3x3*
Tessera 2,8x2,8 | Chip 1¹/₈"x1¹/₈"



30x30 - 11¹³/₁₆"x11¹³/₁₆"
EF5M I30ZD6R Taupe Lavika Nat. **137**

* Su rete in fibra | On fibre mesh backing

GREY **VULCANIKA** LAVIKA

FORMATI | SIZES | FORMATS | FORMATE | TAMANOS | ФОРМАТЫ

Si consiglia la posa con fuga 2 mm. | Laying with a 2 mm-joint is recommended.



90x90 - 35⁷/₁₆"x35⁷/₁₆"
EFQC N9ZD8R Grey Lavika Nat. Rett. **91**



45x90 - 17¹¹/₁₆"x35⁷/₁₆"
EFQH 94ZD8R Grey Lavika Nat. Rett. **79**



60x120 - 23⁵/₈"x47¹/₄"
EFPW 98ZD8R Grey Lavika Nat. Rett. **87**



60x60 - 23⁵/₈"x23⁵/₈"
EFP1 60ZD8R Grey Lavika Nat. Rett. **66**



30x60 - 11¹³/₁₆"x23⁵/₈"
EFP6 63ZD8R Grey Lavika Nat. Rett. **57**



7,5x30 - 2¹⁵/₁₆"x11¹³/₁₆"
EF5H 08ZD8R Grey Lavika Nat. Rett. **88**

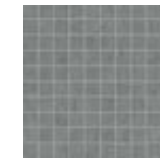
DECORI | DECORS | DECORS | DEKORE | DECORADOS | ДЕКОРЫ

LISTELLI SFALSATI*



30x60 - 11¹³/₁₆"x23⁵/₈"
EF5T M63ZD8R Grey Lavika Nat. **107**

MOSAICO 3x3*
Tessera 2,8x2,8 | Chip 1¹/₈"x1¹/₈"



30x30 - 11¹³/₁₆"x11¹³/₁₆"
EF5N I30ZD8R Grey Lavika Nat. **137**

* Su rete in fibra | On fibre mesh backing

BLACK VULCANIKA LAVIKA

FORMATI | SIZES | FORMATS | FORMATE | TAMANOS | ФОРМАТЫ

Si consiglia la posa con fuga 2 mm. | Laying with a 2 mm-joint is recommended.



90x90 - 35^{7/16}"x35^{7/16}"
EFQD N9ZD9R Black Lavika Nat. Rett. **91**



45x90 - 17^{11/16}"x35^{7/16}"
EFQJ 94ZD9R Black Lavika Nat. Rett. **79**



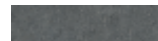
60x120 - 23^{5/8}"x47^{1/4}"
EFPX 98ZD9R Black Lavika Nat. Rett. **87**



60x60 - 23^{5/8}"x23^{5/8}"
EFP2 60ZD9R Black Lavika Nat. Rett. **66**



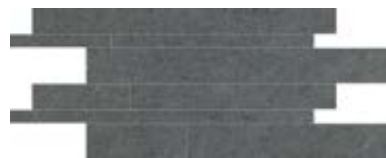
30x60 - 11^{13/16}"x23^{5/8}"
EFP7 63ZD9R Black Lavika Nat. Rett. **57**



7,5x30 - 2^{15/16}"x11^{13/16}"
EF5J 08ZD9R Black Lavika Nat. Rett. **88**

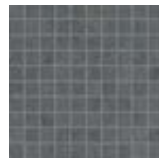
DECORI | DECORS | DECORS | DEKORE | DECORADOS | ДЕКОРЫ

LISTELLI SFALSATI*



30x60 - 11^{13/16}"x23^{5/8}"
EF5U M63ZD9R Black Lavika Nat. **107**

MOSAICO 3x3*
Tessera 2,8x2,8 | Chip 1^{1/8}"x1^{1/8}"



30x30 - 11^{13/16}"x11^{13/16}"
EF5P I30ZD9R Black Lavika Nat. **137**

* Su rete in fibra | On fibre mesh backing

BIANCO VULCANIKA RAKU

FORMATI | SIZES | FORMATS | FORMATE | TAMANOS | ФОРМАТЫ

Si consiglia la posa con fuga 2 mm. | Laying with a 2 mm-joint is recommended.



60x60 - 23^{5/8}"x23^{5/8}"
EFQK 60ZE0R Bianco Raku Rett. **66**



30x60 - 11^{13/16}"x23^{5/8}"
EFQR 63ZE0R Bianco Raku Rett. **57**



10x60 - 3^{15/16}"x23^{5/8}"
EF5V 11ZE0R Bianco Raku Rett. **82**



7,5x30 - 2^{15/16}"x11^{13/16}"
EF6L 08ZE0R Bianco Raku Rett. **88**

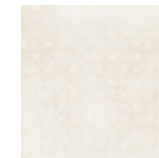
DECORI | DECORS | DECORS | DEKORE | DECORADOS | ДЕКОРЫ

KAPTUR



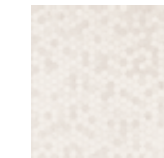
30x60 - 11^{13/16}"x23^{5/8}"
EFQX 63ZE0RB Bianco Raku Rett. **58**

RIKAMO



30x30 - 11^{13/16}"x11^{13/16}"
EF86 30ZE0RD Bianco Raku Rett. **107**

KARATO



30x30 - 11^{13/16}"x11^{13/16}"
EF7U 30ZE0RC Bianco Raku Rett. **107**

LINK*



19,6x34,2 - 7^{11/16}"x13^{7/16}"
EF7T R30ZE0R Bianco Raku **152**

MOSAICO 3x3*
Tessera 2,8x2,8 | Chip 1^{1/8}"x1^{1/8}"



30x30 - 11^{13/16}"x11^{13/16}"
EFW5 I30ZE0R Bianco Raku **137**

* Su rete in fibra | On fibre mesh backing

OCRA **VULCANIKA** RAKU

FORMATI | SIZES | FORMATS | FORMATE | TAMANOS | ФОРМАТЫ

Si consiglia la posa con fuga 2 mm. | Laying with a 2 mm-joint is recommended.



60x60 - 23^{5/8}"x23^{5/8}"
EFQL 60ZE3R Ocra Raku Rett. **66**



30x60 - 11^{13/16}"x23^{5/8}"
EFQS 63ZE3R Ocra Raku Rett. **57**



10x60 - 3^{15/16}"x23^{5/8}"
EF5W 11ZE3R Ocra Raku Rett. **82**



7,5x30 - 2^{15/16}"x11^{13/16}"
EF6M 08ZE3R Ocra Raku Rett. **88**

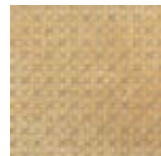
DECORI | DECORS | DECORS | DEKORE | DECORADOS | ДЕКОРЫ

KAPTUR



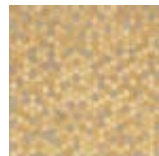
30x60 - 11^{13/16}"x23^{5/8}"
EFQY 63ZE3RB Ocra Raku Rett. **58**

RIKAMO



30x30 - 11^{13/16}"x11^{13/16}"
EF87 30ZE3RD Ocra Raku Rett. **107**

KARATO



30x30 - 11^{13/16}"x11^{13/16}"
EF7V 30ZE3RC Ocra Raku Rett. **107**

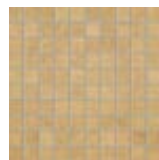
LINK*



19,6x34,2 - 7^{11/16}"x13^{7/16}"
EFW0 R30ZE3R Ocra Raku **152**

MOSAICO 3x3*

Tessera 2,8x2,8 | Chip 1^{1/8}"x1^{1/8}"



30x30 - 11^{13/16}"x11^{13/16}"
EFW6 I30ZE3R Ocra Raku **137**

* Su rete in fibra | On fibre mesh backing

RUGGINE **VULCANIKA** RAKU

FORMATI | SIZES | FORMATS | FORMATE | TAMANOS | ФОРМАТЫ

Si consiglia la posa con fuga 2 mm. | Laying with a 2 mm-joint is recommended.



60x60 - 23^{5/8}"x23^{5/8}"
EFQM 60ZE2R Ruggine Raku Rett. **66**



30x60 - 11^{13/16}"x23^{5/8}"
EFQT 63ZE2R Ruggine Raku Rett. **57**



10x60 - 3^{15/16}"x23^{5/8}"
EF67 11ZE2R Ruggine Raku Rett. **82**



7,5x30 - 2^{15/16}"x11^{13/16}"
EF6N 08ZE2R Ruggine Raku Rett. **88**

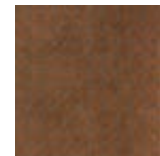
DECORI | DECORS | DECORS | DEKORE | DECORADOS | ДЕКОРЫ

KAPTUR



30x60 - 11^{13/16}"x23^{5/8}"
EFQZ 63ZE2RB Ruggine Raku Rett. **58**

RIKAMO



30x30 - 11^{13/16}"x11^{13/16}"
EF88 30ZE2RD Ruggine Raku Rett. **107**

KARATO



30x30 - 11^{13/16}"x11^{13/16}"
EF7W 30ZE2RC Ruggine Raku Rett. **107**

LINK*



19,6x34,2 - 7^{11/16}"x13^{7/16}"
EFW1 R30ZE2R Ruggine Raku **152**

MOSAICO 3x3*

Tessera 2,8x2,8 | Chip 1^{1/8}"x1^{1/8}"



30x30 - 11^{13/16}"x11^{13/16}"
EFW7 I30ZE2R Ruggine Raku **137**

* Su rete in fibra | On fibre mesh backing

VERDE VULCANIKA RAKU

FORMATI | SIZES | FORMATS | FORMATE | TAMANOS | ФОРМАТЫ

Si consiglia la posa con fuga 2 mm. | Laying with a 2 mm-joint is recommended.



60x60 - 23⁵/₈"x23⁵/₈"
EFQN 60ZE4R Verde Raku Rett. **66**



30x60 - 11¹³/₁₆"x23⁵/₈"
EFQU 63ZE4R Verde Raku Rett. **57**



10x60 - 3¹⁵/₁₆"x23⁵/₈"
EF68 11ZE4R Verde Raku Rett. **82**



7,5x30 - 2¹⁵/₁₆"x11¹³/₁₆"
EF6Z 08ZE4R Verde Raku Rett. **88**

DECORI | DECORS | DECORS | DEKORE | DECORADOS | ДЕКОРЫ

KAPTUR



30x60 - 11¹³/₁₆"x23⁵/₈"
EFQ0 63ZE4RB Verde Raku Rett. **58**

RIKAMO



30x30 - 11¹³/₁₆"x11¹³/₁₆"
EF89 30ZE4RD Verde Raku Rett. **107**

KARATO



30x30 - 11¹³/₁₆"x11¹³/₁₆"
EF7X 30ZE4RC Verde Raku Rett. **107**

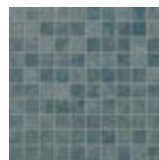
LINK*



19,6x34,2 - 7¹¹/₁₆"x13⁷/₁₆"
EFW2 R30ZE4R Verde Raku **152**

MOSAICO 3x3*

Tessera 2,8x2,8 | Chip 1¹/₈"x1¹/₈"



30x30 - 11¹³/₁₆"x11¹³/₁₆"
EFW8 I30ZE4R Verde Raku **137**

* Su rete in fibra | On fibre mesh backing

BLU VULCANIKA RAKU

FORMATI | SIZES | FORMATS | FORMATE | TAMANOS | ФОРМАТЫ

Si consiglia la posa con fuga 2 mm. | Laying with a 2 mm-joint is recommended.



60x60 - 23⁵/₈"x23⁵/₈"
EFQP 60ZE5R Blu Raku Rett. **66**



30x60 - 11¹³/₁₆"x23⁵/₈"
EFQV 63ZE5R Blu Raku Rett. **57**



10x60 - 3¹⁵/₁₆"x23⁵/₈"
EF69 11ZE5R Blu Raku Rett. **82**



7,5x30 - 2¹⁵/₁₆"x11¹³/₁₆"
EF7M 08ZE5R Blu Raku Rett. **88**

DECORI | DECORS | DECORS | DEKORE | DECORADOS | ДЕКОРЫ

KAPTUR



30x60 - 11¹³/₁₆"x23⁵/₈"
EFQ1 63ZE5RB Blu Raku Rett. **58**

RIKAMO



30x30 - 11¹³/₁₆"x11¹³/₁₆"
EF8A 30ZE5RD Blu Raku Rett. **107**

KARATO



30x30 - 11¹³/₁₆"x11¹³/₁₆"
EF7Y 30ZE5RC Blu Raku Rett. **107**

LINK*



19,6x34,2 - 7¹¹/₁₆"x13⁷/₁₆"
EFW3 R30ZE5R Blu Raku **152**

MOSAICO 3x3*

Tessera 2,8x2,8 | Chip 1¹/₈"x1¹/₈"



30x30 - 11¹³/₁₆"x11¹³/₁₆"
EFW9 I30ZE5R Blu Raku **137**

* Su rete in fibra | On fibre mesh backing

NERO VULCANIKA RAKU

FORMATI | SIZES | FORMATS | FORMATE | TAMANOS | ФОРМАТЫ

Si consiglia la posa con fuga 2 mm. | Laying with a 2 mm-joint is recommended.



60x60 - 23^{5/8}"x23^{5/8}"
EFQQ 60ZE9R Nero Raku Rett. **66**



30x60 - 11^{13/16}"x23^{5/8}"
EFQW 63ZE9R Nero Raku Rett. **57**



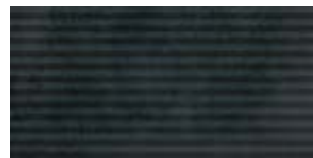
10x60 - 3^{15/16}"x23^{5/8}"
EF6J 11ZE9R Nero Raku Rett. **82**



7,5x30 - 2^{15/16}"x11^{13/16}"
EF7S 08ZE9R Nero Raku Rett. **88**

DECORI | DECORS | DECORS | DEKORE | DECORADOS | ДЕКОРЫ

KAPTUR



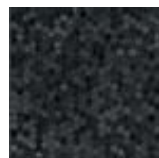
30x60 - 11^{13/16}"x23^{5/8}"
EFQ2 63ZE9RB Nero Raku Rett. **58**

RIKAMO



30x30 - 11^{13/16}"x11^{13/16}"
EF8C 30ZE9RD Nero Raku Rett. **107**

KARATO



30x30 - 11^{13/16}"x11^{13/16}"
EF7Z 30ZE9RC Nero Raku Rett. **107**

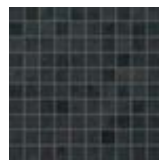
LINK*



19,6x34,2 - 7^{11/16}"x13^{7/16}"
EFW4 R30ZE9R Nero Raku **152**

MOSAICO 3x3*

Tessera 2,8x2,8 | Chip 1^{1/8}"x1^{1/8}"



30x30 - 11^{13/16}"x11^{13/16}"
EFWA I30ZE9R Nero Raku **137**

* Su rete in fibra | On fibre mesh backing

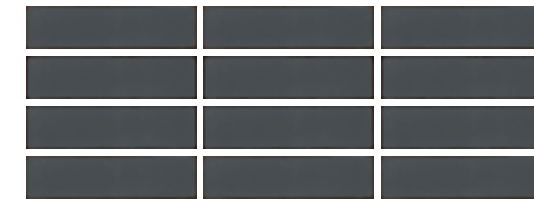
REGOLI

COLORI E FORMATI | COLOURS AND SIZES | COULEURS ET FORMATS | FARBEN UND FORMATE

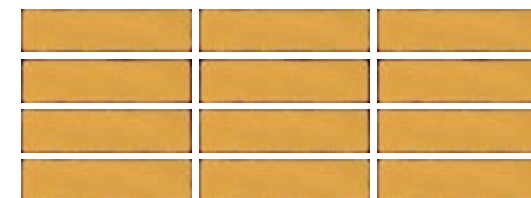
COLORES Y TAMANOS | ЦВЕТА И ФОРМАТЫ



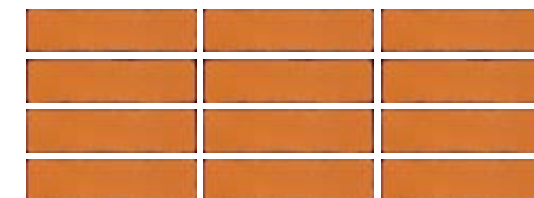
7,5x30 - 2^{15/16}"x11^{13/16}"
EDS9 0800E Latte **95**



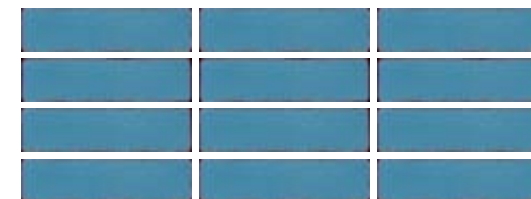
7,5x30 - 2^{15/16}"x11^{13/16}"
EDSH 0808E Fumo **95**



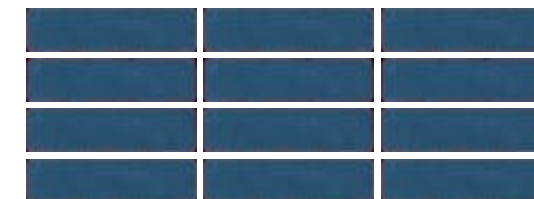
7,5x30 - 2^{15/16}"x11^{13/16}"
EDSD 0803E Ocra **95**



7,5x30 - 2^{15/16}"x11^{13/16}"
EDSC 0802E Arancione **95**



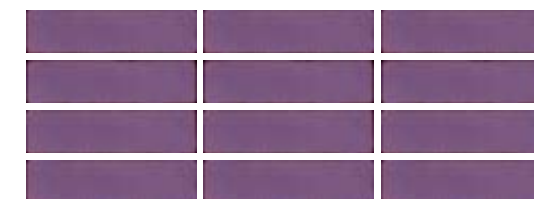
7,5x30 - 2^{15/16}"x11^{13/16}"
EDSA 0801E Turchese **95**



7,5x30 - 2^{15/16}"x11^{13/16}"
EDSF 0805E Avio **95**



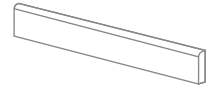
7,5x30 - 2^{15/16}"x11^{13/16}"
EDSE 0804E Petrolio **95**



7,5x30 - 2^{15/16}"x11^{13/16}"
EDSG 0807E Lavanda **95**

Si consiglia la posa con fuga 2 mm. - Laying with a 2 mm-joint is recommended. - Pose recommandée avec joints de 2 mm.
Es wird eine Fugenbreite von 2 mm empfohlen. - Se recomienda la colocación con juntas de 2 mm. - Рекомендуются укладка с швом 2 мм.

VULCANIKA LAVIKA



BATTISCOPA - SKIRTING
7,5x60 - 2^{15/16}x23^{5/8}"

EFWC 87ZD0R White Lavika Nat. Rett.
EFWD 87ZD3R Sand Lavika Nat. Rett.
EFWE 87ZD6R Taupe Lavika Nat. Rett.
EFWF 87ZD8R Grey Lavika Nat. Rett.
EFWG 87ZD9R Black Lavika Nat. Rett.

Pcs. Box. 15 - Ml. x Box 9

24



BATTISCOPA - SKIRTING
4,6x90 - 1^{13/16}x35^{7/16}"

EFWH B3ZD0R White Lavika Nat. Rett.
EFWJ B3ZD3R Sand Lavika Nat. Rett.
EFWK B3ZD6R Taupe Lavika Nat. Rett.
EFWL B3ZD8R Grey Lavika Nat. Rett.
EFWM B3ZD9R Black Lavika Nat. Rett.

Pcs. Box. 8 - Ml. x Box 7,20

25



GRADONE - STEP
33x120x3,2x3,2 - 12^{15/16}x47^{1/4}x1^{1/4}x1^{1/4}"

EFWT CRZD0R White Lavika Nat. Rett.
EFWU CRZD3R Sand Lavika Nat. Rett.
EFWV CRZD6R Taupe Lavika Nat. Rett.
EFWW CRZD8R Grey Lavika Nat. Rett.
EFWX CRZD9R Black Lavika Nat. Rett.

Pcs. Box. 2 - Ml. x Box 2,40

138

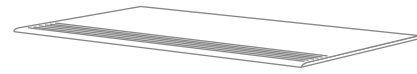


ANGOLARE DX / SX - CORNER TILE DX / SX
33x120x3,2x3,2 - 12^{15/16}x47^{1/4}x1^{1/4}x1^{1/4}"

EFWY ACZD0RD / EFX3 ACZD0RS White Lavika Nat. Rett.
EFWZ ACZD3RD / EFX4 ACZD3RS Sand Lavika Nat. Rett.
EFX0 ACZD6RD / EFX5 ACZD6RS Taupe Lavika Nat. Rett.
EFX1 ACZD8RD / EFX6 ACZD8RS Grey Lavika Nat. Rett.
EFX2 ACZD9RD / EFX7 ACZD9RS Black Lavika Nat. Rett.

Pcs. Box. 1 - Ml. x Box 1,20

145



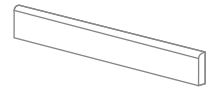
GRADINO - STAIR TREAD
33x120 - 12^{15/16}x47^{1/4}"

EFWN 74ZD0R White Lavika Nat. Rett.
EFWP 74ZD3R Sand Lavika Nat. Rett.
EFWQ 74ZD6R Taupe Lavika Nat. Rett.
EFWR 74ZD8R Grey Lavika Nat. Rett.
EFWS 74ZD9R Black Lavika Nat. Rett.

Pcs. Box. 2 - Ml. x Box 2,40

120

VULCANIKA RAKU



BATTISCOPA - SKIRTING
7,5x60 - 2^{15/16}x23^{5/8}"

EFX8 87ZE0R Bianco Raku Rett.
EFX9 87ZE3R Ocra Raku Rett.
EFXA 87ZE2R Ruggine Raku Rett.
EFXC 87ZE4R Verde Raku Rett.
EFXD 87ZE5R Blu Raku Rett.
EFXE 87ZE9R Nero Raku Rett.

Pcs. Box. 15 - Ml. x Box 9

24



GRADONE - STEP
33x60x3,2x3,2 - 12^{15/16}x23^{5/8}x1^{1/4}x1^{1/4}"

EFXF 1CZE0R Bianco Raku Rett.
EFXG 1CZE3R Ocra Raku Rett.
EFXH 1CZE2R Ruggine Raku Rett.
EFXJ 1CZE4R Verde Raku Rett.
EFXK 1CZE5R Blu Raku Rett.
EFXL 1CZE9R Nero Raku Rett.

Pcs. Box. 4 - Ml. x Box 2,40

91

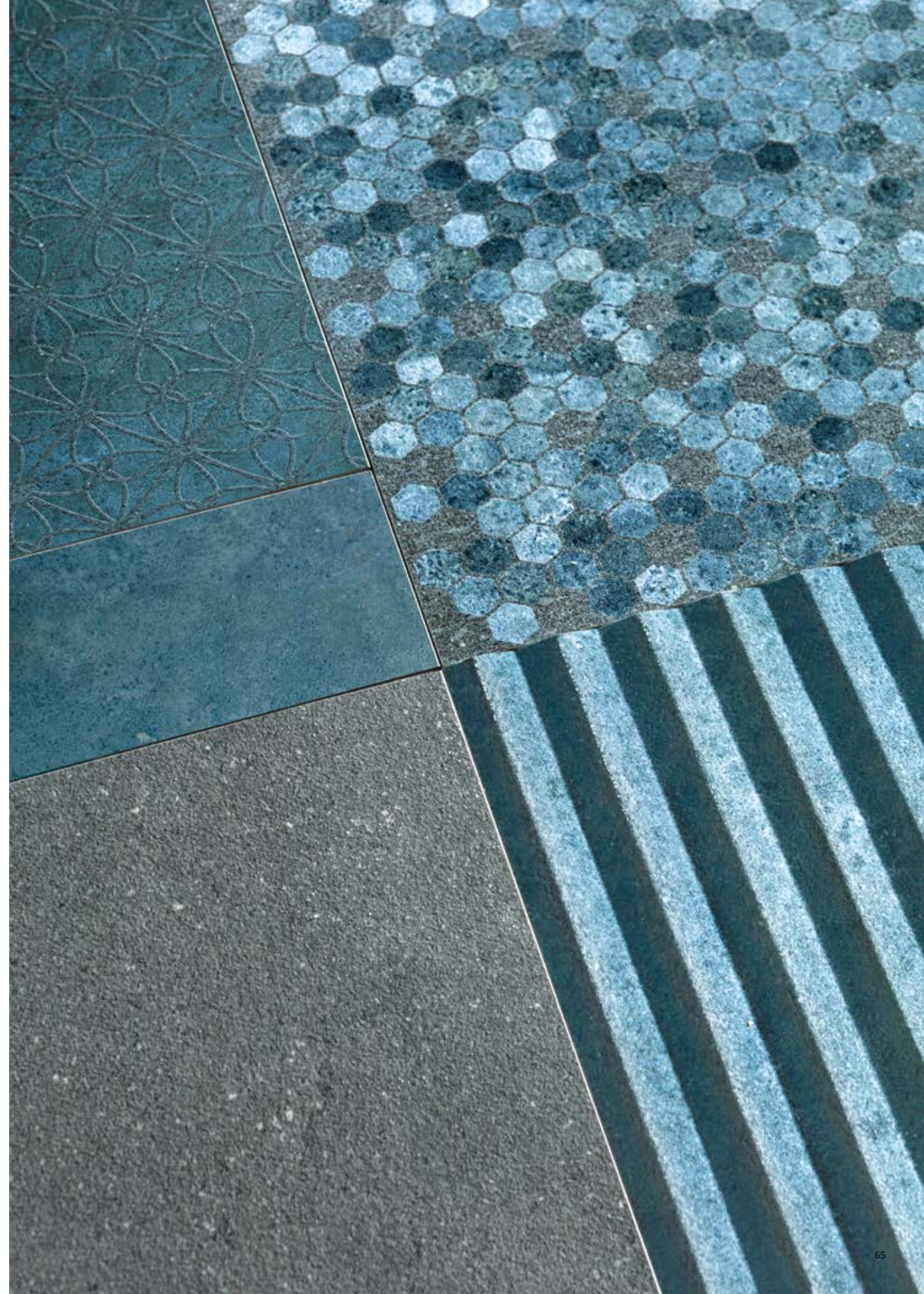


ANGOLARE - CORNER TILE
33x33x3,2x3,2 - 12^{15/16}x12^{15/16}x1^{1/4}x1^{1/4}"

EFXM 1AZE0R Bianco Raku Rett.
EFXN 1AZE3R Ocra Raku Rett.
EFXP 1AZE2R Ruggine Raku Rett.
EFXQ 1AZE4R Verde Raku Rett.
EFXR 1AZE5R Blu Raku Rett.
EFXS 1AZE9R Nero Raku Rett.

Pcs. Box. 2 - Ml. x Box 0,66

99



VULCANIKA LAVIKA

Dry - Pressed Ceramic Tiles ISO 13006 Annex G - UNI EN 14411 Annex G - Bla GL



CARATTERISTICHE TECNICHE Technical Features - Caracteristiques Techniques - Technische Eigenschaften Technische Eigenschaften - Características Técnicas - Технические Характеристики		NORMA Standard - Norme Norm - Norma - Норма	VALORI Value - Valeur Vorgabe - Valor - Средние
	PLANARITÀ Flatness Planéité Ebenflächigkeit Planaridad Плоскостность	UNI EN ISO 10545/2	± 0,26% / ± 1,5 mm
		ASTM C485 CALIBRATED ± 0,75% (MAX ± 0,09 in)	-
		ASTM C485 RECTIFIED ± 0,40% (MAX ± 0,05 IN-SIZE ≤ 60 cm) (MAX ± 0,07 IN-SIZE > 60 cm)	± 0,25%
	ASSORBIMENTO D'ACQUA (VALORE MEDIO IN %) Water absorption (Average value expressed in %) - Absorption d'eau (Valeur moyenne en %) Wasseraufnahme (Durchschnittswert in %) - Absorción de agua (Valor medio en %) Поглощение воды	UNI EN ISO 10545/3 ≤ 0,5 %	CONFORME
		ASTM C373	COMPLIANT
	RESISTENZA ALLA FLESSIONE Modulus of rupture - Resistance a la flexion - Biegefestigkeit Resistencia a la flexion - Прочность на изгиб	UNI EN ISO 10545/4	≥ 50 N/mm²
	FORZA DI ROTTURA Breaking strength - Résistance à la rupture - Bruchlast - Resistencia a la rotura - Разрывное усилие	UNI EN ISO 10545/4	≥ 2000 N
		ASTM C648	250 Lbs
	RESISTENZA AL GELO Frost resistance - Résistance au gel - Frostbeständigkeit Resistencia a las heladas - Морозостойкость	UNI EN ISO 10545/12	CONFORME
		ASTM C1026	UNAFFECTED
	RESISTENZA CHIMICA AD ALTE E BASSE CONCENTRAZIONI DI ACIDI E BASI Chemical resistance to high and low acid and basic concentrations Résistance chimique aux hautes et basses concentrations d'acides et de bases Chemikalienfestigkeit bei hohen und niedrigen Konzentrationen von Säuren und Basen Resistencia química con concentraciones altas y bajas de ácidos y bases Химическая стойкость к высоким и низким концентрациям кислот и щелочей	UNI EN ISO 10545/13	GA - GLA - GHA
		ASTM C-650	UNAFFECTED
	RESISTENZA ALLE MACCHIE Stain resistance - Résistance aux taches - Fleckenbeständigkeit Resistencia a las manchas - Стойкость к образованию пятен	UNI EN ISO 10545/14	5
		CTI 81-7D	NO EVIDENT VARIATION
	COEFFICIENTE DI ATTRITO Slip resistance Coefficient de glissement Rutschfestigkeit Barfußbereich Coeficiente de atrito medio Коэффициент трения	DIN 51130	R10
		DIN 51097	B (A+B)
		ANSI A 137.1- 2012 DCOF (Section 9.6)	WET ≥ 0,42
		B.C.R.A.	≥ 0,40
		AS 4586: 2013 Slip resistance classification of new pedestrian surface materials	P3
		BS 7976-2: 2002 Pendulum testers	> 36 Low slip potential
		ENV 12633-2006 Method of determination of unpolished and polished slip/ skid resistance value	2

Per maggiori chiarimenti sui dati tecnici e sulla garanzia consultare il catalogo generale in vigore. - For further information on technical specifications, please consult our up-dated general catalogue. - Pour toutes informations supplémentaires sur les données techniques et sur les garanties, veuillez consulter le catalogue general en vigueur. - Für weitere Informationen über technische Daten und Garantie beziehen sie sich bitte auf den aktuellen Gesamtkatalog. - Para ulteriores informaciones sobre los datos técnicos y la garantía, vease el catalogo general en vigor. - Более подробную информацию о технических данных и гарантии смотрите в действующем сводном катал.



Formato Size Format Format Tamaño Формат cm	Spessore Thickness Épaisseur Stärke Espesor Толщина mm	Pz. x Mq. Pieces x Sqm Pcs / M² Stk. x Qm Pzs x Mc. Шт x Кв.М.	Pz. x Scat. Pieces x Box Pcs / Bte Stk. x Krt. Pzs x Caja Шт x Кор.	Mq. x Scat. Sqm x Box M² / Bte Qm x Krt. Mc. x Caja Кв.М x Кор.	Peso x Scat. Weight x Box Poids / Bte Gewicht x Krt. Peso x Caja Вес x Кор. Kg	Scat. x Pal. Boxes x Pal. Bte / Pal. Krt. x Pal. Cajas x Pal. Кор. x Подд.	Mq. x Pal. Sqm x Pal. M² / Pal. Qm x Pal. Mc. x Pal. Кв.М x Подд.	Peso x Pal. Weight x Pal. Poids / Pal. Gewicht x Pal. Peso x Pal. Вес x Подд. Kg
60x120 Naturale	10	1,39	2	1,440	36,20	36	51,84	1303
60x60 Naturale	10	2,78	3	1,080	24,50	40	43,20	980
30x60 Naturale	10	5,56	6	1,080	25,00	40	27,00	1000
90x90 Naturale	10	1,23	2	1,620	36,00	24	38,88	864
45x90 Naturale	10	2,47	3	1,215	28,70	32	38,88	918
7,5x30 Naturale	10	44,44	36	0,810	18,38	56	45,36	1029
30x30 Mosaico	10	11,11	5	0,450	10,20	60	27,00	612
30x60 Listelli Sfalsati	10	5,56	4	0,720	16,70	30	21,60	501

PROVENZA



VULCANIKA RAKU

Dry - Pressed Ceramic Tiles ISO 13006 Annex G - UNI EN 14411 Annex G - Bla GL



CARATTERISTICHE TECNICHE Technical Features - Caracteristiques Techniques - Technische Eigenschaften Technische Eigenschaften - Características Técnicas - Технические Характеристики		NORMA Standard - Norme Norm - Norma - Норма	VALORI Value - Valeur Vorgabe - Valor - Средние
	PLANARITÀ Flatness Planéité Ebenflächigkeit Planaridad Плоскостность	UNI EN ISO 10545/2	± 0,26% / ± 1,5 mm
		ASTM C485 CALIBRATED ± 0,75% (MAX ± 0,09 in)	-
		ASTM C485 RECTIFIED ± 0,40% (MAX ± 0,05 IN-SIZE ≤ 60 cm) (MAX ± 0,07 IN-SIZE > 60 cm)	± 0,25%
	ASSORBIMENTO D'ACQUA (VALORE MEDIO IN %) Water absorption (Average value expressed in %) - Absorption d'eau (Valeur moyenne en %) Wasseraufnahme (Durchschnittswert in %) - Absorción de agua (Valor medio en %) Поглощение воды	UNI EN ISO 10545/3 ≤ 0,5 %	CONFORME
		ASTM C373	COMPLIANT
	RESISTENZA ALLA FLESSIONE Modulus of rupture - Resistance a la flexion - Biegefestigkeit Resistencia a la flexion - Прочность на изгиб	UNI EN ISO 10545/4	≥ 50 N/mm²
	FORZA DI ROTTURA Breaking strength - Résistance à la rupture - Bruchlast - Resistencia a la rotura - Разрывное усилие	UNI EN ISO 10545/4	≥ 2000 N
		ASTM C648	250 Lbs
	RESISTENZA AL GELO Frost resistance - Résistance au gel - Frostbeständigkeit Resistencia a las heladas - Морозостойкость	UNI EN ISO 10545/12	CONFORME
		ASTM C1026	UNAFFECTED
	RESISTENZA CHIMICA AD ALTE E BASSE CONCENTRAZIONI DI ACIDI E BASI Chemical resistance to high and low acid and basic concentrations Résistance chimique aux hautes et basses concentrations d'acides et de bases Chemikalienfestigkeit bei hohen und niedrigen Konzentrationen von Säuren und Basen Resistencia química con concentraciones altas y bajas de ácidos y bases Химическая стойкость к высоким и низким концентрациям кислот и щелочей	UNI EN ISO 10545/13	GA - GLA - GHA
		ASTM C-650	UNAFFECTED
	RESISTENZA ALLE MACCHIE Stain resistance - Résistance aux taches - Fleckenbeständigkeit Resistencia a las manchas - Стойкость к образованию пятен	UNI EN ISO 10545/14	5
		CTI 81-7D	NO EVIDENT VARIATION
	COEFFICIENTE DI ATTRITO Slip resistance Coefficient de glissement Rutschfestigkeit Barfußbereich Coeficiente de atrito medio Коэффициент трения	DIN 51130	R9
		DIN 51097	-
		ANSI A 137.1- 2012 DCOF (Section 9.6)	WET ≥ 0,42
		B.C.R.A.	≥ 0,40
		AS 4586: 2013 Slip resistance classification of new pedestrian surface materials	-
		BS 7976-2: 2002 Pendulum testers	-
		ENV 12633-2006 Method of determination of unpolished and polished slip/ skid resistance value	-

Per maggiori chiarimenti sui dati tecnici e sulla garanzia consultare il catalogo generale in vigore. - For further information on technical specifications, please consult our up-dated general catalogue. - Pour toutes informations supplémentaires sur les données techniques et sur les garanties, veuillez consulter le catalogue general en vigueur. - Für weitere Informationen über technische Daten und Garantie beziehen sie sich bitte auf den aktuellen Gesamtkatalog. - Para ulteriores informaciones sobre los datos técnicos y la garantía, vease el catalogo general en vigor. - Более подробную информацию о технических данных и гарантии смотрите в действующем сводном катал.



Formato Size Format Format Tamaño Формат cm	Spessore Thickness Épaisseur Stärke Espesor Толщина mm	Pz. x Mq. Pieces x Sqm Pcs / M² Stk. x Qm Pzs x Mc. Шт x Кв.М.	Pz. x Scat. Pieces x Box Pcs / Bte Stk. x Krt. Pzs x Caja Шт x Кор.	Mq. x Scat. Sqm x Box M² / Bte Qm x Krt. Mc. x Caja Кв.М x Кор.	Peso x Scat. Weight x Box Poids / Bte Gewicht x Krt. Peso x Caja Вес x Кор. Kg	Scat. x Pal. Boxes x Pal. Bte / Pal. Krt. x Pal. Cajas x Pal. Кор. x Подд.	Mq. x Pal. Sqm x Pal. M² / Pal. Qm x Pal. Mc. x Pal. Кв.М x Подд.	Peso x Pal. Weight x Pal. Poids / Pal. Gewicht x Pal. Peso x Pal. Вес x Подд. Kg
60x60	10	2,78	3	1,080	24,50	40	43,20	980
30x60	10	5,56	6	1,080	25,00	40	43,20	1000
10x60	10	33,33	12	0,720	18,00	60	43,20	1080
7,5x30	10	44,44	36	0,810	18,38	56	45,36	1029
30x60 Kaptur	10	5,56	6	1,080	25,00	40	43,20	1000
30x30 Karato	10	11,11	12	1,080	25,00	40	43,20	1000
30x30 Rikamo	10	11,11	12	1,080	25,00	40	43,20	1000
30x30 Link	10	11,11	5	0,335	7,80	60	20,10	468
30x30 Mosaico	10	11,11	5	0,450	10,20	60	27,00	612
7,5x30 Regoli	10	44,44	10	0,225	6,00	-	-	-

PROVENZA



FRENCH / DEUTSCHE / ESPANOL / RUSSIAN

P.2

ÉVOLUTIONS NATURELLES

Une pierre volcanique naturelle et la même pierre émaillée avec effets Raku. Disponibles en plusieurs formats, ces matériaux assortis multiplient à l'infini les combinaisons et les poses. Cinq colorations mates se mélangent à six nuances brillantes pour dégager une immense force d'expression et une grande élégance.

Les tonalités mates de la pierre volcanique et les nuances chatoyantes de la pierre Raku peuvent se conjuguer de mille et une façons, de sorte à mettre en scène une ambiance de contrastes et d'harmonie. Les décors tridimensionnels apportent la richesse de mouvement pour dessiner des cadres surprenants et raffinés.

P.4

CONTEMPORARY Harmonies

Des harmonies de couleurs enveloppent l'habitat contemporain et s'intègrent dans les espaces de tous les jours. Les nuances et les géométries rendent les pièces uniques et confortables. La richesse des formats est parfaite pour tous les environnements.

P.18

High MODERNISM

Des teintes brillantes et mates appliquées à différents formats pour créer des environnements de grand charme. Les couleurs et le potentiel compositionnel de la série rendent possibles des applications élégantes et raffinées. La valeur d'un environnement moderne est d'être toujours actuel

P.32

CLASSIC Comfort

La technique et la couleur sont importantes dans l'art comme dans la vie quotidienne. La tension continue vers la perfection et la beauté est donnée par la couleur juste adaptée à la forme.

P.40

CONTRACT Spaces

Le minimalisme sobre des couleurs, des formats et des surfaces est idéal pour tous les environnements. La fonctionnalité et la fiabilité sont le fruit de l'expérience créatrice. Les nuances délicates et les géométries propres sont conçues pour être évocatrices.

P.2

NATÜRLICHE EVOLUTION

Das Thema der Kollektion bilden natürliches Vulkangestein und Raku-Glasuren. Die beiden Optiken sind in mehreren Formaten erhältlich und erlauben unendlich viele Kombinations- und Verlegemöglichkeiten von großer Eleganz und Ausdrucksstärke. Die Farbpalette umfasst fünf matte Farben und sechs farbenfrohe, glänzende Nuancen. Die matten Töne des Vulkangesteins und die glänzenden Farben der Raku-Glasuren sind in schier unendlichen Varianten und Variationen zu harmonisch-stimmigen oder kontrastreich-belebten Flächenbildern kombinierbar. Die 3D-Dekore lassen mit bewegten Belägen überraschende Gestaltungen und exquisite Raumatmosphären entstehen.

P.4

CONTEMPORARY Harmonies

Harmonische Farbastimmungen zaubern Atmosphäre in moderne Wohnwelten und in die Räume des täglichen Lebens. Die Farbtöne und geometrischen Motive sorgen für ein behagliches Ambiente mit individueller Note. Die breite Formatpalette bietet das Richtige für jeden Raum.

P.18

High MODERNISM

Farben in glänzender und matter Optik, kombiniert mit unterschiedlichen Formaten ermöglichen besonders reizvolle Raumgestaltungen. Die Farben und Kombinationsmöglichkeiten der Serie eröffnen einen breiten Spielraum für elegante, edle Gestaltungen. Die Wertigkeit einer modernen Raumgestaltung zeigt sich in ihrer zeitlos aktuellen Ausstrahlung.

P.32

CLASSIC Comfort

Technik und Farbe spielen in der Kunst wie auch in unserem täglichen Leben eine wichtige Rolle. Das Streben nach Vollendung und Schönheit wird durch die Farbe im Einklang mit der Form verwirklicht.

P.40

CONTRACT Spaces

Der schlichte Minimalismus der Farben, Formate und Oberflächen ist für jede Art von Ambiente perfekt. Funktionalität und Zuverlässigkeit sind das Ergebnis des Know-hows in der Gestaltung. Die zarten Farbtöne und sauberen geometrischen Motive sorgen für stimmige Lösungen.

P.2

EVOLUCIONES NATURALES

Una colección de piedra volcánica natural y la misma piedra esmaltada con efectos Raku. Ideados en varios formatos, estos materiales combinados permiten un sinfín de mezclas y posibilidades de colocación, y transmiten una fuerza expresiva de gran potencia y refinamiento, articulada en cinco colores mates que combinar con seis tonalidades llenas de color y brillo. Los tonos mates de la piedra volcánica y los tornasolados de la Raku se pueden juntar en una inagotable variedad de soluciones, confiriéndole al espacio una atmósfera de contrastes y armonía. Las decoraciones tridimensionales, que comunican un gran dinamismo, son de lo más adecuadas para configurar espacios sorprendentes, de refinados ambientes.

P.4

CONTEMPORARY Harmonies

Armonías de colores envuelven la vivienda contemporánea y se insertan en los ámbitos de uso cotidiano. Las tonalidades y los trazos geométricos hacen que los espacios sean únicos y confortables. La riqueza de los formatos resulta perfecta para cualquier ámbito.

P.18

High MODERNISM

Variantes cromáticas brillantes y mates aplicadas a formatos distintos para crear ámbitos de lo más encantadores. Los colores y las posibilidades compositivas de la serie permiten aplicaciones elegantes y refinadas. El valor de un espacio moderno es que se nos antoje siempre actual.

P.32

CLASSIC Comfort

Técnica y color son tan importantes en el arte como en el vivir cotidiano. La tensión continua hacia la perfección y la belleza viene dada por el color apropiado, adecuado a la forma.

P.40

CONTRACT Spaces

El sobrio minimalismo de colores, formatos y superficies resulta perfecto para toda clase de ámbito. La funcionalidad y la fiabilidad son producto de la experiencia creativa. Las suaves tonalidades y las netas líneas geométricas se han estudiado para resultar evocativas.

P.2

НАТУРАЛЬНАЯ ЭВОЛЮЦИЯ

Коллекция воспроизводит натуральный вулканический камень, а также этот же глазурованный камень с эффектом керамики-раку. Эти материалы, которые доступны в разных форматах, могут совмещаться для получения бесконечных сочетаний и вариантов укладки, создавая мощный и изысканный выразительный потенциал. Палитра включает пять матовых цветов, сочетающихся с шестью цветными и блестящими оттенками. Матовые тона вулканического камня и переливчатые оттенки керамики-раку могут использоваться совместно, предлагая нескончаемый ассортимент решений, создавая в интерьерах атмосферу контрастов и гармонии. Рельефные декоры оживляют поверхности, создавая впечатляющие пространства с изысканной атмосферой.

P.4

СОВРЕМЕННАЯ гармония

В современном жилье царит гармония цветов, которая завоевывает пространства повседневности. Тона и геометрические формы наделяют интерьеры уникальностью и уютом. Богатый ассортимент форматов удачно оформляет любой интерьер.

P.18

Высокий МОДЕРНИЗМ

Глянцевые и матовые тона применены к разным форматам для создания интерьеров с большим очарованием. Цветовая гамма и композиционный потенциал коллекции позволяют получать элегантные и изысканные решения. Ценность современного интерьера заключается в его постоянной актуальности.

P.32

КЛАССИЧЕСКИЙ комфорт

Техника и цвет играют важную роль как в искусстве, так и в повседневной жизни. Постоянное стремление к совершенству и красоте выражается правильным цветом, подходящим к форме.

P.40

КОНТРАКТНЫЕ проекты

Сдержанный минимализм цветов, форматов и поверхностей великолепно вписывается в интерьеры любого типа. Функциональность и надежность являются результатом творческой работы. Нежные тона и чистые геометрические формы созданы для воспоминаний.

PROVENZA

Provenza is a brand of Emilceramica S.r.l. a socio unico	Sede Commerciale/Amministrativa
emilgroup.it/provenza emilgroup.it	Via Ghiarola Nuova, 29 - 41042 Fiorano Modenese (Mo) - Italy T +39 0536 835111 - info@emilceramicagroup.it F (Italy) +39 0536 835958 - (Export) +39 0536 835490