

MODERNIST

ORNAMENTA.COM

TERRAZZO
LOOK STONEWARE
60X60 //
GRES PORCELAIN //
RECTIFIED //

ORNAMENTA®

HYSTORY REPEATING

a coolest terrazzo floor

SUMMARY

COLOURS

pag. 4 | 5

THE COLLECTION

pag. 6 | 7

WHITE

pag. 6 | 9

LIGHT GREY

pag. 10 | 13

CLAY

pag. 14 | 19

STEEL

pag. 20 | 22

CHARCOAL

pag. 24 | 27

TECHNICAL INFO

pag. 29 | 33

CREDITS

pag. 34

ORNAMENTA.COM



white



light grey



clay



steel



charcoal

*I colori e le caratteristiche estetiche dei materiali illustrati nel presente catalogo sono da ritenersi puramente indicativi.
Colours and aesthetical features of the materials as illustrated in this catalogue are to be regarded as mere indications.



Il terrazzo era il pavimento tipico delle case veneziane del cinquecento, una versione low cost del marmo formata da granulati di marmo e pietra legati assieme dal cemento a formare un composto unico. Modernist offre una contemporanea interpretazione in grès porcellanato nel formato 60x60 in spessore 10 mm.

The terrazzo was the typical floor of the Venetian houses of the sixteenth century, a low-cost version of marble, made up of marble and stone granules tied together by concrete to form a unique compound. Modernist offers a contemporary interpretation in porcelain stoneware in the 60x60 size, with 10mm thickness.



White

60x60 | 24"x24"

Il terrazzo che vediamo oggi è un prodotto in cui le granulometrie che si privilegiano graficamente sono quelle a grana media e fine.



The terrace we see today is a product in which the granulometry graphically favoured are the ones medium to fine grain.





Il terrazzo conferma l'interesse verso tutto ciò che è "pattern", ha ispirato mobili di design e, addirittura accessori.

The terrazzo confirms the interest in everything that is "pattern", it has inspired design furniture and even accessories.



Light Grey

60x60 | 24"x24"

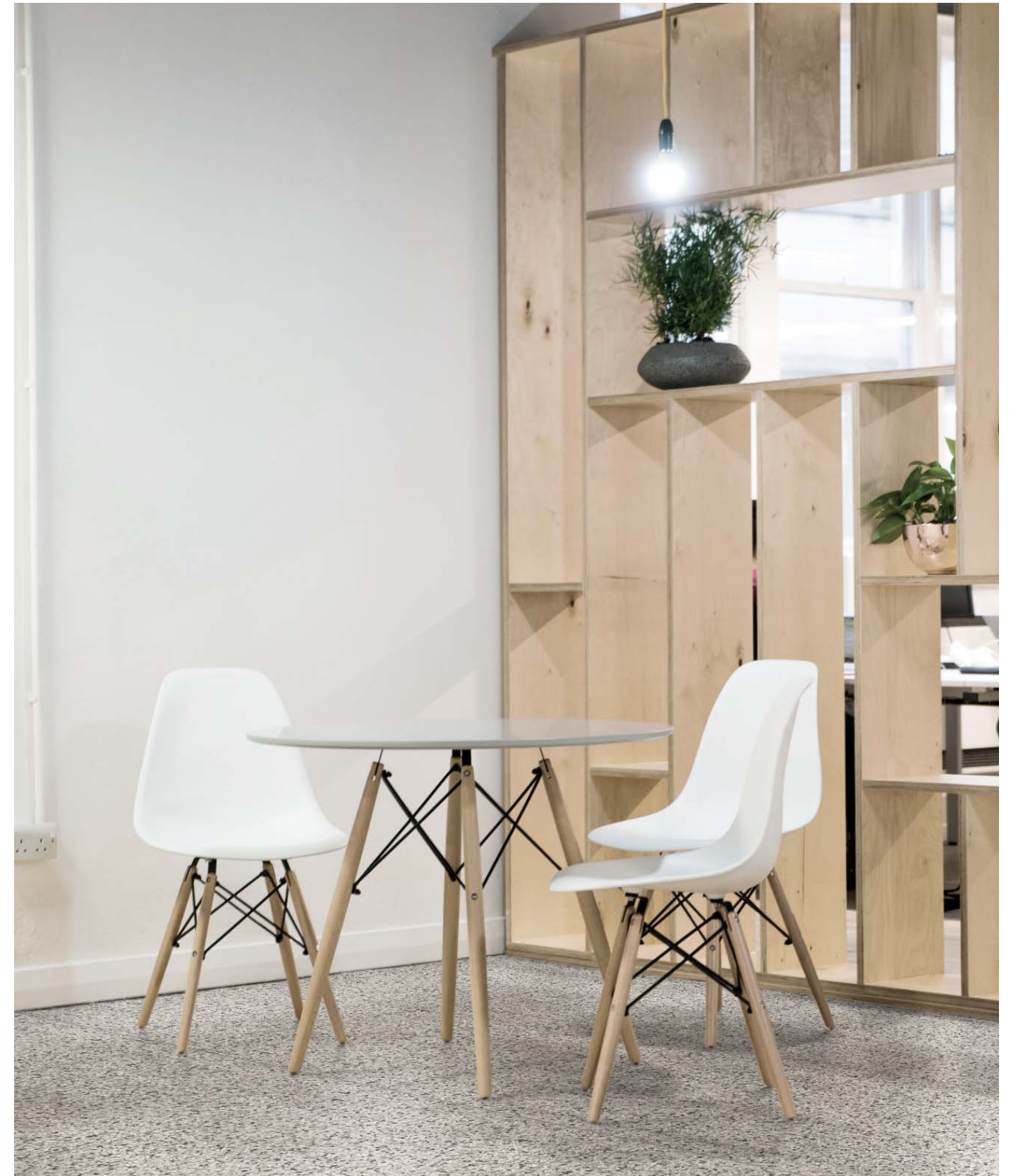








L'effetto è molto grafico e minimale.
È un richiamo alla tradizione che diventa attuale nella palette colori
che percorrono le tonalità dal bianco al nero.

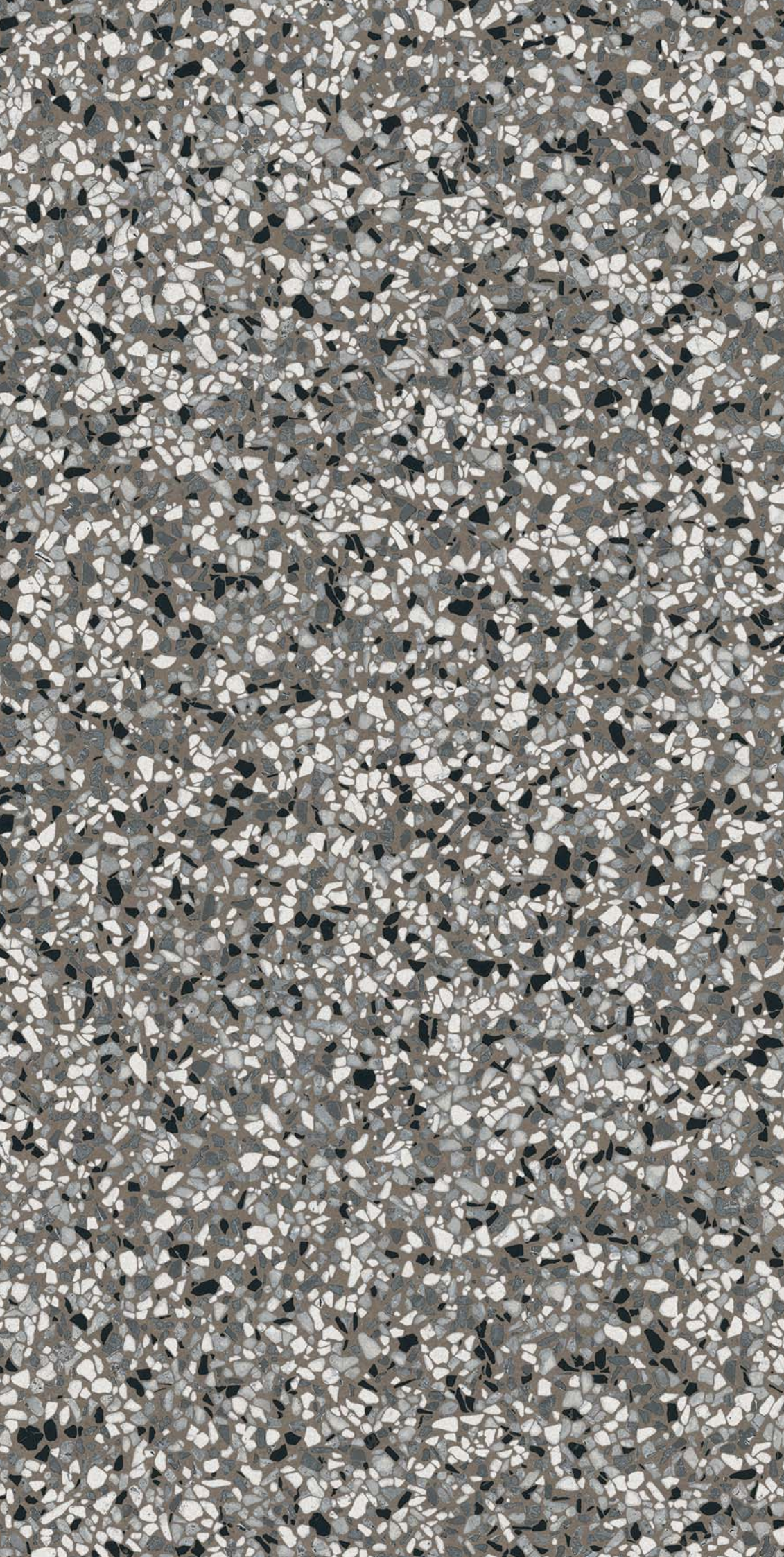


*The effect is very graphic and minimal.
It is a reference to the tradition that becomes current in the color palette
that crosses the shades from white to black.*



Scaglie e inclusioni effetto marmo esprimono la bellezza della materia con una sorprendente fedeltà all'originale, unita alle caratteristiche superiori della ceramica: facilità di posa, manutenzione e pulizia.

Scales and marble effect inclusions express the beauty of the material with a unexpected fidelity to the original, coupled with the superior ceramic features: ease of laying, maintenance and cleaning.

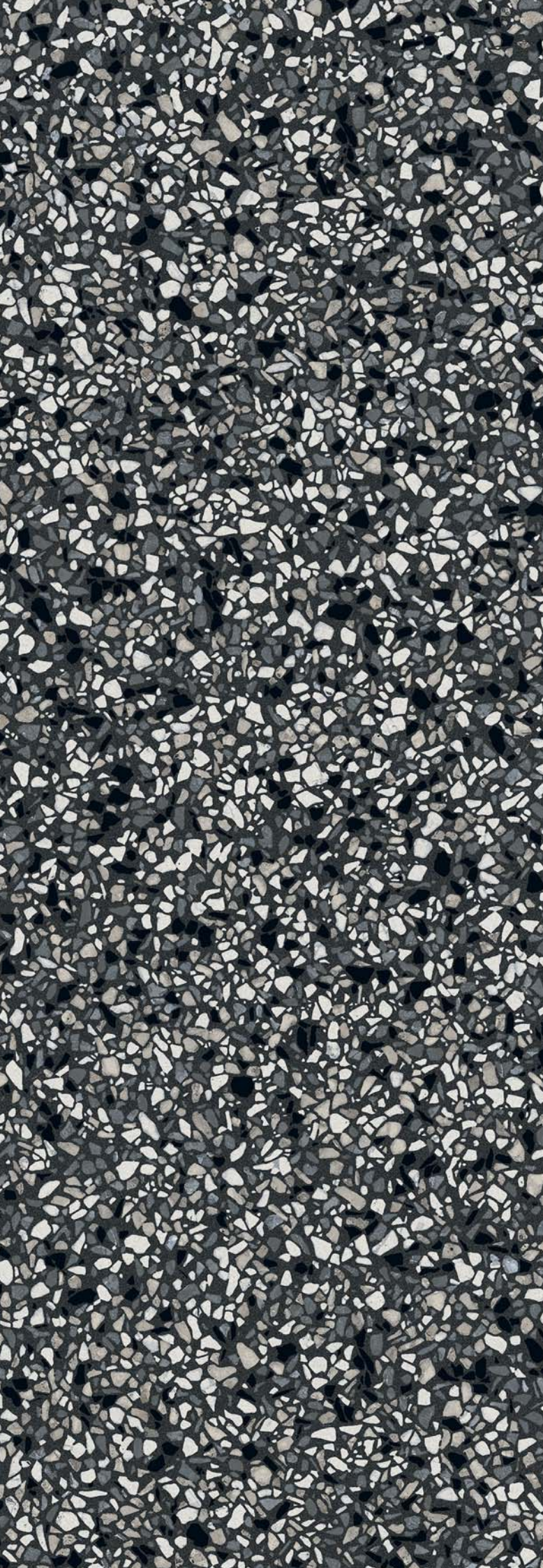


Steel
60x60 | 24"x24"

I frammenti effetto marmo texturizzano
la superficie continua.

*The marble effect fragments texturize
the continuous surface.*



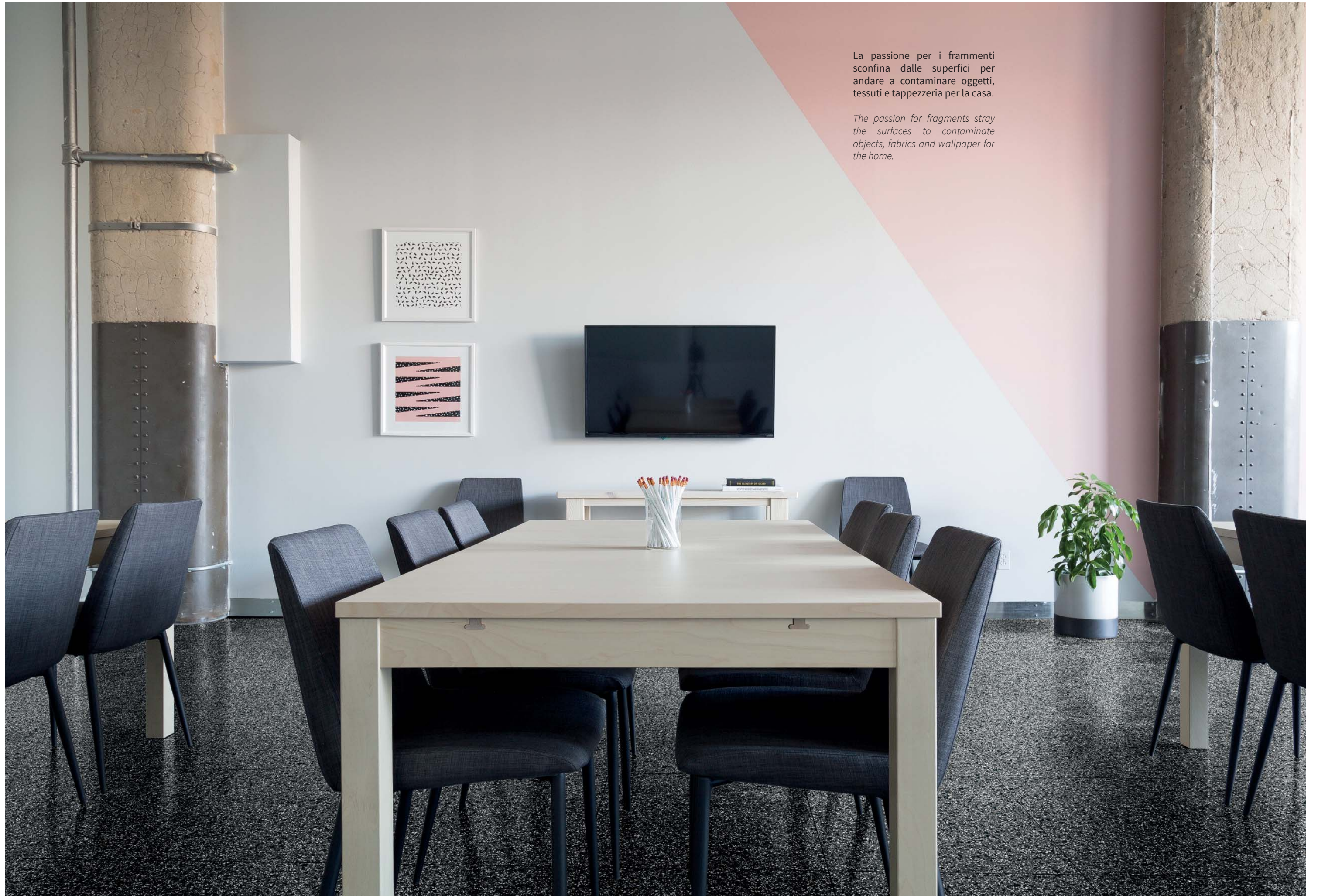


Charcoal

60x60 | 24"x24"

La passione per i frammenti
sconfina dalle superfici per
andare a contaminare oggetti,
tessuti e tappezzeria per la casa.

*The passion for fragments stray
the surfaces to contaminate
objects, fabrics and wallpaper
for the home.*



TECHNICAL INFO



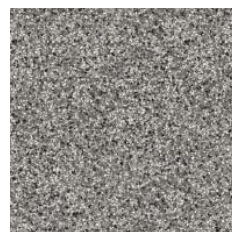
MO6060W
WHITE
60x60 | 24"x24"



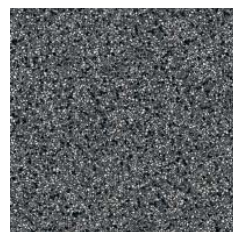
MO6060L
LIGHT GREY
60x60 | 24"x24"



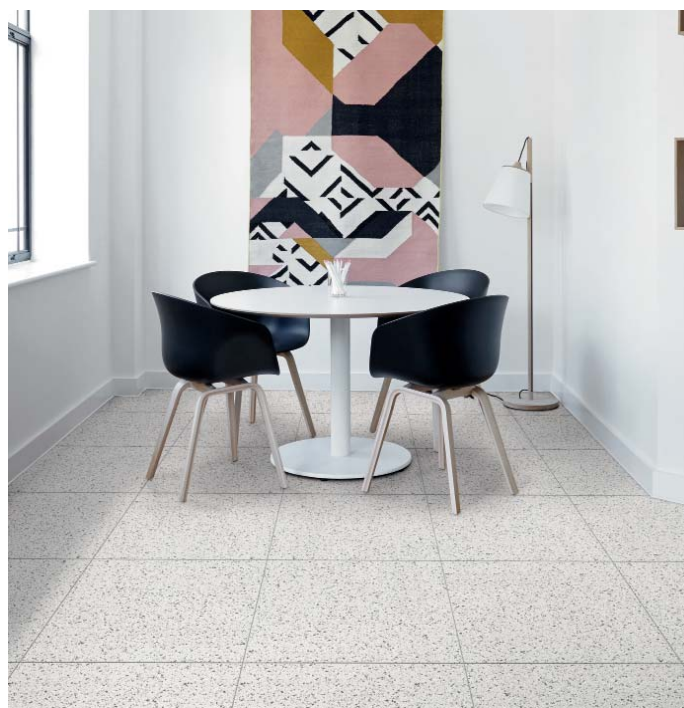
MO6060C
CLAY
60x60 | 24"x24"



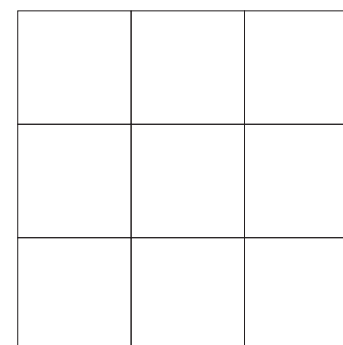
MO6060S
STEEL
60x60 | 24"x24"



MO6060CH
CHARCOAL
60x60 | 24"x24"



SCHEMI DI POSA / LAYOUT SETTINGS



MISURE E PESI

weight and dimensions

poids et dimensions

größe und gewichte

medidas y pesos

Dimensione		
Size	60x60	
Format	24”x24”	
Format		
Tamaño		
Spessore		
Thickness	10 mm	
Épaisseur		
Stärke		
Espesor		
Peso		
Weight	7,4 kg	
Poids		
Gewicht		
Peso		
Pezzi per scatola		
Pieces per carton	3	
Pièces par carton		
Stück pro Karton		
Unidades por caja		
Quantità per scatola		
Quantity per carton	1,08 sqm	
Quantité par carton		
Quantität pro Karton		
Cantidad por caja		
Peso per scatola		
Weight per carton	22,20 kg	
Poids par carton		
Gewicht pro Karton		
Peso por caja		
Scatole per paletta		
Boxes per pallet	32	
Cartons par palette		
Karton pro palette		
Cajas por paleta		
Quantità per paletta		
Quantity per pallet	34,56 sqm	
Quantité par palette		
Quantität pro palette		
Cantidad por paleta		
Peso per paletta		
Weight per pallet	731 kg	
Poids par palette		
Gewicht pro palette		
Peso por paleta		

Giunto		Stucchi		Grado di variazione cromatica	
Joint		Grouts		Colour shade variation	ASTM C137.1
Joint	2 mm	Joints	113 Grigio Cemento- Cement Grey	Degré de variation chromatique	V0 - V4
Fugenbreite		Fugenmassen		Grad Der Farbabweichung	V01
Junta		Pasta de rejuntar		Grado De Variación Cromatica	

Avvertenze

Non saranno accolte contestazioni per danni visibili prima della posa. I colori dei materiali illustrati nel presente catalogo sono da ritenersi puramente indicativi. I dati presenti nella tabella "Misure e Pesi" sono aggiornati al momento della stampa del catalogo, pertanto i dati elencati possono subire variazioni.

Advice

Claims on items which have already been laid will not be accepted for any damage visible before laying. Colours of the materials as illustrated in this catalogue are to be regarded as mere indications. The details present in the table "Weight and Dimensions" are updated at the time the catalogue is printed, therefore the datas may change.

Avertissements

Ils ne seront pas acceptées les réclamations pour dommages visibles avant l'installation. Les couleurs des matériaux illustrés dans ce catalogue sont purement indicatives. Les données dans le tableau «poids et mesures» est correcte au moment de l'impression du catalogue, pourquoi les données peuvent être modifiées.

Warnungen

Sie werden nicht vor der Installation akzeptiert Ansprüche auf sichtbare Beschädigungen werden. Die Farben der Materialien, die in diesem Katalog dargestellt sind rein indikativ. Die Daten in der Tabelle "Maße und Gewichte" ist korrekt zum Zeitpunkt der Druck des Katalogs, deshalb werden die aufgelisteten Daten geändert werden können.

Advertencias

No se aceptarán reclamaciones por daños visibles antes de la instalación. Los colores de los materiales descritos en este catálogo son meramente indicativos. Los datos de los "Pesos y Medidas" tabla es correcta en el momento de imprimir el catálogo, por lo tanto, los datos enumerados pueden ser alterados.

CARATTERISTICHE TECNICHE

technical features

caractéristiques techniques

technische eigenschaften

características técnicas

	NORMA STANDARD	VALORI LIMITI PREVISTI ESTABLISHED LIMITS VALEURS LIMITES PRÉVUES VORGESEHENE GRENZWERTE VALORES LIMITE PREVISTOS	VALORI RILEVATI MEASURED VALUES VALEURS MESUREES MESSWERTE VALOR MEDIDO
Lunghezza e larghezza Lenght and width Longueur et largeur Länge und Breite Longitud y anchura	ISO 10545.2	± 0,6%	± 0,5%
Rettilineità degli spigoli Straightness of sides Rectitude des arêtes Geradlinigkeit der Kanten Rectitud de los cantos	ISO 10545.2	± 0,5%	± 0,5%
Planarità Flatness Planéité Ebenflächigkeit Planeidad	ISO 10545.2	± 0,5%	± 0,5%
Assorbimento d’acqua Water absorption Absorption d’eau Wasseraufnahme Absorción de agua	ISO 10545.3 ASTM C373	≤ 0,5%	≤ 0,5%
Resistenza agli sbalzi termici Thermal shock Choc thermique Thermoschock Choque termal	ISO 10545.9 ASTM C484	Resistente Resistant Résistant Beständig Resistente	Resistente Resistant Résistant Beständig Resistente
Resistenza agli attacchi chimici Chemical resistance Résistance chimique Chemische Resistenz Resistencia química	ISO 10545.13 ASTM C650	Conforme Complies with the standards Conforme aux normes Anforderungenerf erfüllt Conforme con las normas	Conforme Complies with the standards Conforme aux normes Anforderungenerf erfüllt Conforme con las normas
Resistenza all’abrasione Deep resistance Résistance à l’abrasion Abriebfestigkeit Resistencia a la abrasión	ISO 10545.7 ASTM 1027	100 PEI 0 150 PEI I 600 PEI II 750 - 1500 PEI III 2100 - 6000 - 12000 PEI IV > 12000 PEI V	PEI IV
Resistenza alle macchie Stains Resistance Résistance aux taches Fleckenbeständigkeit Resistencia a las manchas	ISO 10545.14 ASTM CC1378	≥ Classe 3 ≥ Class 3 ≥ Classe 3 ≥ Klasse 3 ≥ Categoria 3	Classe 5 Class 5 Classe 5 Klasse 5 Categoria 5
		da R9 a R13 from R9 to R13 de R9 à R13 von R9 bis R13 de R9 a R13	R9
Resistenza allo scivolamento Antislip value Résistance au glissement Rutschhemmung Resistencia al deslizamiento	DIN 51130	D-COF	> 0,42
	ISO 10545.17 (Pendulum)	High slip potential Moderate slip potential Low slip potential	Low slip potential

Resistenza al gelo Frost resistant Résistant au gel Frostbeständig beständig Resistente a las heladas	ISO 10545.12 ASTM C1026	Conforme Complies with the standards Conforme aux normes Anforderungenerf erfüllt Conforme con las normas	Conforme Complies with the standards Conforme aux normes Anforderungenerf erfüllt Conforme con las normas
---	----------------------------	--	--

Resistenza alla rottura Breaking strenght Résistance à la rupture Biegezugfestigkeit Resistencia a flexión	ISO 10545.4	≥ 28 N/mm ²	≥ 35 N/mm ²
---	-------------	------------------------	------------------------

MODERNIST

CREDITS

EDITION

November 2017
© All rights reserved

ART DIRECTION

d-segno studio
di Davide Tonelli
d.tonelli@d-segno.com
linkedin.com/in/davidetonelli/

COMPANY

ORNAMENTA® Headquarter
Via Mosca, 1 - 41049
Sassuolo - (MO) Italia
T. +39 0536 867411
info@ornamenta.com

ORNAMENTA® Production unit
via Stradone Secchia 29,
42014 Roteglia - (RE) Italia
T. +39 0536 867411

COMMUNICATION & PR.

ORNAMENTA Press Office
press@ornamenta.com

ORNAMENTA.COM

ORNAMENTA®

A.D. Davide Tonelli

ORNAMENTA®
Via Mosca, 1 - 41049
Sassuolo - (MO) Italia
T. +39 0536 867411
F. +39 0536 803937
info@ornamenta.com
IT 00831670369
Gamma Due S.p.A.

ornamenta.com

@ornamentaceramics