



On Square

EMIL
CERAMICA

Forma e sostanza

L'eleganza pulita del cemento industriale, tirato a mano e calpestato, ha ispirato la nascita di On Square. Abbiamo voluto realizzare un cemento nobile che portasse una forte traccia umana. La traccia umana toglie austerità alla materia cementizia, la scalda e la rende viva. Lo spazio che si viene a creare protegge dal tumulto esterno e dal disordine, dona sensazioni di benessere e serenità, come ci insegna il grande maestro di architettura Tadao Ando.

PRODOTTO

La mano dell'uomo lavora il cemento, lo muove, lo tira, lo stende, lo amalgama. Da questa lavorazione le reazioni chimiche e fisiche della materia creano sfumature e nuances infinite.

Abbiamo riprodotto sui manufatti di On Square il sale che affiora in superficie, le tracce di sabbia della malta, l'usura dei passi e del tempo.

Goethe diceva che i colori sono sofferenza della luce e non possono che turbare l'intimità della quiete. Abbiamo deciso di realizzare tonalità polverose e neutre, assecondando questa teoria.

La gamma colori propone le nuances delle malte miscelate a tutta massa con ossidi naturali. Colori pieni e corposi, non prodotti dal trattamento della superficie o da verniciature chimiche.

La tonalità scura è stata ottenuta con ossido di manganese, mentre per la tonalità chiara è stata utilizzata calce bianca. Oltre al cemento grigio completa la gamma colori una tonalità sabbia che impiega ossido di ferro.

In aggiunta ai formati 60x120 60x60 e 30x60, abbiamo realizzato un 80x80. Un enorme quadrato di cemento, una gettata unica interrotta solo dai giunti di dilatazione.

SUPERFICI

Abbiamo studiato le superfici dei cementi industriali ed abbiamo scelto di interpretare due effetti determinati dall'usura: la superficie naturale e' materica ed opaca, mentre la superficie lappata richiama l'impressione di essere stata sottoposta ad anni di calpestio che l'hanno lisciata e arrotondata.

GRAFICA

Abbiamo interpretato oltre quaranta porzioni differenti di cemento industriale e ne abbiamo riprodotto le immagini su superficie ceramica ottenendo effetti delicati ed eleganti.

Immaginiamo On Square come sobrio e rispettoso spettatore all'interno di case piene di vita, sensibilità ed emozioni.



Form and Substance

The unadorned elegance of industrial concrete, hand-trowelled and foot-worn, has inspired the birth of On Square. We set out to produce a concrete of beauty, on which people have clearly left their mark. This human touch lessens the concrete's austerity, giving it warmth and life. The space created provides protection from the tumult and chaos outdoors, giving a sense of well-being and calm, as the great architect Tadao Ando tells us.

PRODUCTS

Concrete is the product of human hands; they move, spread, smooth and mix it. These processes trigger chemical and physical reactions within the material, creating an infinity of colour shades. In the pieces in the On Square collection, we have reproduced the salt blooms on the surface, the traces of sand in the mortar, and the wear caused by feet and time.

Goethe said that colours are distorted light and inevitably disturb the intimacy of tranquillity. Accepting this theory, we have decided to create dusty, neutral shades.

The colour range features the tones of mortar, produced by mixing natural oxides into the tile body. Full, substantial colours, not produced by surface treatments or chemical coatings.

The dark shade is obtained with manganese oxide, while white lime is used for the pale colour. As well as the grey concrete, the range is completed by a sand shade, produced using iron oxide. Alongside the 60x120 60x60 and 30x60 sizes, we have produced an 80x80 slab. A huge square of concrete, cast in a single piece interrupted only by the expansion joints.

SURFACES

We have studied the surfaces of industrial concrete and have chosen to interpret two effects caused by wear: the natural surface is matt and textured, while the honed surface seems to have been smoothed and rounded by years of foot traffic.

GRAPHICS

We have interpreted more than forty different pieces of industrial concrete and reproduced them on a ceramic surface to achieve delicate, elegant effects.

We imagine On Square as a discreet, respectful onlooker in houses full of life, sensitivity and emotions.

Forme et Substance

L'élégance sobre du béton industriel tiré à la main et piétiné a donné naissance à On Square. Nous avons voulu réaliser un béton noble et porteur d'une forte empreinte humaine. Une telle empreinte retire toute austérité au béton. Elle le réchauffe et le rend plus vivant. Les espaces, ainsi créés, nous protègent du tumulte et du chaos tout en nous procurant des sensations de bien-être et de sérénité comme nous l'enseigne l'architecte Tadao Ando de réputation internationale.

PRODUITS

La main de l'homme travaille le béton. Elle le déplace, le tire, l'étend et l'amalgame. De ce travail, naissent les réactions chimiques et physiques de la matière donnant lieu à des teintes et à des nuances infinies.

Nous avons reproduit sur les produits faits main de la gamme On Square le sel qui affleure à la surface, les traces de sable du mortier et l'usure provoquée par les pas et le temps.

Goethe affirmait que les couleurs sont la souffrance de la lumière et qu'elles ne peuvent que troubler l'intimité de la quiétude. Nous avons décidé de réaliser des teintes poussiéreuses et neutres, faisant nôtre une telle théorie.

La gamme des coloris comprend les nuances des mortiers mélangés dans la masse avec des oxydes naturels. Il s'agit là de coloris entiers et vigoureux qui ne sont pas le fruit d'un traitement de la surface ou de peintures chimiques. La teinte sombre a été obtenue avec un oxyde de manganèse tandis que, pour la teinte claire, nous avons utilisé de la chaux blanche. Outre le béton gris, la gamme est complétée par des coloris possédant des nuances de sable obtenues avec l'utilisation d'oxyde de fer.

En plus des formats 60x120 60x60 et 30x60, nous avons réalisé un format 80x80. Ce format se présente sous la forme d'un énorme carré de béton à coulée unique interrompue uniquement par les joints de dilatation.

SURFACES

Nous avons étudié les surfaces des bétons industriels dont nous avons interprété deux effets provoqués par l'usure. La surface naturelle, expression de la matière, est opaque tandis que la surface polie semble avoir été soumise à des années et des années de piétinement qui l'ont usée et arrondie.

GRAPHIQUE

Nous avons interprété plus de quarante portions différentes de béton industriel dont nous avons reproduit les images sur une surface céramique avec comme résultat des effets subtils et élégants.

Nous imaginons On Square comme un froid spectateur respectueux posé à l'intérieur de maisons pleines de vie, d'élégance et d'émotion.

Form und Substanz

On Square ist von der puristischen Eleganz des mit dem Abziehbrett bearbeiteten und von Füßen abgenutzten Industriebetons inspiriert. Wir wollten einen edlen Beton kreieren, der unverkennbar menschliche Spuren aufweist. Sie nehmen dem Beton seine Strenge, machen ihn wohnlich und lebendig. Der entstandene Raum schützt vor der Außenwelt und der Unordnung, er vermittelt Wohlgefühl und Ruhe, wie der berühmte Architekt Tadao Ando lehrt.

PRODUKTE

Beton fördern, abziehen, einbauen, mischen: Ein Werk der menschlichen Hand. Aus dieser Verarbeitung lassen die chemischen und physikalischen Reaktionen des Materials unendlich viele Abstufungen und Nuancen entstehen. Wir haben auf den Oberflächen der Artikel von On Square die Salzausblühungen nachempfunden, die Sandspuren von Mörtel, den Spuren des Menschen und der Zeit.

Goethe sagte, die Farben sind das Leiden des Lichts und können nur die traute Stille stören. Dieser Theorie folgend haben wir uns für gedeckte, neutrale Farben entschieden.

Das Farbspektrum weist die Nuancen des mit natürlichen Oxiden gemischten Mörtels auf. Volle, körperreiche Farben, die nicht von Oberflächenanstrichen oder chemischen Lacken stammen.

Für den dunklen Ton ist Manganoxid verantwortlich, während der helle Ton von weißem Kalk abstammt. Neben Betongrau rundet ein Sandton, der Eisenoxid enthält, die Farbpalette ab.

Zu den Formaten 60x120 60x60 und 30x60 haben wir das Format 80x80 hinzugefügt. Ein riesiges Betonquadrat, eine geschlossene Fläche, die nur von den Dehnungsfugen unterbrochen wird.

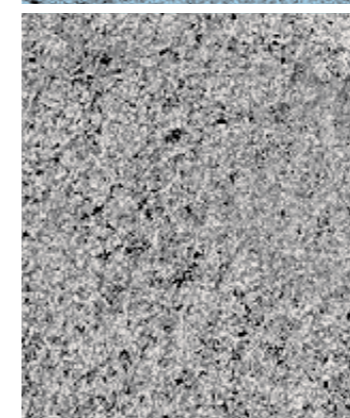
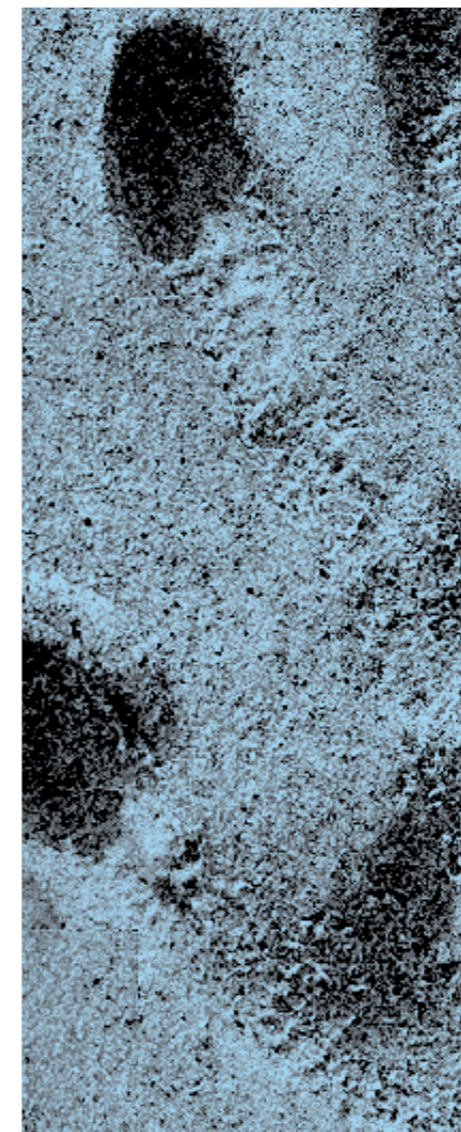
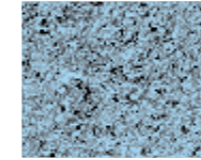
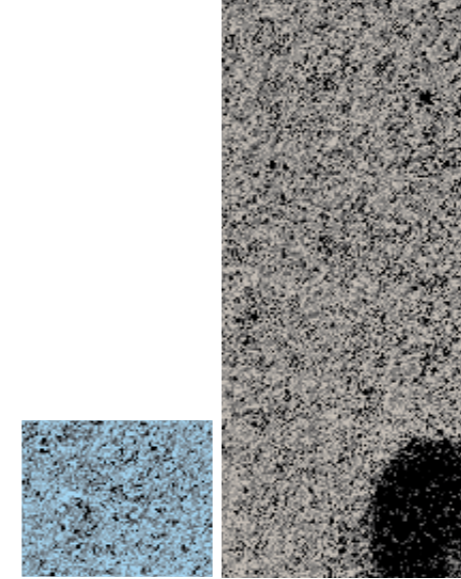
OBERFLÄCHEN

Anhand der Oberflächen von Industriebeton haben wir uns von zwei Abnutzungseffekten inspirieren lassen: Die natürliche Oberfläche ist authentisch und matt, die geläppte Oberfläche ruff den Eindruck hervor, dass sie jahrelang von Tritten abgenutzt wurde, die sie geglättet und abgerundet haben.

GRAPHIK

Wir haben mehr als vierzig verschiedene Industriebetonproben interpretiert und ihr Materialbild auf keramischen Oberflächen mit dezenten, eleganten Effekten nachempfunden.

Wir stellen uns On Square als einen zurückhaltenden, respektvollen Zuschauer in Wohnwelten vor, die von Leben, Sensibilität und Emotionen durchdrungen sind.



Forma y Substancia

La limpia elegancia del cemento industrial, extendido a mano y pisado, ha inspirado el nacimiento de On Square. Hemos querido realizar un cemento noble, que lleve una marcada huella humana. La huella humana le quita austeridad al cemento, le da calidez y vida. El espacio que se crea protege del tumulto exterior y del desorden, confiere sensaciones de bienestar y serenidad, como nos enseña el gran maestro de arquitectura Tadao Ando.

PRODUCTOS

La mano del hombre trabaja el cemento, lo remueve, lo estira, lo extiende, lo mezcla. A partir de esta elaboración las reacciones químicas y físicas de la materia generan un sinfín de matices y tonalidades.

Hemos reproducido en los productos de On Square la sal que aflora a la superficie, los restos de arena de la argamasa, el desgaste provocado por los pasos y por el tiempo.

Goethe afirmaba que los colores son el sufrimiento de la luz y que no pueden más que turbar la intimidad del sosiego. Secundando esta teoría, hemos decidido fabricar tonos pulverulentos y neutros.

La gama de colores propone los matices de las materias mezcladas, con masa llena, con óxidos naturales. Colores llenos, con cuerpo, no generados a partir del tratamiento de la superficie ni con la aplicación de pinturas químicas.

La tonalidad oscura se ha conseguido con óxido de manganeso, mientras que los tonos claros se han logrado empleando cal blanca. Además del cemento gris, completa la gama cromática una tonalidad arenosa que se obtiene utilizando óxido de hierro.

Sumado a los formatos de 60x120 60x60 y 30x60, hemos fabricado el de 80x80. Un enorme cuadrado de cemento, una colada única interrumpida solamente por las juntas de dilatación.

SUPERFICIES

Hemos estudiado las superficies de los cementos industriales y hemos decidido recrear dos efectos ocasionados por el desgaste: la superficie natural es material y mate, mientras que la superficie esmerilada suscita la impresión de que ha sido sometida durante años al desgaste de las pisadas, que la han alisado y redondeado.

DISEÑO GRÁFICO

Hemos interpretado más de cuarenta porciones diferentes de cemento industrial y hemos reproducido sus imágenes sobre la superficie cerámica logrando efectos delicados y elegantes. Imaginamos On Square como un espectador sobrio y respetuoso dentro de hogares llenos de vida, sensibilidad y emociones.

Форма и Сущность

Чистая элегантность промышленного цемента, выровненного вручную и подверженного хождению, вдохновила рождение On Square. Мы захотели создать престижный цемент, который носил бы на себе выраженный человеческий след. Человеческий след снимает строгость с цементного материала, согревает его, делает его живым. Создаваемое пространство защищает от внешней суеты и беспорядков, придает ощущение хорошего самочувствия и покоя, как нас учит великий мастер архитектуры Тадао Андо.

ПРОДУКЦИЯ

Человеческая рука обрабатывает цемент, перемещает его, наносит, размазывает, замешивает. Благодаря этой обработке, химические и физические реакции материи создают бесконечное множество оттенков и нюансов.

На изделиях On Square мы воспроизвели соль, которая выступает на поверхности, следы песка от раствора, износ от хождения и от воздействия времени.

Гете говорил, что цвета - это страдания цвета и не могут не тревожить умиротворенность покоя. Следуя этой теории, мы решили создать запыленные и нейтральные тона.

Гамма цветов предлагает нюансы растворов, замешанных по всей толщине с натуральными оксидами. Полные и насыщенные цвета, получаемые не обработкой поверхности или химической окраской.

Темный тон был получен при помощи оксида магния, а для светлого тона была использована белая известь. Помимо серого цемента гамму цветов дополняет песочный тон, полученный при помощи оксида железа.

В дополнение к форматам 60x120 60x60 и 30x60 мы создали формат 80x80. Огромный цементный квадрат, единая стяжка, прерывающаяся лишь только расширительными швами.

ПОВЕРХНОСТИ

Мы изучили поверхности промышленного цемента и решили интерпретировать два эффекта, вызванных износом: натуральная поверхность, материальная и матовая, в то время как притертая поверхность создает такое впечатление, будто бы она была подвержена многолетнему хождению, в результате чего она стала гладкой и округлой.

ГРАФИКА

Мы интерпретировали более сорока разных порций промышленного цемента и воспроизвели изображения на керамической поверхности с нежными и элегантными эффектами.

Мы представляем себе On Square как строгого и уважительного наблюдателя в домах, преисполненных жизни, чувств и эмоций.

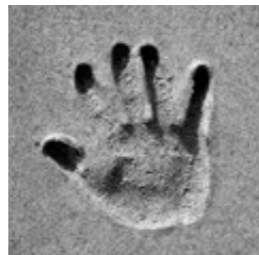






Cemento Naturale Rett.
60x60 – 23^{5/8}"x23^{5/8}"





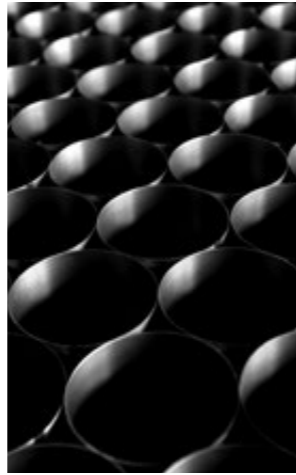
Sabbia Naturale Rett.
45x90 – 17^{11/16}”x35^{7/16}”





Sabbia Naturale Rett.
30x60 - 11^{13/16}"x23^{5/8}"
On Square Decor Avorio/Sabbia
30x30 - 11^{13/16}"x11^{13/16}"





Avorio Lappato Rett.
60x60 - 23^{5/8}"x23^{5/8}"



Avorio Naturale Rett.
80x80 – 31^{1/2}"x31^{1/2}"





Avorio Naturale Rett.
60x60 - 23⁵/₈"x23⁵/₈"
Mosaico On Square Avorio
30x60 - 11¹³/₁₆"x23⁵/₈"



Avorio Lappato Rett.
60x60 – 23⁵/₈"x23⁵/₈"





Lavagna Naturale Rett.
30x60 - 11^{13/16}"x23^{5/8}"







Lavagna Naturale Rett.
30x60 – 11^{13/16}”x23^{5/8}”



On Square **20MM**

Estetica e Prestazioni

On Square 20mm assicura l'equilibrio ideale tra ricercatezza estetica e prestazioni tecniche elevate nelle più svariate ambientazioni esterne.

Alla possibilità di realizzare percorsi, camminamenti e altre soluzioni progettuali outdoor in piena armonia con l'ambiente circostante e in assoluta continuità con gli spazi interni, si aggiunge la garanzia di impiego di un materiale eccezionalmente resistente ai carichi e a tutti i tipi di agenti atmosferici.

Facile da posare a secco su erba, sabbia e ghiaia, **On Square 20mm** può essere incollato anche su massetto, permettendo di realizzare pavimentazioni carrabili o altre soluzioni nell'ambito di spazi commerciali e pubblici soggetti a elevato traffico e si presta alla perfezione alla realizzazione di pavimenti sopraelevati.

On Square 20mm è la soluzione ideale per progettare con stile, senza rinunciare alle esigenze tecniche richieste dall'architettura contemporanea.



On Square **20MM**



High-Performing good looks. **On Square 20mm** delivers the ideal combination of exquisite appearance and outstanding technical performances in the most widely varying outdoor locations. Paths, pavements and other outdoor solutions that merge perfectly into the surrounding environment and seamlessly continue indoor design schemes can be created with a material offering exceptional resistance to loads, weather and other atmospheric factors. Easily installed dry on grass, sand and gravel, **On Square 20mm** can also be glued to concrete screeds for vehicle-resistant pavings, or for other projects in commercial or public contexts with heavy traffic, and is perfect for raised floors. **On Square 20mm** enables stylish design solutions while meeting all the technical demands of contemporary architecture.

Ästhetik und Leistungen. **On Square 20mm** gewährleistet den perfekten Einklang zwischen ausgefeilter Ästhetik und hohen technischen Leistungen in verschiedensten Außenräumen. Die Möglichkeit zu Gestaltungslösungen für den Außenbereich wie etwa Fahr- und Gehwege, die sich harmonisch in die Umgebung einfügen und eine nahtlose optische Einheit mit den Innenräumen bilden, ist mit der Garantie eines außergewöhnlich belastungsfähigen und witterungsbeständigen Materials verbunden. Leicht verlegbar im Gras-, Sand- oder Kiesbett, kann **On Square 20mm** auch auf Estrich verklebt werden. Die Kollektion eignet sich nicht nur für Bodenbeläge oder andere Lösungen in stark frequentierten gewerblichen und öffentlichen Bereichen, sondern ist auch zur Erstellen von Doppelböden perfekt. **On Square 20mm** ist die ideale Lösung für eine stilsichere Gestaltung und erfüllt die technischen Anforderungen der modernen Architektur. Estética y prestaciones. **On Square 20mm** asegura el equilibrio ideal entre refinamiento estético y prestaciones

Esthétique et performance. **On Square 20mm** instaure l'équilibre idéal entre raffinement esthétique et haute performance technique dans les contextes les plus disparates. Il est ainsi possible de réaliser des parcours, des cheminements et d'autres projets extérieurs en totale harmonie avec le milieu environnant et en continuité visuelle avec l'intérieur. De plus, la matière assure une résistance exceptionnelle aux charges et à tous les agents atmosphériques. Facile à poser à sec sur gazon, sur sable et sur gravier, **On Square 20mm** se colle aussi sur chape pour composer des sols carrossables ou d'autres solutions dans les espaces commerciaux et publics exposés à trafic intense. Le produit convient également parfaitement à la mise en place de planchers surélevés. **On Square 20mm** est le nec plus ultra pour donner corps à des projets de classe, tout en remplissant les critères techniques de l'architecture contemporaine.



técnicas elevadas en las más diversas ambientaciones exteriores. A la posibilidad de realizar carriles, caminos y otras soluciones proyectivas exteriores en plena armonía con el entorno y dando continuidad a los espacios interiores, se suma la garantía de uso de un material excepcionalmente resistente a las cargas y a toda clase de agentes atmosféricos. Fácil de colocar en seco sobre hierba, arena y grava, **On Square 20mm** también se puede encolar sobre la capa de relleno, permitiendo disponer pavimentaciones transitables u otras soluciones en el ámbito de espacios comerciales y públicos sometidos a un tráfico intenso y se presta a la perfección a la realización de pavimentos sobreelevados. **On Square 20mm** es la solución ideal para proyectar con estilo, sin renunciar a las exigencias técnicas requeridas por la arquitectura contemporánea.



ЭФФЕКТНАЯ ЭСТЕТИКА И ВЫСОКИЕ ХАРАКТЕРИСТИКИ. **On Square 20mm** гарантирует достижение идеального равновесия между эстетической изысканностью и высокими техническими характеристиками в самых разнообразных наружных оформлениях. К возможности создания дорожек, тротуаров и других проектных решений для наружных пространств в полной гармонии с окружающей средой и с полной взаимопреemptностью с внутренними пространствами добавляется гарантия использования материала, который чрезвычайно устойчив к нагрузкам и всем типам атмосферного воздействия. Материал **On Square 20mm** легко укладывается всухую на траву, песок и щебень, а также его можно наклеивать на бетонную стяжку, что позволяет изготавливать полы, пригодные для движения транспортных средств, или же другие решения на торговых и общественных объектах с высокой интенсивностью движения, а кроме того, он может великолепно использоваться для изготовления фальшполов. **On Square 20mm** - это наилучшее решение для проектирования с хорошим стилем, не отказываясь от технических потребностей, которые востребованы современной архитектурой.



FORMATI

SIZES - FORMATS - FORMATE - TAMANOS - ФОРМАТЫ

AVORIO

Up to 13 patterns



60x120 - 23^{5/8}x47^{1/4}
E78J Naturale Rett.
E7HH Lappato Rett.

● 771
● 80

Up to 26 patterns



45x90 - 17^{11/16}x35^{7/16}
E2LA Naturale Rett.
E2L9 Lappato Rett.

● 73
● 81

Up to 18 patterns



80x80 - 31^{1/2}x31^{1/2}
E1NS Naturale Rett.
E1NR Lappato Rett.

● 78
● 81

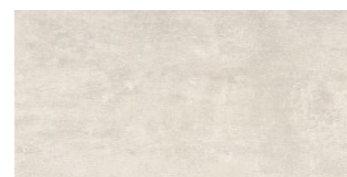
Up to 33 patterns



60x60 - 23^{5/8}x23^{5/8}
E1N9 Nat.Rett.
E1N8 Lapp. Rett.

● 662
● 771

Up to 66 patterns



30x60 - 11^{13/16}x23^{5/8}
E1NJ Nat.Rett.
E1NH Lapp. Rett.

● 61
● 73

Si consiglia la posa con fuga 2 mm. - Laying with a 2 mm-joint is recommended. - Pose recommandée avec joints de 2 mm.
Es wird eine Fugenbreite von 2 mm empfohlen. - Se recomienda la colocación con juntas de 2 mm. - Рекомендуется укладка с швом 2 мм.

AVORIO **20MM**

Up to 25 patterns



60x60 - 23^{5/8}x23^{5/8}
E2PE Nat.Rett.

● 83

SABBIA

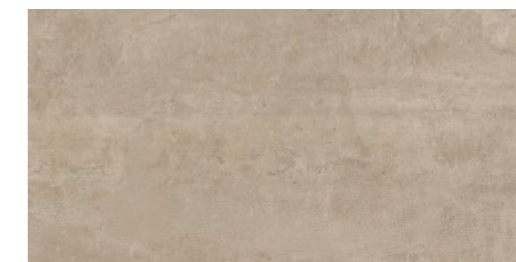
Up to 13 patterns



60x120 - 23^{5/8}x47^{1/4}
E78K Naturale Rett.
E7HJ Lappato Rett.

● 771
● 80

Up to 26 patterns



45x90 - 17^{11/16}x35^{7/16}
E2LD Naturale Rett.
E2LC Lappato Rett.

● 73
● 81

Up to 18 patterns



80x80 - 31^{1/2}x31^{1/2}
E1NU Naturale Rett.
E1NT Lappato Rett.

● 78
● 81

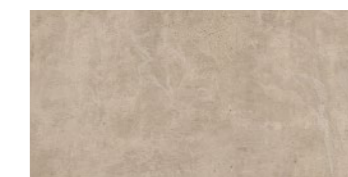
Up to 33 patterns



60x60 - 23^{5/8}x23^{5/8}
E1NC Nat.Rett.
E1NA Lapp. Rett.

● 662
● 771

Up to 66 patterns



30x60 - 11^{13/16}x23^{5/8}
E1NL Nat.Rett.
E1NK Lapp. Rett.

● 61
● 73

Si consiglia la posa con fuga 2 mm. - Laying with a 2 mm-joint is recommended. - Pose recommandée avec joints de 2 mm.
Es wird eine Fugenbreite von 2 mm empfohlen. - Se recomienda la colocación con juntas de 2 mm. - Рекомендуется укладка с швом 2 мм.

SABBIA **20MM**

Up to 25 patterns



60x60 - 23^{5/8}x23^{5/8}
E2PF Nat.Rett.

● 83

FORMATI

SIZES - FORMATS - FORMATE - TAMANOS - ФОРМАТЫ

CEMENTO

Up to 13 patterns



60x120 - 23^{5/8}x47^{1/4}
E78L Naturale Rett.
E7GN Lappato Rett.

● 771
● 80

Up to 26 patterns



45x90 - 17^{11/16}x35^{7/16}
E2LF Naturale Rett.
E2LE Lappato Rett.

● 73
● 81

Up to 18 patterns



80x80 - 31^{1/2}x31^{1/2}
E1NW Naturale Rett.
E1NV Lappato Rett.

● 78
● 81

Up to 33 patterns



60x60 - 23^{5/8}x23^{5/8}
E1NE Nat.Rett.
E1ND Lapp. Rett.

● 662
● 771

Up to 66 patterns



30x60 - 11^{13/16}x23^{5/8}
E1NN Nat.Rett.
E1NM Lapp. Rett.

● 61
● 73

Si consiglia la posa con fuga 2 mm. - Laying with a 2 mm-joint is recommended. - Pose recommandée avec joints de 2 mm.
Es wird eine Fugenbreite von 2 mm empfohlen. - Se recomienda la colocación con juntas de 2 mm. - Рекомендуется укладка с швом 2 мм.

CEMENTO **20MM**

Up to 25 patterns



60x60 - 23^{5/8}x23^{5/8}
E2PG Nat.Rett.

● 83

CEMENTO **20MM**

Up to 26 patterns



45x90 - 17^{11/16}x35^{7/16}
E7TW Naturale Rett.

● 84

LAVAGNA

Up to 13 patterns



60x120 - 23^{5/8}x47^{1/4}
E78M Naturale Rett.
E7HK Lappato Rett.

● 771
● 80

Up to 26 patterns



45x90 - 17^{11/16}x35^{7/16}
E2LH Naturale Rett.
E2LG Lappato Rett.

● 73
● 81

Up to 18 patterns



80x80 - 31^{1/2}x31^{1/2}
E1NY Naturale Rett.
E1NX Lappato Rett.

● 78
● 81

Up to 33 patterns



60x60 - 23^{5/8}x23^{5/8}
E1NG Nat.Rett.
E1NF Lapp. Rett.

● 662
● 771

Up to 66 patterns



30x60 - 11^{13/16}x23^{5/8}
E1NQ Nat.Rett.
E1NP Lapp. Rett.

● 61
● 73

Si consiglia la posa con fuga 2 mm. - Laying with a 2 mm-joint is recommended. - Pose recommandée avec joints de 2 mm.
Es wird eine Fugenbreite von 2 mm empfohlen. - Se recomienda la colocación con juntas de 2 mm. - Рекомендуется укладка с швом 2 мм.

LAVAGNA **20MM**

Up to 25 patterns



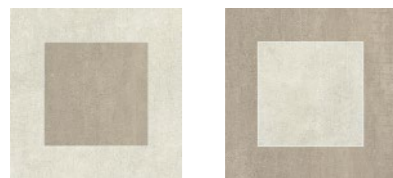
60x60 - 23^{5/8}x23^{5/8}
E37L Nat.Rett.

● 83

DECORI

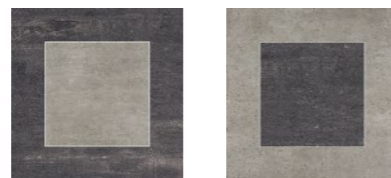
DECORS - DECORS - DEKORE - DECORADOS - ДЕКОРЫ

ON SQUARE DECOR



30x30 - 11^{13/16}"x11^{13/16}"
E1N6
Avorio/Sabbia Nat. Rett.
Pcs. Box 4

● 25



30x30 - 11^{13/16}"x11^{13/16}"
E1N7
Cemento/Lavagna Nat. Rett.
Pcs. Box 4

● 25

MOSAICO*

Tessera - Chip 4,8x4,8 - 1^{7/8}"x 1^{7/8}"



30x30 - 11^{13/16}"x11^{13/16}"
E2Y9
Avorio Nat. ● 92



30x30 - 11^{13/16}"x11^{13/16}"
E2YA
Sabbia Nat. ● 92



30x30 - 11^{13/16}"x11^{13/16}"
E2YC
Cemento Nat. ● 92



30x30 - 11^{13/16}"x11^{13/16}"
E2YD
Lavagna Nat. ● 92

LISTELLI SFALSATI*



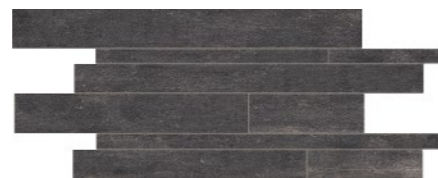
30x60 - 11^{13/16}"x23^{5/8}"
E1N2 Avorio Naturale ● 87



30x60 - 11^{13/16}"x23^{5/8}"
E1N3 Sabbia Naturale ● 87






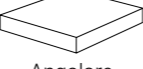

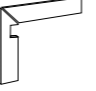
30x60 - 11^{13/16}"x23^{5/8}"
E1N4 Cemento Naturale ● 87



30x60 - 11^{13/16}"x23^{5/8}"
E1N5 Lavagna Naturale ● 87

PEZZI SPECIALI

TRIMS - PIECES SPECIALES - FORMTEILE - PIEZAS ESPECIALES - СПЕЦИАЛЬНЫЕ ИЗДЕЛИЯ

	Dimensione Size	Avorio	Sabbia	Cemento	Lavagna	Fascia di prezzo Price band				
 Battiscopa - Skirting	Nat. Rett. 7x60 - 2 ^{3/4} "x23 ^{5/8} " Pcs. Box 14 - LM x Box 8,40	E1QM	E1QN	E1QP	E1QQ	● 11				
 Gradone - Step	Nat. Rett. 33x60x3,2x3,2 12 ^{15/16} "x23 ^{5/8} "x1 ^{1/4} "x1 ^{1/4} " Pcs. Box 4 - LM x Box 2,40	E2DP	E8L7	E8L8	E2DQ	● 661				
	Nat. Rett. 33x120x3,2x3,2 12 ^{15/16} "x47 ^{1/4} "x1 ^{1/4} "x1 ^{1/4} " Pcs. Box 2 - LM x Box 2,40	E8T8	E8CZ	E8TC	E8TE	● 95				
 Angolare Dx Sx Corner Tile Dx Sx	Lapp. Rett. 33x120x3,2x3,2 12 ^{15/16} "x47 ^{1/4} "x1 ^{1/4} "x1 ^{1/4} " Pcs. Box 2 - LM x Box 2,40	E8T7	E8T9	E8TA	E8TD	● 99				
	Nat. Rett. 33x120x3,2x3,2 12 ^{15/16} "x47 ^{1/4} "x1 ^{1/4} "x1 ^{1/4} " Pcs. Box 1 - LM x Box 1,20	DX E8SG	SX E8SH	DX E8SL	SX E8SM	DX E8SQ	SX E8SR	DX E8SU	SX E8SV	● 100
 Angolare Corner Tile	Lapp. Rett. 33x120x3,2x3,2 12 ^{15/16} "x47 ^{1/4} "x1 ^{1/4} "x1 ^{1/4} " Pcs. Box 1 - LM x Box 1,20	DX E8SE	SX E8SF	DX E8SJ	SX E8SK	DX E8SN	SX E8SP	DX E8SS	SX E8ST	● 101
	Nat. Rett. 33x33x3,2x3,2 12 ^{15/16} "x12 ^{15/16} "x1 ^{1/4} "x1 ^{1/4} " Pcs. Box 2 - LM x Box 0,66	E8L6	E8LE	E8LF	E8LG	● 100				
 Battiscopa Scala Dx Sx Tread Skirting Dx Sx	Nat. Rett. 7x60x60 2 ^{3/4} "x23 ^{5/8} "x23 ^{5/8} " Pcs. Box 2 - LM x Box 1,20	DX E2W1	SX E954	DX E955	SX E956	DX E957	SX E958	DX E32X	SX E9F0	● 42
 Battiscopa Scala Dx Sx Tread Skirting Dx Sx	Nat. Rett. 7x60x60 2 ^{3/4} "x23 ^{5/8} "x23 ^{5/8} " Pcs. Box 2 - LM x Box 1,20	DX E959	SX E95A	DX E95C	SX E95D	DX E95E	SX E95F	DX E9F1	SX E9F2	● 42

	Dimensione Size					Fascia di prezzo Price band				
		Avorio	Sabbia	Cemento	Lavagna					
	Nat. Rett. 33x60x5 12 ^{15/16} "x23 ^{5/8} "x1 ^{15/16} " Pcs. Box 2 - LM x Box 1,20	E95R	E95U	E2W9	E9F3	83				
	Nat. Rett. 33x90x5 12 ^{15/16} "x35 ^{7/16} "x1 ^{15/16} " Pcs. Box 2 - LM x Box 1,80	-	-	E9U7	-	90				
	Nat. Rett. 33x60x2,5 12 ^{15/16} "x23 ^{5/8} "x1 ^{15/16} " Pcs. Box 2 - LM x Box 1,20	DX E95S	SX E95T	DX E95V	SX E95W	DX E95X	SX E95Y	DX E9F4	SX E9F5	93
	Nat. Rett. 33x90x5 12 ^{15/16} "x35 ^{7/16} "x1 ^{15/16} " Pcs. Box 2 - LM x Box 1,80	DX	SX	-	-	DX E9U8	SX E9U9	-	-	97
	Nat. Rett. 33x60x2,5 12 ^{15/16} "x23 ^{5/8} "x1 ^{15/16} " Pcs. Box 2 - LM x Box 1,20	E968	E96C	E2WA	E9F6	83				
	Nat. Rett. 33x90x2,5 12 ^{15/16} "x35 ^{7/16} "x1 ^{15/16} " Pcs. Box 2 - LM x Box 1,80	-	-	E9UY	-	90				
	Nat. Rett. 33x60x2,5 12 ^{15/16} "x23 ^{5/8} "x1 ^{15/16} " Pcs. Box 2 - LM x Box 1,20	DX E969	SX E96A	DX E96D	SX E96E	DX E96F	SX E96G	DX E9F7	SX E9F8	93
	Nat. Rett. 33x90x2,5 12 ^{15/16} "x35 ^{7/16} "x1 ^{15/16} " Pcs. Box 2 - LM x Box 1,80	DX	SX	-	-	DX E9UZ	SX E9V0	-	-	97
	Nat. Rett. 33x60 - 12 ^{15/16} "x23 ^{5/8} " Pcs. Box 2 - LM x Box 1,20	E96H	E96J	E2WC	E9F9	77				
	Nat. Rett. 33x90 - 12 ^{15/16} "x35 ^{7/16} " Pcs. Box 2 - LM x Box 1,80	-	-	E9VK	-	88				
	Nat. Rett. 16,5x60 - 6 ^{1/2} "x23 ^{5/8} " Pcs. Box 2 - LM x Box 1,20	E2W6	E2W7	E2W8	E37M	40				
	Nat. Rett. 16,5x90 - 6 ^{1/2} "x35 ^{7/16} " Pcs. Box 4 - LM x Box 3,60	-	-	E9TV	-	53				
	10 mm. Nat. Rett. 7x60x60 2 ^{3/4} "x23 ^{5/8} "x23 ^{5/8} " Pcs. Box 2 - LM x Box 1,20	DX E2W1	SX E954	DX E955	SX E956	DX E957	SX E958	DX E32X	SX E9F0	42

On Square

Dry - Pressed Ceramic Tiles ISO 13006 Annex G - UNI EN 14411 Annex G - Bla GL

CARATTERISTICHE TECNICHE Technical Features - Caracteristiques Techniques - Technische Eigenschaften Technische Eigenschaften - Caracteristicas Tecnicas - Технические Характеристики	NORMA Standard - Norme Norm - Norma - Norma	VALORI Value - Valeur Vorgabe - Valor - Средние																																				
ASSORBIMENTO D'ACQUA (VALORE MEDIO IN %) Water absorption (Average value expressed in %) - Absorption d'eau (Valeur moyenne en %) Wasseraufnahme (Durchschnittswert in %) - Absorción de agua (Valor medio en %) Поглощение воды	UNI EN ISO 10545/3 ASTM C373	CONFORME COMPLIANT																																				
RESISTENZA ALLA FLESSIONE Modulus of rupture - Resistance a la flexion - Biegefestigkeit Resistencia a la flexion - Прочность на изгиб	SPESSORE UNI EN ISO 10545/4	10 mm ≥ 45 N/mm ² 20MM ≥ 45 N/mm ²																																				
FORZA DI ROTTURA Breaking strength - Résistance à la rupture - Bruchlast Resistencia a la rotura - Разрывное усилие	UNI EN ISO 10545/4 ASTM C648	≥ 2000 N 400 Lbs ≥ 12000 N 2500 Lbs																																				
RESISTENZA AL GELO Frost resistance - Résistance au gel - Frostbeständigkeit Resistencia a las heladas - Морозостойкость	UNI EN ISO 10545/12 ASTM C1026	CONFORME UNAFFECTED																																				
RESISTENZA CHIMICA AD ALTE E BASSE CONCENTRAZIONI DI ACIDI E BASI Chemical resistance to high and low acid and basic concentrations Résistance chimique aux hautes et basses concentrations d'acides et de bases Chemikalienfestigkeit bei hohen und niedrigen Konzentrationen von Säuren und Basen Resistencia química con concentraciones altas y bajas de ácidos y bases Химическая стойкость к высоким и низким концентрациям кислот и щелочей	UNI EN ISO 10545/13 ASTM C-650	A - LA - HA UNAFFECTED																																				
RESISTENZA ALLE MACCHIE Stain resistance - Résistance aux taches - Fleckenbeständigkeit Resistencia a las manchas - Стойкость к образованию пятен	UNI EN ISO 10545/14	5																																				
COEFFICIENTE DI ATTRITO Slip resistance Coefficient de glissement Rutschfestigkeit Barfußbereich Coeficiente de atrito medio Коэффициент трения		<table border="1"> <thead> <tr> <th></th> <th>NAT.</th> <th>LAPP.</th> <th>20MM</th> </tr> </thead> <tbody> <tr> <td>DIN 51130 DGUV Regel 108-003</td> <td>R10</td> <td>R9</td> <td>R11</td> </tr> <tr> <td>DIN 51097 DGUV Information 207-006</td> <td>B (A+B)</td> <td>-</td> <td>C (A+B+C)</td> </tr> <tr> <td>ANSI A326.3:2017 DCOF</td> <td>WET ≥ 0,42</td> <td>WET ≥ 0,42</td> <td>WET ≥ 0,65</td> </tr> <tr> <td>B.C.R.A. D.M. N. 236 14/6/89</td> <td>≥ 0,40</td> <td>≥ 0,40</td> <td>≥ 0,40</td> </tr> <tr> <td>AS 4586-2013 Anexo A</td> <td>-</td> <td>-</td> <td>P4</td> </tr> <tr> <td>BS 7976-2: 2002</td> <td>< 36</td> <td>-</td> <td>> 36</td> </tr> <tr> <td>BSEN13036-4:2011</td> <td>Moderate Slip potential</td> <td>-</td> <td>Low Slip potential</td> </tr> <tr> <td>UNE 41901:2017 EX DB SUA (actual)</td> <td>2</td> <td>-</td> <td>3</td> </tr> </tbody> </table>		NAT.	LAPP.	20MM	DIN 51130 DGUV Regel 108-003	R10	R9	R11	DIN 51097 DGUV Information 207-006	B (A+B)	-	C (A+B+C)	ANSI A326.3:2017 DCOF	WET ≥ 0,42	WET ≥ 0,42	WET ≥ 0,65	B.C.R.A. D.M. N. 236 14/6/89	≥ 0,40	≥ 0,40	≥ 0,40	AS 4586-2013 Anexo A	-	-	P4	BS 7976-2: 2002	< 36	-	> 36	BSEN13036-4:2011	Moderate Slip potential	-	Low Slip potential	UNE 41901:2017 EX DB SUA (actual)	2	-	3
	NAT.	LAPP.	20MM																																			
DIN 51130 DGUV Regel 108-003	R10	R9	R11																																			
DIN 51097 DGUV Information 207-006	B (A+B)	-	C (A+B+C)																																			
ANSI A326.3:2017 DCOF	WET ≥ 0,42	WET ≥ 0,42	WET ≥ 0,65																																			
B.C.R.A. D.M. N. 236 14/6/89	≥ 0,40	≥ 0,40	≥ 0,40																																			
AS 4586-2013 Anexo A	-	-	P4																																			
BS 7976-2: 2002	< 36	-	> 36																																			
BSEN13036-4:2011	Moderate Slip potential	-	Low Slip potential																																			
UNE 41901:2017 EX DB SUA (actual)	2	-	3																																			

Per maggiori chiarimenti sui dati tecnici e sulla garanzia consultare il catalogo generale in vigore. - For further information on technical specifications, please consult our up-dated general catalogue. - Pour toutes informations supplémentaires sur les données techniques et sur les garanties, veuillez consulter le catalogue general en vigueur. - Für weitere Informationen über technische Daten und Garantie beziehen sie sich bitte auf den aktuellen Gesamtkatalog. - Para ultiores informaciones sobre los datos técnicos y la garantía, vease el catalogo general en vigor. - Более подробную информацию о технических данных и гарантии смотрите в действующем сводном катал.



Formato Size Format Tamaño Формат cm	Spessore Thickness Epaisseur Stärke Espesor Толщина mm	Pz. x Mq. Pieces x Sqm Pcs / M² Stk. x Qm Pzs x Mc. Шт x Кв.М.	Pz. x Scat. Pieces x Box Pcs / Bte Stk. x Krt. Pzs x Caja Шт x Кор.	Mq. x Scat. Sqm x Box M² / Bte Qm x Krt. Mc. x Caja Кв.М. x Кор.	Peso x Scat. Weight x Box Poids / Bte Gewicht x Krt. Mc. x Caja Вес x Кор. Kg	Scat. x Pal. Boxes x Pal. Bte / Pal. Krt. x Pal. Cajas x Pal. Кор. x Подд.	Mq. x Pal. Sqm x Pal. M² / Pal. Qm x Pal. Mc. x Pal. Кв.М x Подд.	Peso x Pal. Weight x Pal. Poids / Pal. Gewicht x Pal. Peso x Pal. Вес x Подд Kg
60x120 Naturale - Lappato	10	1,39	2	1,440	32,71	36	51,84	1178
45x90 Naturale - Lappato	10	2,47	3	1,215	27,39	32	38,88	876
45x90 Naturale 20MM	20	2,47	2	0,810	35,34	24	19,44	848
80x80 Naturale - Lappato	10	1,56	2	1,280	29,86	42	53,76	1254
60x60 Naturale	10	2,78	3	1,080	23,78	40	43,20	951
60x60 Naturale 20MM	20	2,78	2	0,720	32,68	32	23,04	1046
30x60 Naturale	10	5,56	6	1,080	23,54	40	43,20	942
30x60 Listelli sfalsati	10	5,56	4	0,720	16,00	30	21,60	480
30x30 Mosaico	10	11,11	5	0,450	10,00	60	27,00	600



Emilceramica is a brand of Emilceramica S.r.l. a socio unico	Sede Commerciale/ Amministrativa
emilgroup.it/emilceramica emilgroup.it	Via Ghiarola Nuova, 29 - 41042 Fiorano Modenese (Mo) Italy T +39 0536 835111 - info@emilceramicagroup.it